

FÖRVALTARE



Jörgen Wärmlöv och Nicklas Segerdahl
Ansvariga förvaltare sedan 2019

FONDFAKTA

Startdatum	2019-06-24
ISIN	SE0012740926
Bloomberg ticker	SPENKEL SS
Fondförmögenhet (MSEK)	677
Förvaltare	Flera
Morningstars fondbetyg	★★★★
Jämförelseindex*	Blandfundsindex
Förvaltningsavgift	0,77%
Total kostnad**	0,82%
Riskklass	4 av 7
Fondtyp	UCITS
NAV-kurs	182,88
PPM-nr	Ej valbar
Kurssättning	Dagligen
Klassificering enl. SFDR***	Artikel 8 (ljusgrön)
Hållbara investeringar	46,0%
Koldioxidintensitet	1,8 tCO2e/MSEK

*42,5% SIXPRX, 8,5% CSRX, 19% MSCI World NR samt 30% (75% SSVX + 75% SPSECRT Index). **Total kostnad utgörs av förvaltningsavgifter, andra administrations- eller driftskostnader och transaktionskostnader.***EU Sustainable Finance Disclosure Regulation.

AVKASTNING (%)

	Fond	Index
Senaste månaden	-0,9	-0,7
Hittills i år	3,5	3,9
1 år	12,8	13,2
3 år	27,7	26,1
5 år	77,5	65,4
Sedan start	82,9	71,8
Snitt per år (3 år)	8,5	8,0
Snitt per år (5 år)	12,2	10,6
Snitt per år (sedan start)	11,2	10,0

RISKMÅTT

	3 år
Standardavvikelse	11,7
Sharpekvot	0,6

MÅNADSAVKASTNING EFTER AVGIFTER (%)

	Jan	Feb	Mar	Apr	Maj	Jun	Jul	Aug	Sep	Okt	Nov	Dec	År
2025	4,5	-0,9											3,5
2024	1,2	2,4	3,7	-0,4	2,4	-0,3	3,4	0,3	0,8	-1,6	0,9	-0,5	13,0
2023	6,0	0,2	0,8	3,0	-0,2	0,5	-0,9	-1,6	-2,3	-1,6	5,6	4,3	14,2
2022	-7,2	-3,7	3,8	-3,0	-1,0	-7,5	8,0	-5,2	-5,2	3,6	5,3	-2,2	-14,6
2021	0,0	3,3	4,8	3,6	2,3	0,8	5,9	1,3	-4,5	3,7	1,8	4,1	30,1
2020	1,2	-5,3	-11,5	7,1	4,7	1,8	3,8	3,8	2,6	-3,2	7,6	2,8	14,7

RISKINFORMATION: Historisk avkastning är inte någon garanti för framtida avkastning. De pengar som placeras i fonden kan både öka och minska i värde och det är inte säkert att du får tillbaka hela det insatta kapitalet. Fondens värde kan variera kraftigt på grund av dess sammansättning och de förvaltningsmetoder fondbolaget använder sig av. Informationsbroschyr och faktablad kan beställas kostnadsfritt från Spiltan Fonder, Tel: 08-545 813 40 eller hämtas under: www.spiltanfonder.se/rapporter-och-dokument.

OM FONDEN

Spiltan Enkel, förvaltd av Jörgen Wärmlöv och Nicklas Segerdahl sedan start 2019, är en fond-i-fond som investerar i övriga fonder förvaltade av Spiltan Fonder. Cirka 70% utgörs av aktiefonder och 30% av räntefonder. Förvaltarna justerar regelbundet de ingående fondernas vikter så att fördelningen bibehålls.

Fondens innehav består av våra aktivt förvaltade aktiefonder Spiltan Småbolagsfond, Spiltan Aktiefond Småland, Spiltan Aktiefond Stabil och Spiltan Realinvest Global samt våra passivt förvaltade aktiefonder Spiltan Aktiefond Investmentbolag och Spiltan Globalfond Investmentbolag. Ränteplaceringarna görs i våra aktivt förvaltade Spiltan Räntefond Sverige och Spiltan Högräntefond.

Förvaltningsavgiften är 0,77% och speglar vad man hade betalat för att spara i underliggande fonder med motsvarande fördelning.

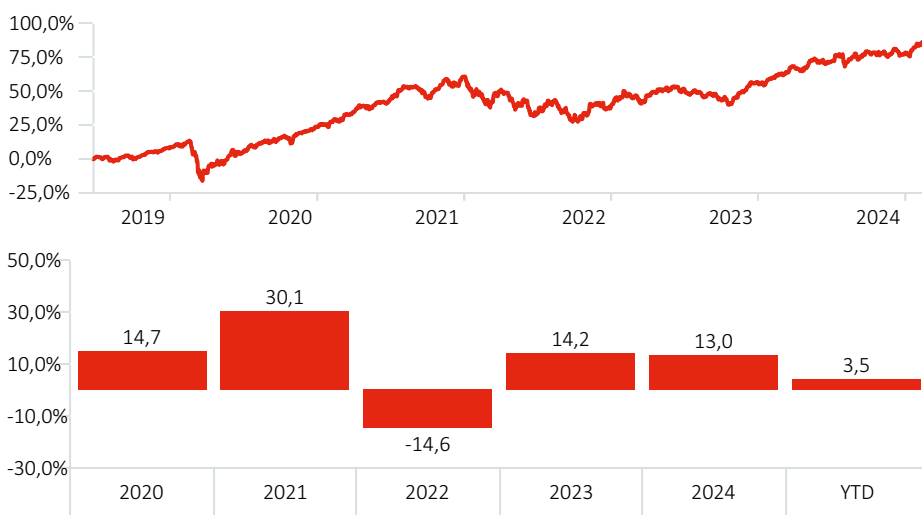
FÖRVALTARKOMMENTAR

Under februari månad var fonden ned 0,9%, vilket är i linje med jämförelseindex som sjönk 0,7%. Största positiva bidragsgivare för månaden var Spiltan Aktiefond Investmentbolag, Spiltan Högräntefond samt Spiltan Räntefond Sverige. En ingående rapport för utvecklingen av de underliggande fonderna finns att läsa om i respektive fonds månadsrapport.

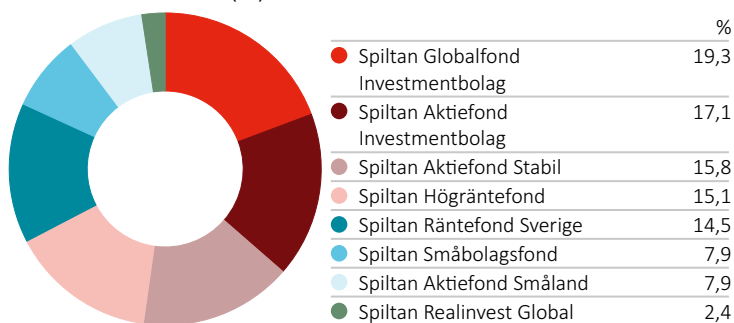
Fondens avkastning är och kommer att vara ett resultat av hur de underliggande fonderna som Enkel investerar i utvecklas. Jämförelseindex för Enkel är ett sammanvägt index av de olika marknader och tillgångsklasser som Enkel investerar i. Utvecklingen i fonden kan komma att bli både bättre och sämre än sitt jämförelseindex, över tid har dock majoriteten av de underliggande fonderna överträffat sina jämförelseindex.

Vi justerar regelbundet de ingående fondernas vikter så att fördelningen inte påverkas av att fonderna utvecklas olika vilket är en fördel speciellt i oroliga marknader. Genom att behålla 70/30-fördelningen aktier/räntor över tid agerar fonden rationellt och köper aktier när börsen går ned och säljer aktier när börsen går upp, det vill säga genom att rebalansera portföljen löpande tar fonden tillvara på marknadsrörelser för att skapa avkastning över tid. Denna rebalansering är extra bra under perioder med stora marknadsrörelser.

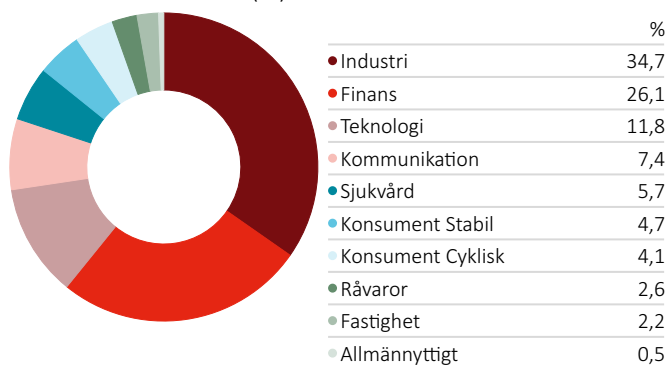
AVKASTNING EFTER AVGIFTER (sedan start)



FONDFÖRDELNING (%)



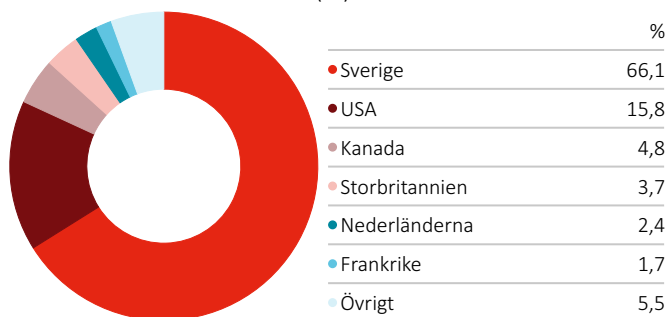
SEKTORFÖRDELNING (%)



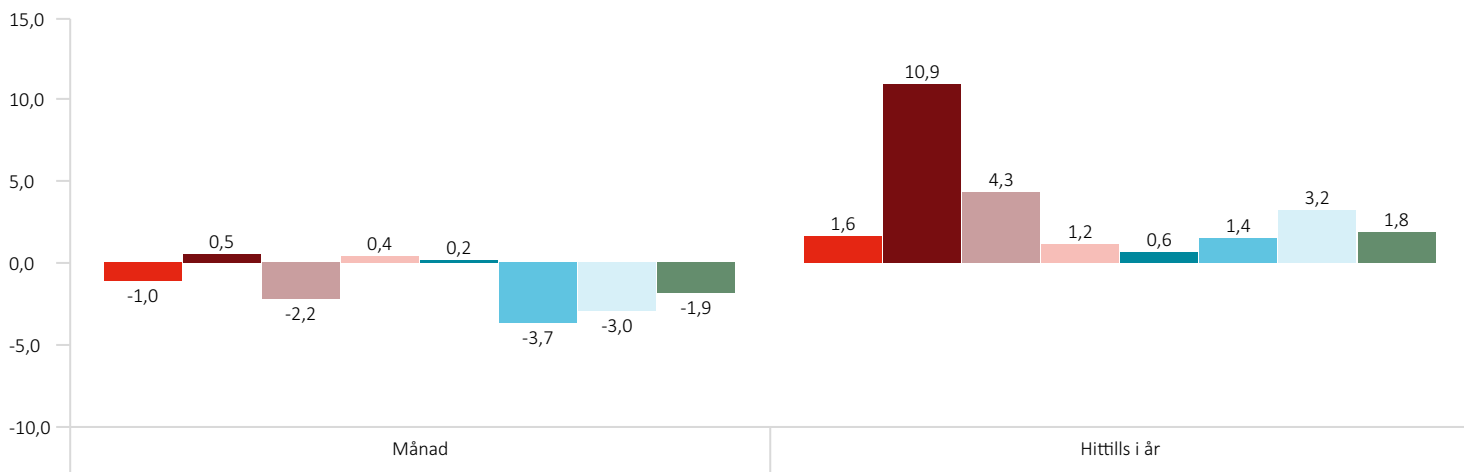
FONDFÖRDELNING (%)



GEOGRAFISK FÖRDELNING (%)



AVKASTNING UNDERLIGGANDE FONDER (%)



Spiltan Globalfond Investmentbolag
Spiltan Högräntefond
Spiltan Aktiefond Småland

Spiltan Aktiefond Investmentbolag
Spiltan Räntefond Sverige
Spiltan Realinvest Global

Spiltan Aktiefond Stabil
Spiltan Småbolagsfond

KONTAKT

Kundsupport
Riddargatan 17, 114 57 Stockholm
Tel: 08-545 813 40
E-post: fonder@spiltanfonder.se

Linus Owemyhr
Distribution
Tel: 08-545 873 97
E-post: linus.owemyhr@spiltanfonder.se

Niklas Larsson
Distribution
Tel: 08-545 813 45
E-post: niklas.larsson@spiltanfonder.se

Mikael Eriksson
Distribution
Tel: 08-545 905 10
E-post: mikael.eriksson@spiltanfonder.se

Johan Polixa
Institutioner
Tel: 08-409 131 49
E-post: johan.polixa@spiltanfonder.se

OM SPILTAN FONDER

Enkelt är effektivt. Spiltan Fonder startade 2002 och vi erbjuder idag nio fonder med olika inriktningar med ett förvaltat kapital på cirka 100 miljarder kronor. Vi tror på enkelhet i fondförvaltning. Istället för att krångla till saker i onödan fokuserar vi på att köpa bra bolag vi gillar. Det behöver inte vara svårare än så. Sunt förnuft helt enkelt. Kvitton på att det fungerar är att vi över åren erhållit ett flertal priser för vår förvaltning och som fondbolag, bland annat som Årets Stjärnförvaltare, Årets Sverigefond, Läsarnas Favorit, Årets Lågriskfond och Årets Fondbolag. Genom att fokusera på att investera i bolag som vi anser är mer värda än vad som syns i priset har vi över åren skapat bra avkastning i våra fonder. Vår investeringsfilosofi har legat till grund för vår förvaltning sedan starten 2002. Vi arbetar med ett tydligt bolagsfokus och lägger stor vikt vid att inte ta för stora risker.

RISKINFORMATION

Historisk avkastning är inte någon garanti för framtida avkastning. De pengar som placeras i fonden kan både öka och minska i värde och det är inte säkert att du får tillbaka hela det insatta kapitalet. Fondens värde kan variera kraftigt på grund av dess sammansättning och de förvaltningsmetoder fondbolaget använder sig av. Informationsbroschyr och faktablad kan beställas kostnadsfritt från Spiltan Fonder, Tel: 08-545 813 40 eller hämtas under: www.spiltanfonder.se/rapporter-och-dokument.