

## Helårsrapport 2024

**SPILTAN**  
FONDER

*Enkelt är  
effektivt*

### ***Möt Stefan Ericson***

Ny ansvarig för Spiltan  
Fonders ränteförvaltning | 7

*Våra förvaltare summerar*

Läs om fondernas utveckling | 8-16

*Fördelar med månadssparande*

Sparandet som sköter sig självt | 17

INNEHÅLLSFÖRTECKNING:	SIDA
Erik har ordet	2
Vår investeringsfilosofi	3
Hur vi väljer bolag	4
Utmärkelser & Du hittar oss också här	5
Aktivt och ansvarsfullt ägande	6
Möt Stefan Ericson	7
Spiltan Aktiefond Stabil	8
Spiltan Småbolagsfond	9
Spiltan Aktiefond Småland	10
Spiltan Realinvest Global	11
Spiltan Aktiefond Investmentbolag	12
Spiltan Globalfond Investmentbolag	13
Spiltan Högräntefond	14
Spiltan Räntefond Sverige	15
Spiltan Enkel	16
Lösningen för ditt långsiktiga sparande & Fördelar med månadssparande	17
Spara i våra fonder	18
Medarbetare	19
Vårt utbud av fonder	20

## HELÅRSRAPPORT 2024



### Sidan 6

Anna Gustavsson och Emma Englén om vårt aktiva ägararbete.

### Sidan 7

Stefan Ericson är ny ansvarig för vår ränteförvaltning.



### Sidan 17

Fördelar med månadssparande – sparandet som sköter sig självt.



Signatory of:



## Erik har ordet

Investeringsansvarig



### HELÅRET 2024

#### Positiv avkastning i en utmanande omvärld!

Under 2024 har finansmarknaderna i stort rört sig i takt med nyheter om räntor, inflation och det utmanande omvärldsläget. Trots de utmaningar som fortsatt finns kvar att hantera så utvecklades finansmarknaderna starkt och alla våra fonder visade på positiv avkastning på helåret.

ÄVEN OM VI NOTERAR goda värdeökningar är det med rådande omvärldsläge svårt att vara fullt ut tillfreds. För 2025 är vår förhoppning att vi får ett slut på de pågående konflikterna och ett stabilare geopolitiskt läge. Vi har kommit en bra bit på väg vad gäller räntesänkningar och det tidigare höga inflationstrycket är bakom oss. Med lägre räntor och inflationen alltmer under kontroll finns förutsättningar för – med en brasklapp för det geopolitiska läget – en marknad med fortsatta positiva förtecken.

PÅ SPILTAN FONDER är vi realistiska framtidsoptimister, men med det sagt tar vi självklart intryck av vår omvärld. Vi följer omvärldshändelserna noga och ser kontinuerligt över de bolag vi har investerat i så att vi känner oss långsiktigt trygga med innehaven i samtliga våra fonder. Vi har sedan starten 2002 valt att – och kommer fortsatt att – fokusera på det vi kan påverka själva, det vill säga att välja rätt bolag att investera i. Det har över tid visat sig vara en framgångsrik strategi.

SOM FONDSPARARE är det på samma sätt lika viktigt att fokusera på det du själv kan påverka; att välja fonder utifrån din egen sparhorisont och riskvillighet, då den valda risknivån över tid avgör möjlig avkastning. Givet att du har gjort ett välgrundat och medvetet val av fond att spara i är det centralt att helt enkelt våga lita på det beslut du har tagit. Det kallar vi på Spiltan Fonder för att ha ekonomiskt självförtroende.

#### Aktie- och räntefonder eller Enkel

Vi erbjuder fonder i olika riskklasser och såväl aktie- som räntefonder. Tänk på att du kan kombinera våra fonder för att bygga din egen fondportfölj utifrån vilken risk du vill ta i ditt sparande. Ett enkelt alternativ som sköter sig självt är vår fond Spiltan Enkel; ett färdigt paket med fonder för ditt långsiktiga sparande. Två kom ihåg: det är bra att åtminstone halvårsvis se över sitt sparande för att se till att risknivån är rätt och ett månadssparande är alltid rätt att komma igång med.

#### Framgångsrik och prisbelönad fondförvaltning sedan 2002

I denna helårsrapport och på vår hemsida kan du ta del av fondernas utveckling. Du kan även läsa mer om vår investeringsfilosofi, investeringsprocess och hur ansvarsfulla investeringar är en integrerad del av vår förvaltning.

AVSLUTNINGSVIS VILL VI välkomna alla nya andelsägare och skicka ett stort tack till alla er som redan sparar med oss. Ingen kan garantera något för framtiden, däremot kan vi garantera att vi gör allt för att samtliga våra fonder ska ge en långsiktigt god avkastning. Tack för förtroendet att vi får förvalta ditt kapital. Du är alltid välkommen att ta kontakt med oss på telefon: 08-545 813 40 eller e-post: fonder@spiltanfonder.se.

Med vänliga hälsningar,

Erik Brändström  
Investeringsansvarig, Spiltan Fonder

#### Utmärkelser under 2024:

Spiltan Aktiefond Småland utsågs till Bästa Svenska Småbolagsfond för 2023 av Morningstar.



## Vår investeringsfilosofi

*Enkelt är effektivt. Vi tror på enkelhet i fondförvaltning. I stället för att krångla till saker i onödan fokuserar vi på att köpa bra bolag vi gillar. Det behöver inte vara svårare än så. Sunt förnuft helt enkelt. Kvitton på att det fungerar är att vi genom åren erhållit ett flertal priser för vår förvaltning och som fondbolag, bland annat som Årets Fondbolag Aktier, Årets Stjärnförvaltare, Årets Sverigefond, Läsarnas Favorit, Årets Räntefond och Årets Fondbolag. Med vår investeringsfilosofi har vi sedan 2002 skapat bra avkastning i våra fonder.*

Vi erbjuder i dag fyra aktivt förvaldade aktiefonder: Aktiefond Stabil, Småbolagsfonden, Aktiefond Småland och Realinvest Global. Vi har även två passivt förvaldade aktiefonder: Aktiefond Investmentbolag och Globalfond Investmentbolag samt två aktivt förvaldade räntefonder: Högräntefonden och Räntefond Sverige. Och för dig som vill ha ett enkelt sparande har vi en prisvärd fond-i-fond, Spiltan Enkel, med en mix av alla våra övriga fonder.

**Aktie- och räntefonder eller Enkel - välj själv**  
Gemensamt för fonderna är en investeringsfilosofi som baseras på fundamental analys och vikten av att verkligen förstå de bolag vi investerar i, att de verkligen är långsiktigt hållbara investeringar.

**Hållbarhet är väl integrerat i vår förvaltning.**

HÅLLBARHET ÄR VÄL INTEGRERAT i vår förvaltning och vi arbetar löpande med att uppdatera vårt arbete i takt med den snabba utvecklingen på området. Det är viktigt att hållbarhet inte blir en separat funktion eller avskild del av en investering utan att alla inom Spiltan Fonder driver hållbarhetsfrågorna gemensamt, både inom och utom bolaget.

VI VILL VÄGLEDA ALLA VÅRA sparare med rätt kunskap, verktyg och information för att på enklast sätt möjliggöra ett hållbart val.

### **Samma utgångspunkt men olika bolagsval**

Viktigt att ta med sig är att trots att utgångspunkten är densamma skiljer sig våra olika aktie- och räntefonder åt vad gäller de värdepapper vi väljer att investera i. I våra aktiefonder (med olika inriktning och riskprofil) blir vi delägare i ett bolag genom ett aktieköp, medan vi i våra räntefonder (med olika inriktning och riskprofil) lånar ut pengar och äger ett räntebärande värdepapper utgivet av ett bolag.

EN AKTIE HAR I PRINCIP ett evigt liv medan det på räntemarknaden finns ett slutdatum för när lånet ska betalas tillbaka. Även avkastningsprofilen skiljer sig åt där avkastningen på en aktieinvestering består av värdeökning och utdelning, medan ett räntepapper främst ger avkastning genom räntebetalningar under löptiden.

FÖR ATT FÖRTYDLIGA: ett bra bolag för aktiefonderna kan vara mindre intressant för räntefonderna, medan ett bra bolag för räntefonderna i sin tur kan vara mindre intressant för aktiefonderna.

SAMMANTAGET GÖR DETTA att vi, trots att vi har samma utgångspunkt vad gäller att välja ut bolag, kommer att investera i oli-

ka slags bolag i våra aktie- respektive räntefonder. Detta då vi helt enkelt premierar olika egenskaper i ett bolag beroende på vilken avkastnings- och riskprofil vi söker till den specifika fonden. Läs mer på nästa sida om hur vi sorterar fram Spiltanbolag – samma men ändå olika.

**Investeringsfilosofin är grunden för goda förvaltningsresultat.**

PÅ SPILTAN FONDER ÄR VI realistiska framtidsoptimister men med det sagt tar vi självklart intryck av vår omvärld. Vi följer omvärldshändelserna noga och ser kontinuerligt över de bolag vi har investerat i för att vara långsiktigt trygga med innehaven i samtliga våra fonder. Vi har sedan starten 2002 valt att – och kommer fortsatt att – fokusera på det vi kan påverka själva, det vill säga att välja rätt bolag att investera i för våra olika fonder.

KVITTON PÅ ATT DET VERKLIGEN fungerar är framför allt över tid uppnådda goda förvaltningsresultat och de därmed följande utmärkelserna för vår förvaltning av såväl aktie- som räntefonder.

### VÅRT FONDUTBUD

#### **Aktiv aktieförvaltning**

- Spiltan Aktiefond Stabil
- Spiltan Småbolagsfond
- Spiltan Aktiefond Småland
- Spiltan Realinvest Global

#### **Passiv aktieförvaltning**

- Spiltan Aktiefond Investmentbolag
- Spiltan Globalfond Investmentbolag

#### **Aktiv ränteförvaltning**

- Spiltan Högräntefond
- Spiltan Räntefond Sverige

#### **Enkelt fondsparande**

- Spiltan Enkel



## Hur vi väljer bolag

När vi väljer ut bolag till våra fondportföljer följer vi en tydlig och väl inarbetad investeringsprocess. Att systematiskt och konsekvent följa processen ger oss förutsättningar att endast investera i bolag som uppfyller våra krav. Genom denna process sorteras de bolag fram som vi får och vill investera i – de bolag vi kallar Spiltanbolag.

### Vår investeringsprocess

Vägen fram till en investering i våra fonder består av fem steg: Spiltanmetoden. Det är ett tydligt sätt att visa hur vi arbetar för att endast investera i bolag som möter våra krav. Det är viktigt att ta med sig att vi – trots en gemensam utgångspunkt, investeringsprocess och checklista – investerar i olika slags bolag i våra olika aktie- och räntefonder. Detta då vi premierar olika egenskaper i ett bolag beroende på vilken avkastnings- och riskprofil vi söker i ett värdepapper till en specifik fond. Spiltanmetoden ger oss goda förutsättningar att endast investera i bolag som uppfyller våra krav – Spiltanbolag.

I **steg ett** sorterar vi bort direktinvesteringar i bolag vars huvudsakliga verksamhet omfattar vapen, spel (gambling), alkohol, tobak, cannabis, pornografi eller fossila bränslen.

I **steg två** sorterar vi bort bolag där det är för svårt och osäkert att göra en välgrundad analys av bolagets förutsättningar att bli en långsiktigt bra investering – enligt oss bolag som kan ses mer som lottsedlar snarare än investeringar. Typexempel på riskfyllda bolag är förhoppningsbolag inom prospektering och forskning, renodlade utbuds- och efterfrågebolag samt bolag som inte kan påvisa en uthållig affärsmodell.

När vi kommer till **steg tre** återstår de bolag vi får investera i. Bolagen har kommit in i vår investeringsram. Det är nu vi gör vår djupanalys och verkligen undersöker om det är ett bolag vi vill investera i. Här är viktigt att notera att en aktie i princip har ett evigt liv medan det på räntemarknaden finns ett slutdatum för när lånet ska betalas tillbaka. I analysen går vi noggrant igenom vår omfattande checklista där vi bland annat med hjälp av åtta övergripande investeringskriterier (se informationsruta nedan) säkerställer att bolaget är en bra och hållbar investering. I checklistan premierar vi olika egenskaper i ett bolag beroende på vilken avkastnings- och riskprofil vi söker. Avkastningsprofilen i ett värdepapper skiljer sig åt då avkastning-

en på en aktieinvestering består av värdeökning och utdelning, medan ett räntepapper främst ger avkastning genom räntebetalningar under löptiden. Under bolagsanalysen för vi också dialog med bolaget och dess ledning och gör även företagsbesök när det är möjligt. Utöver egen analys tar vi även del av externa analyser. Då vi verkar i ett snabbt och föränderligt landskap är det även viktigt att ha en bred omvärldsbevakning. Allt för att minska risken för framtida negativa överraskningar.

I **steg fyra** är det ett krav att vi får ett entydigt "JA" på första och sista punkten av våra övergripande investeringskriterier. Det vill säga att bolaget har en förståelig samt långsiktigt hållbar verksamhet, för att bolaget ska kvalificera sig som ett Spiltanbolag.

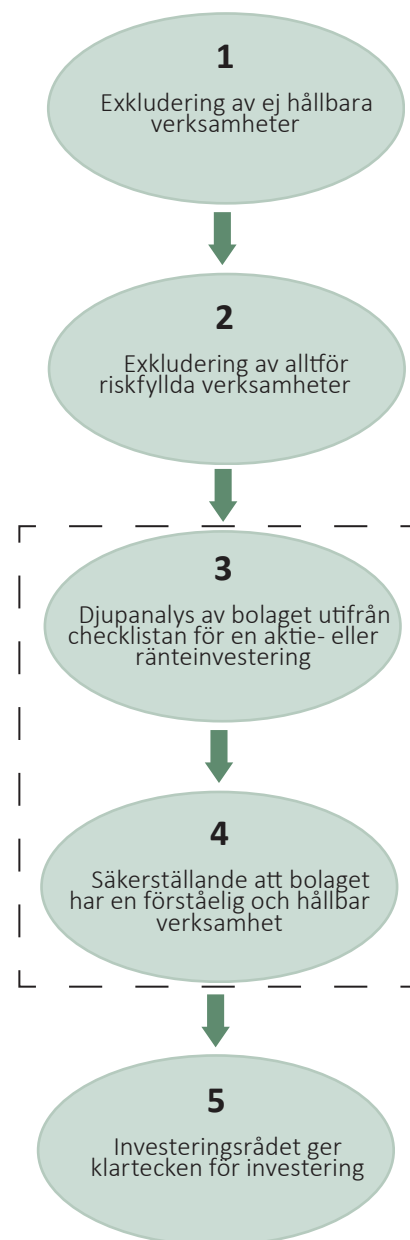
**Steg fem** – för att ett bolag ska bli godkänt för förvaltaren att kunna investera i måste även Spiltan Fonders investeringsråd ge klartecken. Rådet består av investerings-, aktie-, ränte- respektive hållbarhetsansvarig. Detta är vår slutgiltiga kontroll mot samtliga steg i investeringsprocessen.

När ett bolag kommit in i en fond är det ett löpande arbete att säkerställa att bolaget även fortsatt klarar kraven för att ingå i våra fonder.

### Undvik misstag

När det pratas investeringar är det ofta fokus på att hitta vinnarna men över tid har den kloka strategin visat sig vara att undvika dåliga bolag och därmed minska risken att göra stora misstag. En sund investeringsfilosofi, en tydlig investeringsprocess och ett ramverk med en checklista för vilka bolag som är Spiltanbolag ger oss goda förutsättningar att undvika de stora misstagen. Spiltanmetoden ger oss helt enkelt verktyg för att undvika att investera i bolag som är verksamma inom branscher som inte är långsiktigt hållbara och där förutsättningarna är osäkra och oförutsägbara. I stället ger det oss goda förutsättningar att endast investera i bolag som uppfyller våra krav - Spiltanbolag.

### De fem stegen för att ta fram ett Spiltanbolag:



### Spiltan Fonders övergripande investeringskriterier - en del av vår checklista

✓ **Verksamhet vi förstår:** Förståelse för vad bolagen säljer och varför samt hur produkten eller tjänsten efterfrågas, alltså hur bolagen tjänar pengar. Affärsmodellen ska vara enkel.

✓ **Förutsägbar verksamhet:** Bolag vars verksamhet inte är alltför utsatt för yttre faktorer.

✓ **Långsiktigt uthållig verksamhet:** En lönsam verksamhet ska ha förutsättningar att vara lönsam även i framtiden. Bolag måste ha förmågan att hålla sig aktuella och relevanta över tid.

✓ **Uthålliga och stabila marginaler:** Gärna höga och växande men inte med för stor variation från år till år.

✓ **Stabila intäkter och vinster:** Inte för stora variationer mellan åren på grund av yttre faktorer.

✓ **Stabil historik:** Bolagen ska ha visat sig kunna tjäna pengar och generera vinst i olika typer av marknadsklimat.

✓ **Ärlig och rationell ledning:** En viktig förutsättning för att äga ett bolag är att ledningen arbetar för ägarnas intressen. Ett plus är om det finns en stark huvudägare.

✓ **Hållbar verksamhet:** Att bolagens verksamheter är långsiktigt hållbara: bolag som arbetar långsiktigt med att minska eventuell negativ påverkan på miljö, människor och samhälle.

## Utmärkelser

Vi har genom åren fått flertalet utmärkelser för vår förvaltning, vilket gör oss extra motiverade att fortsätta arbeta hårt för våra fondandelsägare. Vi ser dessa utmärkelser som kvitton på att vår investeringsfilosofi fungerar och att vårt arbete gett resultat.

★ 2023 ★

Morningstar Awards, **Bästa Svenska Småbolagsfond**: AKTIEFOND SMÅLAND

★ 2022 ★

Morningstar Awards, **Bästa Fondbolag Aktier**: SPILTAN FONDER

Morningstar Awards, **Bästa Företagsobligationsfond**: RÄNTEFOND SVERIGE

Privata Affärer, **Årets Småbolagsfond**: AKTIEFOND SMÅLAND

★ 2021 ★

Morningstar Awards, **Bästa Sverigefond**: AKTIEFOND STABIL

Morningstar Awards, **Bästa Företagsobligationsfond**: RÄNTEFOND SVERIGE

Privata Affärer, **Läsarnas Favorit**: AKTIEFOND INVESTMENTBOLAG

★ 2020 ★

Morningstar Awards, **Bästa Sverigefond**: AKTIEFOND STABIL

★ 2019 ★

Privata Affärer, **Årets Sverigefond**: AKTIEFOND STABIL

Privata Affärer, **Läsarnas Favorit**: AKTIEFOND INVESTMENTBOLAG

Morningstar Awards, **Bästa Företagsobligationsfond**: HÖGRÄNTEFOND

Morningstar Awards, **Bästa Sverigefond**: AKTIEFOND STABIL



★ Samlade utmärkelser 2011–2018 ★

2018 – Fondmarknaden, **Årets Räntefond**: HÖGRÄNTEFOND

2017 – Morningstar Awards, **Bästa Sverigefond**: AKTIEFOND STABIL

2017 – Privata Affärer, **Årets Fondbolag**: SPILTAN FONDER

2017 – Privata Affärer, **Årets Småbolagsfond**: AKTIEFOND DALARNA

2017 – Privata Affärer, **Läsarnas Favorit**: AKTIEFOND INVESTMENTBOLAG

2016 – Fondmarknaden, **Bästa Räntefond**: RÄNTEFOND SVERIGE

2016 – Privata Affärer, **Läsarnas Favorit**: GLOBALFOND INVESTMENTBOLAG

2016 – Lipper Fund Awards, **Bästa Sverigefond på 3 + 5 år**: AKTIEFOND SMÅLAND

2015 – Privata Affärer, **Läsarnas Favorit**: AKTIEFOND INVESTMENTBOLAG

2015 – Fondmarknaden, **Bästa Räntefond**: RÄNTEFOND SVERIGE

2015 – Lipper Awards, **Bästa Sverigefond på 3 år**: AKTIEFOND SMÅLAND

2014 – Lipper Fund Awards, **Bästa Sverigefond**: AKTIEFOND SMÅLAND

2013 – Privata Affärer, **Läsarnas Favorit**: AKTIEFOND INVESTMENTBOLAG

2013 – Moneymate Awards: RÄNTEFOND SVERIGE

2012 – Moneymate Awards: RÄNTEFOND SVERIGE

2012 – Privata Affärer, **Läsarnas Favorit**: AKTIEFOND INVESTMENTBOLAG

2011 – Privata Affärer, **Årets Fondbolag**: SPILTAN FONDER

2011 – Privata Affärer, **Årets Sverigefond**: AKTIEFOND STABIL

## Du hittar oss också här

För att underlätta att ta del av information om våra fonder finns digitalt material som du hittar på vår hemsida och vår YouTube-kanal. Där hittar du bland annat presentationsfilmer för våra fonder liksom utbildande filmer.

Håll dig uppdaterad om löpande nyheter genom att prenumerera på vårt nyhetsbrev, våra månadsrapporter, vår YouTube-kanal eller följa oss på LinkedIn.



### Prenumerera på våra utskick!

Välkommen att prenumerera på vårt **nyhetsbrev** som vi skickar cirka 8 gånger per år och våra **månadsrapporter** som vi skickar varje månad.

Självklart är det gratis och du kan avanmäla dig när som helst.



# Aktivt och ansvarsfullt ägande

Med vårt uppdrag följer ansvar. Aktiv och ansvarsfull ägarstyrning är en viktig del i uppdraget från fondandelsägarna och Spiltan Fonder ska företräda spararnas gemensamma intressen i alla frågor som rör fonderna.

## Långsiktigt engagemang

När du äger fonder är det fonden som äger de underliggande värdepappren och därmed rättigheterna knutna till innehaven. Lagstiftning på området är utformad för att motverka kortsiktigt risktagande och uppmuntra till ett långsiktigt engagemang från aktieägarnas sida.

STYRELSEN I SPILTAN FONDER har fastställt interna regler för hur rösträtter knutna till aktieinnehaven ska användas och fondbolaget har också antagit principer för aktieägarengagemang som finns att läsa på vår hemsida.

SYFTET MED ÄGARSTYRNINGEN är att främja förutsättningar för en positiv utveckling av de bolag som finns i våra fonder. Vår ägarroll ska också användas för att främja hållbar utveckling inom de bolag vi investerar i.

*Vår ägarroll ska användas för att främja hållbar utveckling.*

## Vår verktygslåda

Genom att vara aktiva ägare kan vi påverka bolagen. I praktiken sker påverkansarbetet genom löpande dialog med bolagen, valberedningsarbete eller deltagande och röstning på stämmor. Graden av påverkansarbete kan till viss del variera med anledning av att vi är en mindre ägare, samt av bolagets geografiska placering.

VI KAN TA VARA PÅ hela vår verktygslåda för att påverka bolagen i aktiefonderna. Även i räntefonderna har vi stora möjligheter att påverka även om verktygslådan ser annorlunda ut, då en obligationsägare inte kan rösta på stämmor. I stället sker påverkansarbetet främst vid utlåningstillfället. Oavsett om det är en aktiefond eller räntefond har vi möjligheter att agera som aktiva ägare.

VI INHÄMTAR ÅRLIGEN information från portföljbolagen gällande viktiga frågor som berör ägarstyrning och ansvar.

## Dialog

Vi för även löpande dialoger med bolagen i fonderna, genom såväl digitala som fysiska möten. Under 2024 har vi haft drygt 155 bolagsmöten. Mötena kan ha olika syften: alltifrån rapportuppföljning till att som ägare aktivt påverka utvecklingen av bolagens hållbarhetsarbete.



Anna Gustavsson och Emma Englén, hållbarhetsanalytiker respektive hållbarhetsansvarig på Spiltan Fonder.

DE LÖPANDE DIALOGERNA som förs med bolagen kan gälla specifika frågor eller vara av mer generell karaktär. Utöver finansiella och legala frågor, diskuteras även de hållbarhetsmål som bolagen satt upp för sina verksamheter och tidsplan kopplad till målen. Vi diskuterar resultatförbättringar och vilka utmaningar bolagen potentiellt står inför exempelvis när det gäller klimatomställning och anpassning.

VI EFTERFRÅGAR TYDLIGHET och transparens av bolagen. Vi uppmuntrar bolag att årligen lämna publik information om sina hållbarhetsresultat. Utöver de frågor som ställs kring ägarstyrning och ansvar, rapporterar bolagen årligen status för sitt hållbarhetsarbete direkt till oss.

Över

**155** bolagsmöten har Spiltan Fonder haft under 2024.

## Deltagande på stämmor och röstning

Fondbolaget ska normalt rösta på årsstämmor i de bolag där stora innehav finns i fonderna, och i övrigt på de stämmor som av annat skäl bedöms väsentliga. Huvudregeln är att den som företräder Spiltan Fonder vid en bolagsstämma röstar enligt de förslag som läggs.

I DE FALL SPILTAN FONDER röstar avvikande dokumenteras och redovisas det i vår rap-

port avseende ägarstyrning samt hantering av rösträtt som publiceras på vår hemsida.

## Valberedningar

Genom arbetet i valberedningar vill fondbolaget säkerställa att styrelser i de bolag där Spiltan Fonder är en betydande ägare har relevant kompetens för sitt uppdrag, inte minst gällande hållbarhetsfrågor och god affärsetik. Mångfald i styrelser är också eftersträvsvärt, i synnerhet när det gäller könsfördelning.

*Vi efterfrågar tydlighet och transparens av bolagen.*

FÖR NÄRVARANDE SITTE vi i valberedningarna för Creades, Garo, Kinnevik, Lamhults, Lifco, Mips, Ratons, Svolder och Troax.

## Aktivt och ansvarsfullt ägande

Förutom att fondsparande är effektivt och enkelt får du även professionell hjälp med aktiv och ansvarsfull ägarutövning.

## Information om fondernas hållbarhet

Disclosureförordningen (SFDR) är EU:s förordning om hållbarhetsrelaterade upplysningar med syfte att skapa en standard för hur hållbarhet gällande finansiella produkter ska presenteras.

Fondbolag lämnar information till sina kunder kring i vilken utsträckning som hållbarhetsarbete utförs i fonderna och vad som är fondernas huvudsakliga mål med arbetet. Detta anges enligt följande standarder:

**Artikel 6:** Hållbarhetsrisker integreras i investeringsbeslut, utan att fonden främjar miljörelaterade eller sociala egenskaper eller har hållbara investeringar som mål.

**Artikel 8:** Fonden främjar miljörelaterade eller sociala egenskaper.

**Artikel 9:** Fonden har hållbara investeringar som mål.

Spiltan Fonders samtliga fonder rapporterar enligt artikel 8.

# Möt Stefan Ericson - ny ansvarig för Spiltan Fonders ränteförvaltning

Sedan början av september är Stefan Ericson ansvarig för ränteförvaltningen på Spiltan Fonder. Vi ställde några frågor till honom för att lära känna honom mer och hur han ser på räntemarknaden och dess skillnader mot aktiemarknaden.

**S**TEFAN ERICSON ÄR 55 ÅR OCH kommer ursprungligen från Hällefors i Västmanland. Sedan september är han ansvarig för ränteförvaltningen på Spiltan Fonder och ansvarig förvaltare för Spiltan Räntefond Sverige och Spiltan Högräntefond.

## Var har du arbetat tidigare?

Jag har varit i branschen länge och började min karriär på SEB i New York, där jag jobbade med ränte- och valutahandel samt obligationsförvaltning. Sedan fortsatte karriären på Investor där jag arbetade med valuta- och räntehandel samt bolagsförvärv. Sedan 2011 har jag arbetat inom fondförvaltning med början på Carnegie Fonder och nu senast har jag arbetat med förvaltning på Pareto Asset Management.

## Hur länge har du arbetat med ränteförvaltning?

Tiden går och jag har jobbat med räntemarknaden och ränteförvaltning i 27 år då jag började på SEB 1997.

*"I slutändan handlar det om bolagsanalys."*

## Vad tycker du skiljer räntemarknaden mot aktiemarknaden?

För det första att det är två helt olika tillgångsslag; i en aktie äger du en del av ett bolag medan vi på räntemarknaden lånar ut pengar till bland annat företag.

## Tittar ni på räntemarknaden på andra saker i bolagen än man gör på aktiesidan?

Många saker vi tittar på är samma saker som de som förvaltar aktiefonder tittar på – i slutändan handlar det om bolagsanalys.

Men en sak som vi på räntesidan tittar lite mer på, även om de som förvaltar aktiefonder också gör det, är bolagets skuldsättning. Sedan finns det också saker som är specifika enbart för räntemarknaden och det är till exempel vilka säkerheter i form av pantor som är kopplade till obligationen.

## Hur ser du på räntemarknaden i dagsläget?

En av de stora möjligheterna nu för investerare på räntemarknaden är att vi har ett högre och bättre ränteläge än på länge. Det innebär högre löpande räntekuponger än vi sett på drygt 10 år.

Sedan finns det alltid utmaningar med till exempel likviditet i vissa branscher, men över lag är det en väldigt spännande tid framöver.

## Vad tycker du är spännande med räntemarknaden?

Räntemarknaden är väldigt dynamisk och har många dimensioner, vilket gör den spännande. Förutom analysen av och investeringarna i bolag har man dessutom påverkan av makroekonomin, såsom det generella ränteläget och inflationsförväntningar.



Det gör att vi förutom att fundera på vilka bolag vi ska investera i, också funderar på hur länge vi vill låna ut pengarna. Det vill säga om det är mer lönsamt att låna ut pengarna under en kortare tid eller en längre period.

*"Räntemarknaden har många dimensioner."*

## Arbetar man närmare bolagen när man är på räntemarknaden?

Det är självklart olika från fall till fall. Men det är viktigt att komma ihåg att man arbetar och investerar på olika sätt på räntemarknaden jämfört med aktiemarknaden.

På aktiemarknaden är man en delägare i bolaget, medan man på räntemarknaden lånar ut pengar till bolaget och är en del av bolagets skuld- och lånestructur. På det sättet kan man säga att man arbetar mer "inne i bolaget".

## Har du något bra spartips?

Jag svarar nog som de flesta gör i sparandebanschen – månadssparandet är det bästa sparandet. Fördelarna är att du sprider ut riskerna över tid samt minskar riskerna att köpa vid "fel tidpunkter".

Men den största fördelen med ett automatiskt månadssparande är att det faktiskt blir av.



Spiltan Fonders ränteteam: Stefan Ericson, Rebecka Dahlin, Sofie Areskoug och Nicklas Segerdahl.

# Spiltan Aktiefond Stabil



**ERIK BRÄNDSTRÖM**  
Förvaltat fonden sedan 2002

## PLACERINGSINRIKTNING

Spiltan Aktiefond Stabil är en aktivt förvaltat defensiv Sverigefond som investerar i kvalitetsbolag (50%), investmentbolag (35%) och direktavkastande tillgångar (15%) för att över tid uppnå en stabil positiv avkastning. Stor tonvikt läggs på analys och bedömning av det enskilda företagens affärsidé, bolagsledning och långsiktiga framtidsutsikter.

## UTVECKLING UNDER PERIODEN

Positivt men utmanande börsår. Räntesänkningar bidrog, omvärldsläget höll emot samtidigt som bolagsrapporter successivt speglade mer positiva framtidsutsikter. På helåret är fonden upp med 4,0% vilket är efter börsen och efter vår målsättning. Men även om det varit motigt i delar av portföljen under året vet vi att vi är investerade i lönsamma bolag med goda förutsättningar att skapa långsiktigt aktieägarvärde och att det över tid betalar sig i form av kursuppgångar. Det finns helt klart mer att hämta i flera av våra portföljbolag, speciellt i kvalitetsbolagsdelen. Från start är den genomsnittliga årsavkastningen godkända 13,0% (SIXPRX 11,9%) och det till en lägre risknivå relativt börsen och fondens kategori.

## FONDENS INNEHAV

Kursrörelser och fondflöden ger möjligheter och under perioden har jag aktivt upprättat hållit balansen i portföljen både gällande 50/35/15-fördelningen och de enskilda bolagens portföljvikter.

I kvalitetsbolagsdelen är det främst AAK (+42%), Beijer Ref (+22%) och Thule (+28%) som bidragit positivt till avkastningen, medan det främst är Hexagon (-12%), Axfood (-12%) och Nibe (-38%) som påverkat negativt och huvudsakligen förklarar fondens avvikelse mot index. Störst försäljningar har skett i AAK och Beijer Ref efter kursrusningar men jag har även sålt i Atlas Copco. Nya bolag i portföljen är ABB (kraft- och automationsteknik) med lönsam strukturell tillväxt och Volvo Group (lastvagnar) med en mycket stark balansräkning och goda tillväxtpotentialer. Då flera aktier rört sig kraftigt under året har jag aktivt både köpt och sålt i bland annat Nibe, Axfood och Hexagon. Nibe är, även om kursutvecklingen pekar på motsatsen, ett välskött och lönsamt bolag som med energieffektiva och hållbara klimatlösningar ligger strukturellt helt rätt och trots utmaningar har framtiden för sig.

Investmentbolagsdelen har över lag gått bra och bidragit till fondens avkastning. Bäst har Investor (+28%) och höglönsamma industrigruppen Lifco (+31%) gått, som ingår i denna del av portföljen. Investmentbolagsdelen har gått bäst varför portföljusteringar i form av försäljningar har skett brett och främst använts för att köpa mer i portföljens kvalitetsbolagsdel i de aktier som inte hängt med börsen upp lika bra under året.

I den direktavkastande delen har jag valt att öka i främst Sampo, som är ett välkapitaliserat och högutdelande bolag. Aktiekurserna för våra välskötta fastighetsbolag Hufvudstaden samt Heba har haft en svag utveckling, medan våra obligationer har bidragit positivt. Denna del av portföljen har en väsentlig funktion som balans mot aktiemarknadens allt större kursrörelser.

## STABILT OCH UTHÅLLIGT

Vi har en välbalanserad portfölj med delägande i välskötta bolag med hållbara affärsmodeller, starka balansräkningar, god intjäning samt produkter och tjänster som behövs oavsett konjunktur. Dessa bolag har därmed förmåga att över tid kunna skapa värde och har även kapacitet att dela ut pengar till oss aktieägare. Det gör att jag känner mig trygg med våra innehav även när omvärlden är osäker. Fondens utveckling sedan start talar för att jag ska hålla fast vid urvalskriterier, investeringsstrategi och portföljfördelning. Sammantaget gör det att jag – trots omvärldsläget – ser fortsatt positivt på fondens förutsättningar att långsiktigt erbjuda en god riskjusterad avkastning. Strategin ligger fast.

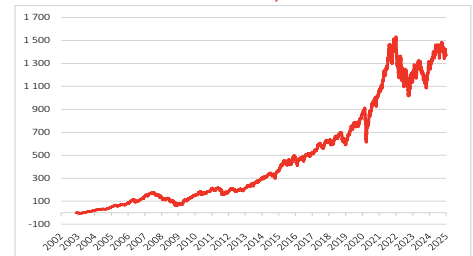
Erik Brändström, 2 januari 2025

# SPILTAN FONDER

Helårsrapport 2024  
per 2024-12-31

AVKASTNING, %	Aktiefond Stabil	Index (SIXPRX)
1 år	4,0	8,6
3 år	-9,8	-0,1
5 år	53,9	59,9
10 år	213,1	173,6
Sedan start	1 373,5	1 088,3

## VÄRDEUTVECKLING SEDAN START, %



## STÖRSTA INNEHAV

	%
Investor A	6,8
Lundbergföretagen	6,3
AstraZeneca	5,6
Beijer Ref	5,6
Atlas Copco A	5,2
Assa Abloy	5,1
Hexagon	4,5
AAK	4,2
Indutrade	4,1
Axfood	4,1

## FONDFAKTA

Strategi:	Aktiefond, diversifierad
Förvaltningsmål:	Bättre än Stockholmsbörsen över tid men till lägre risk
Startdatum:	2002-12-02
Startkurs:	100
NAV 2024-12-30:	1 292,78
Jämförelseindex:	SIXPRX
Riskklass:	4 av 7
Lägsta belopp:	100 kr
ISIN:	SE0001015348
Ansvarig förvaltare:	Erik Brändström
Kurssättning:	Dagligen
Förvaltningsavgift:	1,50%
Total kostnad*:	1,58%
PPM-nr:	339 184
Klassificering enl. SFDR**:	Artikel 8
Hållbara investeringar:	55,5%
Koldioxidintensitet:	1,4 tCO <sub>2</sub> e/MSEK

\* Utgår av förvaltningsavgifter, andra administrations- eller driftskostnader och transaktionskostnader.

\*\* EU Sustainable Finance Disclosure Regulation

**Riskinformation:** Historisk avkastning är inte någon garanti för framtida avkastning. De pengar du investerar i fonder kan både öka och minska i värde och det är inte säkert att du får tillbaka hela det investerade beloppet. Fondens värde kan variera kraftigt på grund av dess sammansättning och de förvaltningsmetoder fondbolaget använder sig av. Informationsbroschyr och faktablad kan beställas kostnadsfritt från Spiltan Fonder, tel: 08-545 813 40 eller hämtas under: [www.spiltanfonder.se/rapporter-och-dokument](http://www.spiltanfonder.se/rapporter-och-dokument).



# Spiltan Småbolagsfond



**PÄR ANDERSSON**  
Förvaltat fonden sedan 2008

## PLACERINGSINRIKTNING

Spiltan Småbolagsfond är en koncentrerad, aktivt förvaltd småbolagsfond, som placerar oberoende av bransch. Stor tonvikt läggs på analys och bedömning av det enskilda bolagets affärsidé, bolagsledning och långsiktiga framtidsutsikter.

## UTVECKLING UNDER PERIODEN

Efter en svag inledning på 2024 steg sedan småbolagsindex, främst drivet av förhoppningen att inflationstakten skulle gå ner vilket skulle skapa utrymme för räntesänkningar och därmed också en konjunkturåterhämtning. Framåt hösten utvecklades dock aktiemarknaden svagare, vilket hade sin grund i en förnyad oro att det inte skulle bli lika många räntesänkningar som förväntat.

När vi summerar helåret 2024 var Småbolagsindex upp nästan 9%. Spiltan Småbolagsfond klarade sig betydligt bättre än jämförelseindex med en uppgång på nästan 21%. Även på längre tidshorisonter som 5 och 10 år samt från fondens start har fonden klart överträffat index.

## FONDENS INNEHAV

Bästa bidragen till fondens starka utveckling i år står Medcap, Lagercrantz samt Addtech för. Bolagen är verksamma inom delvis olika branscher men den gemensamma nämnaren är att de har en tydlig affärsmodell som bygger på en kombination av organisk tillväxt samt förvärv. De har även starka ledningar, tydliga affärsområden samt klara finansiella mål. Allt detta tillsammans skapar förutsättningar för ökade vinster som i sig lägger grunden för att över tid skapa större bolagsvärde.

Bland de bolag som, trots ett bra år för fonden, påverkat fonden negativt finner vi bland annat Nibe och Addvise Group. Nibe påverkades negativt av dels tidigare räntehöjningar, dels att den gröna omställningen från fossila bränsleslag går långsammare än förväntat. Addvise i sin tur påverkades först av ett vd-avhopp och sedan hann inte ens den nya vd:n börja innan han fick lämna företaget. Det i kombination med att bolaget ligger långt ifrån sina finansiella mål har påverkat bolagsvärdet negativt.

Nya bolag i fonden i år är IT-bolaget HMS Networks, e-handelsbolaget Boozt samt nätpoteket Apotea. Apotea, som fonden investerade i via börsintroduktionen i december, har en marknadsandel på hela 43% på apoteksprodukter online vilket gör dem till marknadsledare. Bolaget har som finansiella mål att dubbla omsättningen på 4-5 år samt nå en rörelsemarginal på 7-8% på lång sikt. Detta i kombination med en bra ledning och stark balansräkning gör att jag är positiv till Apotea. Slutligen fick Karnov lämna fonden i samband med ett bud på bolaget i maj.

## INVESTERINGSFILOSOFIN LIGGER FAST

Ser vi på helåret är fonden upp nästan 21% vilket är drygt 12 procentenheter bättre än dess jämförelseindex. Anledningen till den goda utvecklingen är att flertalet av fondens innehav har utvecklats betydligt bättre än småbolagsindex som helhet. Vår investeringsfilosofi bygger, som bekant, på djupgående bolagsanalys där vi bland annat fokuserar på affärsmodellen, intjäningsförmågan samt bolagsledningen. Detta tillsammans med att vara konsekvent under hela investeringsprocessen har historiskt sett visat sig vara en strategi som lönat sig.

Jag kommer att fortsätta på den inslagna vägen, vilket innebär att noggrant följa fondens befintliga innehav, göra portföljusteringar när jag anser att ett bolag är felprissat samt leta efter nya intressanta undervärderade bolag. Jag är därför full av tillförsikt att Spiltan Småbolagsfond har förutsättningarna att även fortsättningsvis kunna ge oss andelsägare en god avkastning över tid.

Pär Andersson, 2 januari 2025

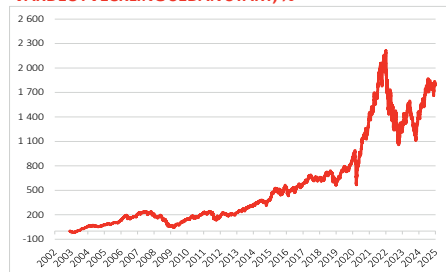
# SPILTAN FONDER

Helårsrapport 2024  
per 2024-12-31

AVKASTNING, %	Småbolagsfond	Index (CSRXSE)
1 år	20,9	8,8
3 år	-17,9	-14,4
5 år	91,3	44,3
10 år	285,2	147,0
Sedan start	1 798,1	972,9

Från och med 2020-01-01 har fonden nytt jämförelseindex, CSRXSE. Fram till 2019-12-31 jämfördes fonden med SIXPRX.

## VÄRDEUTVECKLING SEDAN START, %



## STÖRSTA INNEHAV

	%
Fortnox	5,8
MedCap	5,7
Lagercrantz Group	5,5
Addtech	5,5
Bufab	5,4
Indutrade	5,2
Lifco	5,0
Mips	4,3
Addnode Group	4,3
Beijer Ref	4,2

## FONDFAKTA

Strategi:	Aktiefond, småbolag
Förvaltningsmål:	Bättre än småbolagsindex
Startdatum:	2002-12-02
Startkurs:	100
NAV 2024-12-30:	1 556,54
Jämförelseindex:	CSRXSE
Riskklass:	5 av 7
Lägsta belopp:	100 kr
ISIN:	SE0001015355
Ansvarig förvaltare:	Pär Andersson
Kurssättning:	Dagligen
Förvaltningsavgift:	1,50%
Total kostnad*:	1,55%
PPM-nr:	152 181
Klassificering enl. SFDR**:	Artikel 8
Hållbara investeringar:	42,7%
Koldioxidintensitet:	1,0 tCO2e/MSEK

\* Utgår av förvaltningsavgifter, andra administrations- eller driftskostnader och transaktionskostnader.

\*\* EU Sustainable Finance Disclosure Regulation

**Riskinformation:** Historisk avkastning är inte någon garanti för framtida avkastning. De pengar du investerar i fonder kan både öka och minska i värde och det är inte säkert att du får tillbaka hela det investerade beloppet. Fondens värde kan variera kraftigt på grund av dess sammansättning och de förvaltningsmetoder fondbolaget använder sig av. Informationsbroschyr och faktablad kan beställas kostnadsfritt från Spiltan Fonder, tel: 08-545 813 40 eller hämtas under: [www.spiltanfonder.se/rapporter-och-dokument](http://www.spiltanfonder.se/rapporter-och-dokument).

# Spiltan Aktiefond Småland



**PÄR ANDERSSON**  
Förvaltad fonden sedan 2008

## PLACERINGSINRIKTNING

Spiltan Aktiefond Småland är en aktivt förvaltnad fond med fokus på placeringar i Smålandsregionen. Placeringar görs oberoende av storlek på bolag och bransch. Tonvikt läggs på analysen och bedömningen av det enskilda bolagets affärsidé, bolagsledning och långsiktiga framtidsutsikter.

## UTVECKLING UNDER PERIODEN

Stockholmsbörsen hade ett fullt godkänt år med en uppgång på 8,6%, även om både inledningen och senare delen av hösten var lite svagare. Det som varit den röda tråden under året har varit förhoppningen om, men stundtals även oron kring, inflationsbekämpningen och konjunkturåterhämtningen.

Spiltan Aktiefond Småland steg med 3,5%, vilket var svagare än Stockholmsbörsen, men över längre tidsperioder som 5 och 10 år samt från start har fonden slagit index med god marginal.

## FONDENS INNEHAV

Det av de större småländska innehaven som bidrog mest positivt under året var fönstertillverkaren Inwido med en uppgång på cirka 43%. Trots en relativt svag byggkonjunktur lyckades Inwido leverera en god lönsamhet samtidigt som de tar marknadsandelar i en fragmenterad marknad, vilket är mycket imponerande. Med sin marknadsledande position i Norden samt Storbritannien, en god kostnads kontroll, bra förvärv och stark ledning är min bedömning att bolaget kommer att nå sitt finansiella mål om en omsättning på 20 miljarder kronor år 2030.

Även Thule, som är ett av fondens större innehav, bidrog positivt under året. Deras nya produktkategorier samt en mycket stark prismakt, vilket avspeglas i en god lönsamhet, har mottagits väl av aktiemarknaden.

De bolag som framför allt har tyngt avkastningen i år är Nibe och Husqvarna. Sett till Nibe är det dels tidigare räntehöjningar som har gjort att konsumenterna är försiktigare med att till exempel investera i en bergvärmepump, dels att den gröna omställningen från fossila bränsleslag går långsammare än förväntat. Min bedömning är dock att dessa externa faktorer är övergående och jag har fortsatt stort förtroende för Nibe.

Gällande Husqvarna så har bolaget kommit med två vinstvarningar under året, vilket givetvis satte press på aktiekursen. Även här är orsaken kopplad till de tidigare räntehöjningarna som gjort att konsumenternas köpkraft har blivit svagare. Då detta sker minskar också Husqvarnas återförsäljare sina lagernivåer, vilket resulterar i att Husqvarnas försäljning samt ordergång faller och därmed också lönsamheten.

## INVESTERINGSFILOSOFIN LIGGER FAST

Det är en handfull bolag som har utvecklats sämre under året och som nämnts tidigare är det Nibe som kostat mest detta år, men även Husqvarna och Garo har dragit ner avkastningen. Det kan vara frestande att börja agera kortsiktigt när bolagsvärden sjunker kraftigt, vilket man enligt mig bör undvika. Under förutsättning att inget fundamentalt har förändrats i bolagen på lång sikt kan det tvärtom vara bra köptillfällen givet att man är långsiktig samt har tålamod, vilket är grundläggande hörnstenar i vår investeringsfilosofi.

Kombinationen av detta och portföljstrukturen i Spiltan Aktiefond Småland, vilken i sig skapar en god riskspridning, gör att det finns goda förutsättningar för Spiltan Aktiefond Småland att över tid kunna skapa god avkastning till alla oss andelsägare.

Pär Andersson, 2 januari 2025

# SPILTAN FONDER

Helårsrapport 2024  
per 2024-12-31

AVKASTNING, %	Aktiefond Småland	Index (SIXPRX)
1 år	3,5	8,6
3 år	-11,0	-0,1
5 år	80,2	59,9
10 år	278,6	173,6
Sedan start	862,5	455,9

## VÄRDEUTVECKLING SEDAN START, %



## STÖRSTA INNEHAV

	%
Inwido	6,1
Fortnox	6,0
Bufab	6,0
Thule Group	5,9
Troax Group	5,1
Nibe Industrier	4,8
Hexpol	4,7
New Wave Group	4,7
Hexagon	4,2
Investor B	4,1

## FONDFAKTA

Strategi:	Aktiefond, regional
Förvaltningsmål:	Bättre än Stockholmsbörsen
Startdatum:	2008-06-25
Startkurs:	100
NAV 2024-12-30:	919,47
Jämförelseindex:	SIXPRX
Riskklass:	5 av 7
Lägsta belopp:	100 kr
ISIN:	SE0002566349
Ansvarig förvaltare:	Pär Andersson
Kurssättning:	Dagligen
Förvaltningsavgift:	1,50%
Total kostnad*:	1,57%
PPM-nr:	272 898
Klassificering enl. SFDR**:	Artikel 8
Hållbara investeringar:	55,7%
Koldioxidintensitet:	1,9 tCO2e/MSEK

\* Utgår av förvaltningsavgifter, andra administrations- eller driftkostnader och transaktionskostnader.

\*\* EU Sustainable Finance Disclosure Regulation

**Riskinformation:** Historisk avkastning är inte någon garanti för framtida avkastning. De pengar du investerar i fonder kan både öka och minska i värde och det är inte säkert att du får tillbaka hela det investerade beloppet. Fondens värde kan variera kraftigt på grund av dess sammansättning och de förvaltningsmetoder fondbolaget använder sig av. Informationsbroschyr och faktablad kan beställas kostnadsfritt från Spiltan Fonder, tel: 08-545 813 40 eller hämtas under: [www.spiltanfonder.se/rapporter-och-dokument](http://www.spiltanfonder.se/rapporter-och-dokument).

# Spiltan Realinvest Global



ERIKA MADEBRINK

Förvaltad fonden sedan 2023

OSKAR BERGLUND

Förvaltad fonden sedan 2023

## PLACERINGSINRIKTNING

Spiltan Realinvest Global är en aktivt förvaltat aktiefond som investerar över hela världen i bolag inom infrastruktur, fastigheter och skog. Stor tonvikt läggs på analys och bedömning av det enskilda bolagets affärsidé, bolagsledning och långsiktiga framtidsutsikter. Fonden har en tredelad struktur där infrastrukturen utgör cirka 65%, fastighetsdelen cirka 25% och skogsdelen cirka 10%.

## UTVECKLING UNDER PERIODEN

När vi stänger 2024 kan vi konstatera att året har präglats av en fortsatt händelserik geopolitisk utveckling samt räntenivåer som är högre än tidigare. Trots det har vi sett en god underliggande utveckling vad gäller innehavens vinster och kassaflöden men som ännu inte har reflekterats i bolagens aktiekurser.

Fonden steg under året med 2,6% samtidigt som jämförelseindex steg med 27,5%. I fondens jämförelseindex ingår en rad fossila energibolag som har haft en mycket stark utveckling, då marknaden bedömer att efterfrågan på energi kommer att explodera på grund av den begynnande AI-trenden. Fonden väljer bort dessa fossila bolag av hållbarhetsskäl, då vi inte investerar i kol, olja eller gas, och har därför inte tagit del av den positiva utvecklingen i dessa sektorer. Vi ser dock inte att trenden är långsiktigt hållbar och har därför hållit fast vid vår strategi. Av fondens tre investeringsben bidrog infrastrukturen positivt med 2,0% och fastighetsdelen med 1,3% medan skogsdelen påverkade negativt med 0,8%.

## FONDENS INNEHAV

Det bolag i fonden som bidrog mest positivt under året var det australiensiska fastighetsbolaget Goodman Group med en uppgång på drygt 40%. Goodman har haft en stark underliggande utveckling där rörelsevinsten steg med 15% under räkenskapsåret 2024 och där vi anser att bolaget har fortsatt goda tillväxtutsikter framöver.

En sektor som har fortsatt att gå starkt är avfallshanteringsbranschen, där våra amerikanska innehav Waste Management och Republic Services bidrog starkt positivt till fondens utveckling. Även i dessa fall är det bolagens vinsttillväxt som har drivit utvecklingen, där bolagen har varit aktiva med att fortsätta höja sina priser under året, vilket har lett till vinstökningar på 10-15% hittills i år. Avfallshantering är ett område som blir alltmer uppmärksammat samt reglerat, vilket gör att vi bedömer att bolagen har den långa trenden med sig för att kunna ha en god utveckling även kommande år.

Det nyzeeländska telekombolaget Spark New Zealand var det innehav som påverkade fondens avkastning mest negativt under året. Bolaget lämnade en vinstvarning under hösten, där vinsten väntas vara oförändrad men utdelningen kommer att minska något på grund av att konjunkturen i landet varit svag. Vi har använt kursnedgången under året till att köpa mer, då vi anser att Spark New Zealand har en fin lönsamhet samt goda framtidsutsikter då Nya Zeeland är ett land med relativt stark befolkningstillväxt, vilket bör bidra till en bra utveckling framgent.

Vi har gjort justeringar i fondens innehav under året där vi har bytt ut det svenska fastighetsbolaget Castellum mot Wihlborgs, som verkar inom samma sektor, samt kompletterat infrastrukturen genom att köpa in det australiensiska logistikbolaget Brambles.

## ETT BRA RISKJUSTERAT ALTERNATIV

Fonden utgörs av en välbalanserad portfölj med innehav i stabila och välskötta bolag inom infrastruktur, fastigheter och skog. Dessa har historiskt visat sig vara mindre konjunkturberoende än andra bolag som man normalt hittar i en globalfond. Vi är övertygade om att fokus på att investera i bolag med stabila intäkter och starka kassaflöden kommer att generera en god avkastning framöver.

Erika Madebrink och Oskar Berglund, 2 januari 2025

# SPILTAN FONDER

Helårsrapport 2024  
per 2024-12-31

AVKASTNING, %	Realinvest Global	Index (MSCI Infra NR)
1 år	2,6	27,5
3 år	-	-
5 år	-	-
10 år	-	-
Sedan start	4,4	23,0

## VÄRDEUTVECKLING SEDAN START, %



## STÖRSTA INNEHAV

	%
Union Pacific	4,1
Hydro One	4,0
Transurban Group	4,0
Terna	4,0
American Tower	3,9
Canadian National Railway	3,8
Crown Castle	3,8
Sagax	3,0
Vonovia	2,9
Veolia Environnement	2,5

## FONDFAKTA

Strategi:	Aktiefond, global
Förvaltningsmål:	Bättre än infrastrukturindex
Startdatum:	2023-02-01
Startkurs:	100
NAV 2024-12-30:	104,36
Jämförelseindex:	MSCI Infra NR
Riskklass:	4 av 7
Lägst belopp:	100 kr
ISIN:	SE0019353053
Ansvariga förvaltare:	Erika Madebrink, Oskar Berglund
Kurssättning:	Dagligen
Förvaltningsavgift:	1,50%
Total kostnad*:	1,56%
PPM-nr:	Ej valbar
Klassificering enl. SFDR**:	Artikel 8
Hållbara investeringar:	35,7%
Koldioxidintensitet:	18,1 tCO2e/MSEK

\* Utgår av förvaltningsavgifter, andra administrations- eller driftskostnader och transaktionskostnader.

\*\* EU Sustainable Finance Disclosure Regulation

**Riskinformation:** Historisk avkastning är inte någon garanti för framtida avkastning. De pengar du investerar i fonder kan både öka och minska i värde och det är inte säkert att du får tillbaka hela det investerade beloppet. Fondens värde kan variera kraftigt på grund av dess sammansättning och de förvaltningsmetoder fondbolaget använder sig av. Informationsbroschyr och faktablad kan beställas kostnadsfritt från Spiltan Fonder, tel: 08-545 813 40 eller hämtas under: [www.spiltanfonder.se/rapporter-och-dokument](http://www.spiltanfonder.se/rapporter-och-dokument).

# Spiltan Aktiefond Investmentbolag



**JÖRGEN WÄRMLÖV**  
Förvaltat fonden sedan 2013

**ERIK BRÄNDSTRÖM**  
Förvaltat fonden sedan 2011

## PLACERINGSINRIKTNING

Spiltan Aktiefond Investmentbolag är en passivt förvaltat specialfond med en koncentrerad portfölj av svenska investmentbolag samt bolag med investmentbolagskaraktär, inklusive konglomerat. Sammantaget erbjuder fonden en mycket bred exponering mot Stockholmsbörsen. Fonden är ett bra alternativ till att investera i en traditionell indexfond och har en mycket låg förvaltningsavgift.

## UTVECKLING UNDER PERIODEN

Ett bra år för fonden. Räntesänkningar och en inflation alltmer under kontroll bidrog till en positiv börs trots att det helt klart fortsatt finns flera geopolitiska utmaningar i vår omvärld. Fonden var upp med 11,0% för helåret och därmed klart före Stockholmsbörsens index (SIXPRX) som var upp med 8,6% under samma period.

I kraft av mycket god kursutveckling och innehavets portföljvikt bidrog framför allt Investor till fondens starka värdeutveckling. Under året fick vi även positiv draghjälp av flera av våra innehav som Industrivärden, Lifco, AstraZeneca, Addtech och Indutrade. Däremot hade Lundbergs och Hexagon det tyngre och för Kinnevik med sin portfölj av teknikbolag i tidig fas var det ett utmanande år.

För fonden var helåret bra och även när vi ser på 3, 5 och 10 år samt från start har fonden en värdeökning som har varit klart bättre än Stockholmsbörsens.

## FONDENS INNEHAV

Fondens fyra största och tongivande innehav har sedan start 2011 utgjorts av Investor, Industrivärden, Lundbergs och Kinnevik. Kinnevik kompletteras sedan tidigare av teknikkonglomeratet Hexagon, vars portföljvikt vi successivt valt att öka. Hexagon är, liksom Kinnevik, teknikinriktat men med bolag som befinner sig i en senare fas och kompletterar därför vårt innehav i Kinnevik väl. I takt med att Kinnevik ändrat karaktär efter utdelningen av mer mogna tillgångar som Zalando och nu senast en större kontantutdelning efter försäljningen av Kinneviks Tele2-aktier, har vi valt att minska bolagets portföljvikt. Samtidigt har Kinneviks börsvärde också minskat. Hexagon utgör därför nu ett större innehav än Kinnevik.

Tillgångarna i Industrivärden, men även till största delen i Investor, består av de största noterade bolagen på Stockholmsbörsen. Tillsammans ger det fonden, med innehaven i de övriga investmentbolagen och börsbolagen med investmentbolagskaraktär, en mycket bred exponering mot Stockholmsbörsen. Totalt är fonden delägare i mer än 75 börsnoterade bolag främst indirekt men även genom direktägande. Dessutom får vi del av värdeökning i underliggande onoterade tillgångar i en mängd olika branscher genom våra innehav i bolag som Lundbergs, Indutrade, Lifco och Latour.

För att framtidssäkra fonden har vi under åren, i takt med kapitalflöden och förändringar i fondens bolag, successivt kompletterat fonden med nya innehav med investmentbolagskaraktär och konglomeratstruktur. Tidigare tillskott är industrikonglomeratet Indutrade och hälsovårdskonglomeratet Lifco. Större tillskott därefter är teknikkonglomeratet Hexagon samt ett av börsens största bolag, läkemedelskonglomeratet AstraZeneca. Sammantaget bidrar alla dessa bolag till fonden med både bredd och riskspridning.

## ETT ALTERNATIV TILL EN INDEXFOND

Alla som söker exponering mot Stockholmsbörsen har i fonden ett prisvärt alternativ till en traditionell indexfond och fonden har dessutom över tid överträffat börsen. Men det finns, som vi sagt tidigare, ingen garanti för att fonden alltid kommer att slå index. Sammantaget erbjuder Spiltan Aktiefond Investmentbolag en portfölj av bolag med en mycket bred exponering mot Stockholmsbörsen.

Erik Brändström & Jörgen Wärmlöv, 2 januari 2025

# SPILTAN FONDER

Helårsrapport 2024  
per 2024-12-31

AVKASTNING, %	Aktiefond Investmentbolag	Index (SIXPRX)
1 år	11,0	8,6
3 år	5,0	-0,1
5 år	86,4	59,9
10 år	274,2	173,6
Sedan start	685,2	378,6

## VÄRDEUTVECKLING SEDAN START, %



STÖRSTA INNEHAV	%
Investor B	27,9
Industrivärden C	16,6
Lundbergföretagen	7,8
Hexagon	6,8
Lifco	4,4
AstraZeneca	4,3
Indutrade	4,3
XACT OMXS30 ESG	3,0
Kinnevik B	3,0
Atlas Copco B	2,6

## FONDFAKTA

Strategi:	Aktiefond, passiv
Förvaltningsmål:	Bättre än jämförelseindex
Startdatum:	2011-11-30
Startkurs:	100
NAV 2024-12-30	785,25
Jämförelseindex:	SIXPRX
Riskklass:	5 av 7
Lägsta belopp:	100 kr
ISIN:	SE0004297927
Ansvariga förvaltare:	Erik Brändström, Jörgen Wärmlöv
Kurssättning:	Dagligen
Förvaltningsavgift:	0,20%
Total kostnad*:	0,22%
PPM-nr:	Ej valbar
Klassificering enl. SFDR**:	Artikel 8
Hållbara investeringar:	66,5%
Koldioxidintensitet:	1,3 tCO2e/MSEK

\* Utgår av förvaltningsavgifter, andra administrations- eller driftskostnader och transaktionskostnader.

\*\* EU Sustainable Finance Disclosure Regulation

**Riskinformation:** Historisk avkastning är inte någon garanti för framtida avkastning. De pengar du investerar i fonder kan både öka och minska i värde och det är inte säkert att du får tillbaka hela det investerade beloppet. Fondens värde kan variera kraftigt på grund av dess sammansättning och de förvaltningsmetoder AIF-förvaltaren använder sig av. Fonden är en specialfond enligt lagen om förvaltare av alternativa investeringsfonder (LAIF). Informationsbroschyr och faktablad kan beställas kostnadsfritt från Spiltan Fonder, tel: 08-545 813 40 eller hämtas under: [www.spiltanfonder.se/rapporter-och-dokument](http://www.spiltanfonder.se/rapporter-och-dokument).

# Spiltan Globalfond Investmentbolag



**JÖRGEN WÄRMLÖV**  
Förvaltar fonden sedan 2016

## PLACERINGSINRIKTNING

Spiltan Globalfond Investmentbolag är en passivt förvaltd globalfond som investerar i ett urval av investmentbolag och bolag med investmentbolagsliknande karaktär, inklusive konglomerat. Genom fonden får du en exponering som liknar globalindex gällande geografisk och branschmässig riskspridning. Målsättningen är att över tid ge en avkastning som överstiger globalindex, till en avgift som ligger i nivå med traditionella globala indexfonder.

## UTVECKLING UNDER PERIODEN

För året som helhet steg fonden 31,6% vilket överträffade globalindex som var upp 30,4%. Under året har vi sett en stark börsutveckling trots segdragen inflation och fortsatt omvärldsoro. Temat AI, Artificiell Intelligens, har varit i fokus under året och utvecklingen för globalindex har varit starkt pådriven av kursuppgångar i de amerikanska techjättarna med framför allt Nvidia i spetsen.

Trots räntesänkningar från världens centralbanker under den senare delen av året är räntenivån högre nu än den har varit under de senaste åren. I denna miljö har fondens innehav förutsättningar att utvecklas bra då de både har bevisad intjäning och tydlig underliggande substans, och de kassor som flera av investmentbolagen byggt upp blir särskilt attraktiva.

## FONDENS INNEHAV

Fondens innehavsbolag Liberty Global delade genom en avknoppning ut det schweiziska telekombolaget Sunrise till aktieägarna i november. Detta har gynnat oss som andelsägare i fonden och Liberty Global avser framläsa att genomföra flera liknande initiativ i syfte att synliggöra underliggande värden i bolaget. Här kan nämnas att även franska Vivendi i december genomförde avknoppningar av underliggande innehav i syfte att tydliggöra underliggande värden varigenom bolaget delats upp i innehaven Vivendi, Canal+, Havas samt Louis Hachette.

Den rådande räntenivån gynnar flera av fondens innehav med underliggande försäkringsrörelser såsom Fairfax Financial och Berkshire Hathaway, vilka båda ligger i topp bland de bolag som bidragit positivt till fondens utveckling i år. Prem Watsa, vd och storägare i Fairfax Financial, har tidigare i år uttryckt en skepsis kring de höga värderingarna inom AI-sektorn och framför allt rörande värderingen av sektorledaren Nvidia. Även Warren Buffett har en försiktig hållning och har byggt upp en rekordstor kassa i Berkshire Hathaway om drygt 320 miljarder dollar, genom att bolaget bland annat har minskat sitt största aktieinnehav i Apple med mer än hälften.

Fondens innehav är bra rustade för den förändrade spelplanen med en högre räntenivå där starka balansräkningar och att inte vara beroende av att ta in nytt kapital kommer att vara särskilt viktigt. De bolag som bidragit mest positivt till fondens utveckling i år är Jefferies Financial, Fairfax Financial, Alphabet samt Berkshire Hathaway. De bolag som utvecklats svagast är de avknoppade bolagen Canal+ samt Havas.

## ETT ALTERNATIV TILL EN INDEXFOND

Spiltan Globalfond Investmentbolag är en passivt förvaltd globalfond med en låg avgift. Fonden investerar i cirka 30 framgångsrika investmentbolag och konglomerat runt om i världen. Det gör att du därigenom investerar tillsammans med några av världens främsta investerare och blir delägare i ett stort antal kvalitetsbolag. Helt enkelt en fond där investeringssproffs från olika delar av världen tar hand om ditt sparande.

Målsättningen för fonden är att över tid ge en avkastning som överstiger jämförelseindex, men till en avgift som ligger i nivå med traditionella globala indexfonder. Spiltan Globalfond Investmentbolag strävar efter att likna jämförelseindex såväl geografiskt som branschmässigt. Aktiv förvaltning till en passiv avgift. Helt enkelt ett smart sätt för dig som vill investera globalt.

Jörgen Wärmlöv, 2 januari 2025

# SPILTAN FONDER

Helårsrapport 2024  
per 2024-12-31

AVKASTNING, %	Globalfond Investmentbolag	Index (MSCI World NR)
1 år	31,6	30,4
3 år	59,8	47,0
5 år	111,2	102,2
10 år	-	-
Sedan start	210,8	218,8

## VÄRDEUTVECKLING SEDAN START, %



## STÖRSTA INNEHAV

	%
Berkshire Hathaway B	8,2
Markel	6,2
Alphabet	6,1
Fairfax Financial	6,1
Danaher	6,1
Constellation Software	5,9
Toyota Industries	4,2
EXOR	4,1
Prosus	4,1
Jefferies Financial Group	4,1

## FONDFAKTA

Strategi:	Aktiefond, passiv
Förvaltningsmål:	Bättre än globalindex
Startdatum:	2016-10-04
Startkurs:	100
NAV 2024-12-30:	310,77
Jämförelseindex:	MSCI World NR
Riskklass:	4 av 7
Lägsta belopp:	100 kr
ISIN:	SE0008613939
Ansvarig förvaltare:	Jörgen Wärmlöv
Kurssättning:	Dagligen
Förvaltningsavgift:	0,50%
Total kostnad*:	0,56%
PPM-nr:	465 147
Klassificering enl. SFDR**:	Artikel 8
Hållbara investeringar:	28,3%
Koldioxidintensitet:	0,7 tCO2e/MSEK

\* Utgår av förvaltningsavgifter, andra administrations- eller driftskostnader och transaktionskostnader.

\*\* EU Sustainable Finance Disclosure Regulation

**Riskinformation:** Historisk avkastning är inte någon garanti för framtida avkastning. De pengar du investerar i fonder kan både öka och minska i värde och det är inte säkert att du får tillbaka hela det investerade beloppet. Fondens värde kan variera kraftigt på grund av dess sammansättning och de förvaltningsmetoder fondbolaget använder sig av. Informationsbroschyr och faktablad kan beställas kostnadsfritt från Spiltan Fonder, tel: 08-545 813 40 eller hämtas under: [www.spiltanfonder.se/rapporter-och-dokument](http://www.spiltanfonder.se/rapporter-och-dokument).

# Spiltan Högräntefond



Nicklas Segerdahl, Rebecka Dahlin, Sofie Areskoug och Stefan Ericson, ansvarig förvaltare.

## PLACERINGSINRIKTNING

Spiltan Högräntefond är en aktivt förvaldat företagsobligationsfond som huvudsakligen placerar i obligationer utgivna av bolag i Norden med en tyngdpunkt på Sverige, men kan även placera i andra värdepapper med betydande ränteinslag. Fonden tar ingen valutarisik. Den genomsnittliga kreditlöptiden för placeringarna, mätt på den totala fondförmögenheten, kan variera mellan noll och tio år med syfte att skapa avkastning via företagets förbättrade kreditvärdighet. Placeringar görs huvudsakligen i företagsobligationer med kort eller lång räntebindning beroende på bedömningen om framtida ränterörelser.

## UTVECKLING UNDER PERIODEN

Vi avslutar 2024 och ser tillbaka på ett starkt år trots en turbulent omvärld. En av de viktigaste ekonomiska händelserna under året har varit de efterlängttade räntesänkningarna i USA, Europa och Sverige. Sverige har sänkt mer än vad både ECB och FED har gjort. ECB och Riksbanken började året på 4% där ECB slutar året på 3% medan Sverige avslutar med en styrränta på 2,5%. Räntesänkningar och en något bättre konjunktur än väntat bidrog till god riskapitet särskilt sista halvåret 2024. Fondens avkastning var rekordstark under 2024 och slutar året med en uppgång på 11,2% jämfört med index som steg 8,2%. Den sektor som bidragit mest positivt till fondens utveckling är fastighetssektorn, som är stor på obligationsmarknaden och en av de mest räntekänsliga sektorerna.

Vi har under året aktivt arbetat med att diversifiera fonden genom att addera både bolag och sektorer, vilket även lett till att vikterna för enskilda innehav minskat. Andelen företagscertifikat har kraftigt minskats för att fokusera på bredare diversifiering inom företagsobligationsinnehav. Detta har både ökat likviditeten och minskat enskild bolagsrisk i fonden.

## FONDENS INNEHAV

Fondens strategi under senare tid har varit att minska andelen korta företagscertifikat och i stället investera i ett flertal nya bolag och deras företagsobligationer. Exempel på dessa bolag är Aider, DLR Kredit, Kesko, TDC och United Camping. Fonden har avyttrat ett flertal bolag som SBB, Axactor, Oscar Properties och Marginalen Bank. Anledningen till avyttringarna är att vi ser svaga utsikter att driva dessa affärsverksamheter framåt. Sett till sektorfördelning står Bank och Finans för 51% (av dessa är 32% bostadsobligationer), fastighetsbolag 23% och resterande del är fördelat mellan industri, sällanköpsvaror, dagligvaror, kraftförsörjning, teleoperatörer samt hälsovård. Fonden har en ränteduration på 13 månader, en genomsnittlig kreditlöptid på 2,7 år och en förräntningstakt på 4,7%. Andelen gröna eller sociala obligationer är 22%.

## VAD VI KAN FÖRVÄNTA OSS FRAMÖVER

I takt med att räntorna förväntas fortsätta sjunka under 2025 förväntas även fondens förräntningstakt bli lägre. Ur ett kreditperspektiv kommer detta dock att underlätta för bolag med en generell lägre finansieringskostnad. Det är en balansgång mellan hög avkastning från en hög ränta och bolagens förmåga att betala denna ränta. Vi ser nu att vi närmar oss en bra jämviktsnivå. Emissionsvolymerna för företagsobligationer var rekordhöga under 2024 och vi tror på en stark emissionsmarknad även under 2025. Under perioden med negativa räntor byggdes stora risker och bubblor upp. Många bolag hade en alltför aggressiv belåningsgrad. Vi ser nu en avsevärt sundare kapitalstruktur i många bolag.

Det gångna året har varit starkt. Prisuppgång i obligationer förväntas bidra mindre till totalavkastningen närmaste tiden. Av den anledningen är det rimligt att en större del av avkastningen framåt kommer från kuponger i kombination med ränterörelser. Vi ser positivt på 2025 där Sverige och andra nordiska länder är lågt belånade, vilket ger vår region en stark position framöver. Vi tror på en bred diversifierad nordisk portfölj där vi finansierar bärkraftiga bolag. Fonden är väl förberedd med en hög andel kreditvärdiga bolag, trygg likviditetsbuffert och bred diversifiering. Därutöver har fonden en hög andel hållbara bolag, vilket går hand i hand med vår investeringsfilosofi som långsiktiga investerare med tro på uthålliga och hållbara verksamheter.

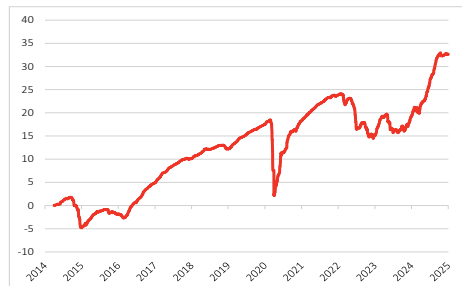
Stefan Ericson, 2 januari 2025

# SPILTAN FONDER

Helårsrapport 2024  
per 2024-12-31

AVKASTNING, %	Högräntefond	Index
1 år	11,24	8,21
3 år	7,13	13,24
5 år	12,89	15,19
10 år	39,41	18,77
Sedan start	32,66	24,29

## VÄRDEUTVECKLING SEDAN START, %



## STÖRSTA EMITTENTER

	%
Landshypotek	3,9
LF Hypotek	3,9
SEB	3,3
SEB Bolån	3,1
Skandiabanken	3,1
Stadshypotek	3,1
Kommuninvest	3,1
Swedbank Hypotek	3,1
Nordea Hypotek	3,1
Danske Hypotek	3,1

## FONDFAKTA

Strategi:	Företagsobligationsfond, aktiv
Förvaltningsmål:	Bättre än index
Startdatum:	2014-04-02
Startkurs:	100
NAV 2024-12-30	132,66
Jämförelseindex:	2X(50 % SSVX + 50 % SPSEICRT Index)
Riskklass:	2 av 7
Ränteduration:	13 månader
Kreditlöptid:	2,7 år
Lägsta belopp:	100 kr
ISIN:	SE0005798329
Ansvarig förvaltare:	Stefan Ericson
Kurssättning:	Dagligen
Förvaltningsavgift:	0,75%
Total kostnad*:	1,34%
PPM-nr:	560 599
Klassificering enl. SFDR**:	Artikel 8
Hållbara investeringar:	36,3%
Koldioxidintensitet:	1,4 tCO2e/MSEK

\* Utgörs av förvaltningsavgifter, andra administrations- eller driftskostnader och transaktionskostnader.

\*\* EU Sustainable Finance Disclosure Regulation

**Riskinformation:** Historisk avkastning är ingen garanti för framtida avkastning. Pengar som placeras i fonder kan både öka och minska i värde och det är inte säkert att du får tillbaka hela det investerade kapitalet. Fonden får placera mer än 35 % av fondmedlen i obligationer och andra skuldförbindelser som givits ut eller garanterats av en stat eller kommun. Informationsbroschyr och faktablad kan beställas kostnadsfritt från Spiltan Fonder, tel: 08-545 813 40 eller hämtas under: [www.spiltanfonder.se/rapporter-och-dokument](http://www.spiltanfonder.se/rapporter-och-dokument).

# Spiltan Räntefond Sverige



Nicklas Segerdahl, Rebecka Dahlin, Sofie Areskoug och Stefan Ericson, ansvarig förvaltare.

## PLACERINGSINRIKTNING

Spiltan Räntefond Sverige är en aktivt förvaltd korträntefond som framför allt placerar i räntebärande värdepapper såsom företagsobligationer och företagscertifikat utgivna i svenska kronor av bolag med god kreditvärdighet och en betydande verksamhet i Sverige. Ränterisken är låg med en genomsnittlig räntelöptid för placeringarna, mätt på den totala fondförmögenheten, på maximalt ett år.

## UTVECKLING UNDER PERIODEN

2024 har varit ett starkt år präglad av räntesänkningar och motståndskraftig ekonomi, trots osäkerhet i form av geopolitiska konflikter. Vid årets början var Riksbankens styrränta 4% men tack vare en sjunkande inflation kunde Riksbanken i snabb takt sänka räntan för att vid årets slut landa på 2,5%. Det förändrade ränteläget har bidragit positivt till fondens avkastning under året, vilket tillsammans med placeringar i stabila bolag gav en god avkastning på 6,1% att jämföra med index som var upp med 4,1%.

Vi har under året aktivt arbetat med att diversifiera fonden genom att addera både bolag och sektorer, vilket även lett till att vikterna för enskilda innehav minskat. Vidare har fonden investerat i flertalet nya säkerställda bolåneinstitut samt kreditvärdiga bolag med lång historik samt starka kassaflöden och balansräkningar. Andelen företagscertifikat har bibehållits för att ge god avkastning och stötta fondens likviditetsprofil. Innehav med betydande positivt bidrag till avkastningen var Heimstaden AB, Corem samt ett antal bolåneinstitut som exempelvis SBAB, SEB och Nordea vilka har gynnats av sjunkande räntor. På nedsidan påverkade Intrum avkastningen mest negativt, då bolaget under året haft en pågående översyn av kapitalstrukturen vilket påverkat obligationskursen.

## FONDENS INNEHAV

Fondens strategi är att till låg risk över tid erbjuda en attraktiv avkastning genom att främst investera i företagsobligationer med god kreditkvalitet och kort löptid samt en betydande likviditetsbuffert i form av säkerställda obligationer och korta företagscertifikat. Fondens diversifiering över ett 60-tal enskilda låntagare och har under året tagit in flertalet nya namn som Nibe, Indutrade, Latour, Lifco, Stockholm Exergi och Ellevio. Sektorn Bank och Finans står för 53%, fastighetsbolag 16%, industri 13% och resterande del är fördelat mellan IT, sällanköpsvaror, dagligvaror, kraftförsörjning, teleoperatörer samt hälsovård.

Fonden har en kort ränterisk på 3 månader, en genomsnittlig kreditlöptid på cirka 1 år och en förräntningstakt på 3,3%.

## VAD VI KAN FÖRVÄNTA OSS FRAMÖVER

I takt med att räntorna förväntas fortsätta sjunka under 2025 förväntas även fondens förräntningstakt bli lägre. Vi arbetar aktivt med att öka förräntningstakten genom goda placeringar där fonden har en trygg likviditetsbuffert som tillåter den att ta tillvara på attraktiva investeringsmöjligheter.

Det gångna året har varit starkt, vilket lämnar kreditspreadar på låga nivåer. Av den anledningen är det rimligt att en större del av avkastningen framåt kommer från kuponger i kombination med ränterörelser. Vi ser även ett antal risker som potentiellt kan innebära en osäkrare marknad, däribland handelskonflikter, geopolitiska risker och ökade tillgångspriser som gör att Riksbankens räntesänkningar riskerar att försenas.

Inför 2025 står fonden väl förberedd med en hög andel kreditvärdiga bolag, trygg likviditetsbuffert och en kort kreditlöptid. Därutöver har fonden en hög andel hållbara bolag, vilket går hand i hand med vår investeringsfilosofi som långsiktiga investerare med tro på uthålliga och hållbara verksamheter.

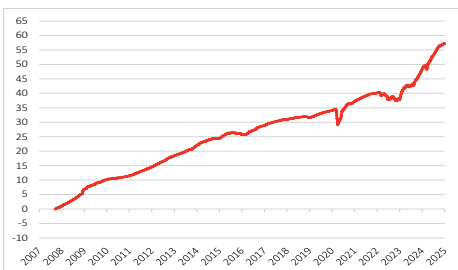
Stefan Ericson, 2 januari 2025

# SPILTAN FONDER

Helårsrapport 2024  
per 2024-12-31

AVKASTNING, %	Räntefond Sverige	Index
1 år	6,08	4,10
3 år	12,22	6,62
5 år	17,32	7,59
10 år	26,38	9,38
Sedan start	57,26	-

## VÄRDEUTVECKLING SEDAN START, %



## STÖRSTA EMITTENTER

	%
Stadshypotek	4,6
Swedbank Hypotek	4,5
SBAB Hypotek	4,5
LF Hypotek	4,5
Nordea Hypotek	4,5
SEB Bolån	4,5
Kommuninvest	4,1
Nykredit	3,8
Hexagon	3,5
Fabege	3,5

## FONDFAKTA

Strategi:	Företagsobligationsfond, aktiv, kort
Förvaltningsmål:	Bättre än index
Startdatum:	2007-09-17
Startkurs:	100
NAV 2024-12-30	145,24
Jämförelseindex:	50 % SSVX + 50 % SPSEICRT Index
Risiklass:	2 av 7
Ränteduration:	3 månader
Kreditlöptid:	1,0 år
Lägsta belopp:	100 kr
ISIN:	SE0002152140
Ansvarig förvaltare:	Stefan Ericson
Kurssättning:	Dagligen
Förvaltningsavgift:	0,10%
Total kostnad*:	0,47%
PPM-nr:	972 497
Klassificering enl. SFDR**:	Artikel 8
Hållbara investeringar:	45,6%
Koldioxidintensitet:	1,3 tCO2e/MSEK

\* Utgår av förvaltningsavgifter, andra administrations- eller driftskostnader och transaktionskostnader.

\*\* EU Sustainable Finance Disclosure Regulation

**Riskinformation:** Historisk avkastning är ingen garanti för framtida avkastning. Pengar som placeras i fonder kan både öka och minska i värde och det är inte säkert att du får tillbaka hela det investerade kapitalet. Fonderna får placera mer än 35 % av fondmedlen i obligationer och andra skuldförbindelser som givits ut eller garanterats av en stat eller kommun. Informationsbroschyr och faktablad kan beställas kostnadsfritt från Spiltan Fonder, tel: 08-545 813 40 eller hämtas under: [www.spiltanfonder.se/rapporter-och-dokument](http://www.spiltanfonder.se/rapporter-och-dokument).

# Spiltan Enkel



**JÖRGEN WÄRMLÖV**  
Förvaltad fonden sedan 2019

**NICKLAS SEGERDAHL**  
Förvaltad fonden sedan 2019

## PLACERINGSINRIKTNING

Spiltan Enkel är en fond-i-fond som investerar i övriga fonder förvaltade av Spiltan Fonder. Cirka 70% utgörs av aktiefonder och 30% av räntefonder. Vi justerar regelbundet de ingående fondernas vikter så att fördelningen bibehålls. Avgiften speglar vad du hade betalat om du valt att spara i underliggande fonder med motsvarande fördelning.

## UTVECKLING UNDER PERIODEN

Vi har under året haft en god börsutveckling trots fortsatt omvärldsoro och segdragen inflation. För året som helhet steg fonden med 13,0%, vilket överträffade jämförelseindex som var upp med 12,0% under samma period. Ser man på fem års historik och sedan start har fonden överträffat sitt jämförelseindex med bred marginal. De fonder som bidrog mest till Enkels utveckling för året var Spiltan Globalfond Investmentbolag, Spiltan Aktiefond Investmentbolag och Spiltan Högräntefond.

En ingående rapport för utvecklingen av de underliggande fonderna finns att läsa på respektive fonds sida i helårsrapporten.

## FONDENS INNEHAV

Fördelningen är cirka 70% aktiefonder och 30% räntefonder. Aktiedelen består av våra aktivt förvaltade aktiefonder Spiltan Småbolagsfond, Spiltan Aktiefond Småland, Spiltan Aktiefond Stabil och Spiltan Realinvest Global samt våra passivt förvaltade aktiefonder Spiltan Aktiefond Investmentbolag och Spiltan Globalfond Investmentbolag. Räntedelen utgörs av våra aktivt förvaltade Spiltan Högräntefond och Spiltan Räntefond Sverige. Respektive fonds aktuella portföljvikt framgår i tabellen till höger.

Vi justerar regelbundet de ingående fondernas vikter så att fördelningen inte påverkas av att fonderna utvecklas olika, vilket är en fördel speciellt i oroliga marknader. Genom att över tid behålla 70/30-fördelningen mellan aktier/räntor agerar fonden rationellt och köper aktier när börsen går ned och säljer aktier när börsen går upp. Det vill säga genom att rebalansera portföljen löpande tar fonden tillvara på marknadsrörelser för att skapa avkastning över tid.

## EN FÄRDIG LÖSNING FÖR DITT LÅNGSIKTIGA SPARANDE

Enkel erbjuder dig ett sparande i aktie- och räntefonder som innehåller både aktivt och passivt förvaltade fonder. Geografiskt sprids risken genom Spiltan Globalfond Investmentbolag och Spiltan Realinvest Global men också genom svenska multinationella bolag i våra svenska aktiefonder.

Genom våra två investmentbolagsfonder får du indirekt exponering mot många fler bolag som i sin tur ägs av investmentbolagen. Investmentbolag arbetar långsiktigt med värdeskapande genom aktivt ägande. Spiltan Småbolagsfond och delvis Spiltan Aktiefond Småland ger även exponering mot svenska småbolag i ditt sparande. Tillsammans med räntefonderna får du ett brett fondsparande med god riskspridning genom att bara göra ett val.

Fonderna som Spiltan Enkel investerar i har lång historik och så gott som alla fonder har genom åren fått en rad utmärkelser av oberoende fondutvärderare. Fonden är ett färdigt paket med fonder för ditt långsiktiga sparande till en avgift som tål att jämföras med andra fond-i-fonder. Ett enkelt sparande.

Jörgen Wärmlöv & Nicklas Segerdahl, 2 januari 2025

# SPILTAN FONDER

Helårsrapport 2024  
per 2024-12-31

AVKASTNING, %	Spiltan Enkel	Index
1 år	13,0	12,0
3 år	10,2	10,6
5 år	64,4	51,9
10 år	-	-
Sedan start	76,7	65,3

## VÄRDEUTVECKLING SEDAN START, %



## STÖRSTA INNEHAV

	%
Spiltan Globalfond Investmentbolag	19,1
Spiltan Aktiefond Investmentbolag	17,0
Spiltan Aktiefond Stabil	15,7
Spiltan Högräntefond	15,0
Spiltan Räntefond Sverige	14,3
Spiltan Småbolagsfond	7,9
Spiltan Aktiefond Småland	7,8
Spiltan Realinvest Global	2,4

## FONDFAKTA

Strategi:	Fond-i-fond
Förvaltningsmål:	Bättre än index
Startdatum:	2019-06-24
Startkurs:	100
NAV 2024-12-30:	176,67
Jämförelseindex:	42,5% SIXPRX, 8,5% CSRX, 19% MSCI World NR samt 30% (75% SSVX + 75% SPSEICRT Index)
Riskklass:	4 av 7
Lägsta belopp:	100 kr
ISIN:	SE0012740926
Ansvariga förvaltare:	Jörgen Wärmlöv, Nicklas Segerdahl
Kurrsättning:	Dagligen
Förvaltningsavgift:	0,77%
Total kostnad*:	0,94%
PPM-nr:	Ej valbar
Klassificering enl. SFDR**:	Artikel 8
Hållbara investeringar:	46,3%
Koldioxidintensitet:	1,7 tCO2e/MSEK

\* Utgörs av förvaltningsavgifter, andra administrations- eller driftskostnader och transaktionskostnader.

\*\* EU Sustainable Finance Disclosure Regulation

**Riskinformation:** Historisk avkastning är inte någon garanti för framtida avkastning. De pengar du investerar i fonder kan både öka och minska i värde och det är inte säkert att du får tillbaka hela det investerade beloppet. Fondens värde kan variera kraftigt på grund av dess sammansättning och de förvaltningsmetoder fondbolaget använder sig av. Informationsbroschyr och faktablad kan beställas kostnadsfritt från Spiltan Fonder, tel: 08-545 813 40 eller hämtas under: [www.spiltanfonder.se/rapporter-och-dokument](http://www.spiltanfonder.se/rapporter-och-dokument).



# Spiltan Enkel

## – lösningen för ditt långsiktiga sparande

Spiltan Enkel är en färdig lösning för dig som vill ha ett enkelt sparande. Fonden investerar i samtliga våra övriga fonder med en fördelning om 70 procent aktiefonder och 30 procent räntefonder. Du behöver inte heller justera fördelningen mellan de olika fonderna för att hålla kvar den riskprofil du valt från början – det sköter vi. Jörgen Wärmlöv och Nicklas Segerdahl förvaltar Spiltan Enkel, som haft en framgångsrik utveckling sedan starten.

### Vilka fonder investerar Spiltan Enkel i?

Fonden investerar i samtliga våra andra fonder. Merparten av dem har genom åren fått ett flertal utmärkelser av oberoende fondutvärderare. Ett av fondens största innehav är Spiltan Aktiefond Stabil som utsetts till Bästa Sverigefond av Morningstar ett flertal gånger.

ANDRA STÖRRE INNEHAV är våra investmentbolagsfonder; dels den svenska Spiltan Aktiefond Investmentbolag, dels den globala Spiltan Globalfond Investmentbolag. Dessutom får du innehav i reala tillgångar genom Spiltan Realinvest Global. Utöver dessa fonder, som alla investerar i relativt stora bolag, får du som sparare även exponering mot små och medelstora bolag genom Spiltan Småbolagsfond och Spiltan Aktiefond Småland.

PÅ RÄNTESIDAN INGÅR våra två flerfaldigt prisbelönta företagsobligationsfonder Spil-

tan Räntefond Sverige och Spiltan Högräntefond.

### För vem passar fonden?

Eftersom fonden har cirka 70 procent aktiefonder bör man som sparare ha en sparhorisont på minst fem års sikt. Det gör att den passar bra för ett långsiktigt månadssparande eller för ett pensionssparande som till exempel i en tjänstepension.

Den fungerar även som ett smidigt och enkelt långsiktigt sparande där vi ser till att du har samma risknivå över tid.



Nicklas Segerdahl och Jörgen Wärmlöv.

### Varför ska du spara i Spiltan Enkel?

- Du behöver inte välja fonder och vi ser till att du behåller din risknivå över tid.
- Du får en portfölj med en unik kombination av såväl aktivt som passivt förvaltade fonder.
- Det innebär ingen extra avgift; fondens årliga avgift är exakt samma som om du själv hade köpt kombinationen av underliggande fonder.

## Fördelar med månadssparande

Ett bra sätt att slippa fundera över om och när börsen går upp eller ned i ett långsiktigt sparande är att spara regelbundet på månadsbasis. Detta för att sprida riskerna och jämma ut svängningarna över tid. Det gör att du inte behöver bekymra dig lika mycket i oroliga tider. Dessutom får du hjälp av den så kallade ränta på ränta-effekten och får ett sparande som faktiskt blir av.

GENOM ATT LÄGGA UPP ett månadssparande har du gjort dig själv en stor tjänst, eftersom det bästa sparandet är det som blir av. Dessutom sköter sparandet sig självt genom att pengar dras från ditt konto automatiskt varje månad och placeras i de fonder du valt.

### Sprid risken över tid

Att månadsspara är också ett bra sätt att sprida risk över tid. Du köper för mindre summor vid många olika tillfällen till olika kurser, i stället för att riskera att sätta in pengarna vid ett enskilt ofördelaktigt tillfälle.

I TIDER NÄR BÖRSEN rör sig mycket är det lätt att oroas över sitt sparande och trycka på säljknappen vid fel tillfälle. Historiskt har den som varit långsiktig i sitt sparande och hållit fast vid sin plan i börsturbulens, haft bäst avkastning i det långa loppet. När det ser som mörkast ut är det ofta det sämsta tillfället att sälja eller stoppa sitt sparande.

### Ränta på ränta-effekten

Du får dessutom hjälp av den så kallade rän-



Enkelt



Riskspridning



Ränta på ränta

ta på ränta-effekten som gör att du inte bara får avkastning på de pengar du satt in utan även på den avkastning som genereras successivt.

ETT RÄKNEEXEMPEL på ett månadssparande i 20 år med genomsnittlig årlig avkastning på 7 procent:

- 100 kr i månaden ger ett sparkapital på 51 041 kronor
- 500 kr i månaden ger ett sparkapital på 255 203 kronor
- 1 000 kr i månaden ger ett sparkapital på 510 406 kronor

GLÖM INTE HELLER ATT efter en tids upp- eller nedgång på börsen kan resultatet bli att aktiedelen i sparportföljen ökat och räntedelen minskat eller omvänt. Det kan därför vara läge att rebalansera sin sparportfölj, det vill säga att återställa portföljens ursprungliga risknivå. Med vår fond Spiltan Enkel slipper du det. Läs mer om Spiltan Enkel ovan.

Starta ditt  
månadssparande  
i dag!



## Spara direkt hos Spiltan Fonder...

Vi på Spiltan Fonder tycker det är positivt när du väljer att spara direkt hos oss. Vid direktsparande kan vi se att just du är fondandelsägare och hjälpa dig med praktiska frågor, vilket vi inte kan om du sparar hos någon av våra samarbetspartners.

DU SOM SPARAR i våra fonder kan vara kund direkt hos Spiltan Fonder och sköta ditt sparande via vår hemsida. Det är enkelt och säkert och du loggar in med BankID. Ditt fondsparande administreras av vår samarbetspartner Fondab och är tillgängligt för privatpersoner, barnsparande, företag och stiftelser.

NÄR DU SPARAR DIREKT hos oss kan du välja att spara i traditionell fonddepå eller investeringssparkonto (ISK) och det är naturligtvis kostnadsfritt för dig att starta konto hos oss.

SPARAR DU DIREKT hos oss har du alltid tillgång till hela vårt fondutbud, medan det hos vissa av våra samarbetspartners bara är vissa av våra fonder som finns tillgängliga.

HAR DU FRÅGOR är du alltid välkommen att kontakta våra privatkundsansvariga. De får inte ge placeringsråd men svarar alltid på dina frågor om våra fonder och om sparande generellt.

### Fördelar med att spara i våra fonder direkt hos oss:

- Du kan välja att öppna en traditionell fonddepå eller ISK helt utan kostnad.
- Snabb och personlig service från vår kunniga personal.
- Direktkundsexklusiva inbjudningar till såväl digitala som fysiska presentationer och kundträffar där du får möjlighet att ställa frågor direkt till våra förvaltare.
- Hel- och halvårsrapporter hemskickade till dig där du får mer insyn i hur vi arbetar med fondförvaltningen, hållbarhet och vår investeringsfilosofi.

**Kontakta våra privatkundsansvariga på 08-545 813 40 eller [fonder@spiltanfonder.se](mailto:fonder@spiltanfonder.se)**

### Välkomstprensent till alla direktsparare

Alla direktsparare i våra fonder får boken "Så här blir du miljonär i hängmattan" i välkomstprensent. I boken får du konkreta förslag för att kunna bygga upp ett spar-kapital och dessutom möjlighet att lära dig mer om de finansiella marknaderna.

Boken är lättläst och pedagogisk och hjälper dig att välja rätt bland utbudet av finansiella produkter. Författare är Per H Börjesson, grundare av Spiltan Fonder.



### Tips!

Flera av våra fonder är valbara för Premiepensionssparande. Logga in på "Mina Sidor" på [pensionsmyndigheten.se](http://pensionsmyndigheten.se) med hjälp av BankID för att välja fonder.

## ...eller hos våra samarbetspartners

Våra fonder finns tillgängliga hos flera olika aktörer i flera olika sparformer - se ett urval nedan. Är du osäker på hur det fungerar är du välkommen att höra av dig till oss på Spiltan Fonder.

	Alpcot	Avanza	Danske Bank	Fondmarknaden.se	Futur	Garantum	Handelsbanken	Hjerta Invest	Länsförsäkringar	Länsförsäkringar Pension	Max Matthiessen	Movestic	Nordea	Nordnet	Pensionsmyndigheten	SEB	SEB Pension	Skandia	Strivo	Svenska Fribrevbolaget	Swedbank & Sparbankerna	Säkra	Söderberg & Partners
Aktiefond Stabil	●	●	●	●	●		●	●	●	●	●	●	●	●	●	●	●	●	●	●	●	●	●
Småbolagsfond	●	●	●	●			●	●	●		●		●	●	●	●			●	●	●	●	●
Aktiefond Småland	●	●	●	●	●	●	●	●	●		●		●	●	●				●	●	●	●	●
Realinvest Global	●	●		●					●		●	●	●	●					●	●	●	●	●
Aktiefond Investmentbolag	●	●	●	●		●	●	●	●		●		●	●		●		●	●	●	●	●	●
Globalfond Investmentbolag	●	●	●	●		●	●	●	●		●		●	●	●	●			●	●	●	●	●
Högräntefond	●	●	●	●		●	●	●	●	●	●		●	●	●			●	●	●	●	●	●
Räntefond Sverige	●	●	●	●			●	●	●		●		●	●	●			●	●	●	●	●	●
Enkel	●	●		●					●		●			●						●	●	●	●

# Välkommen att kontakta oss

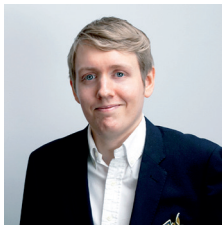
Alla våra medarbetare nås på [fornamn.efternamn@spiltanfonder.se](mailto:fornamn.efternamn@spiltanfonder.se).



**Pär Andersson**  
Aktieförvaltningsansvarig  
Tel: 08 - 545 813 49



**Sofie Areskou**  
Assisterande förvaltare och analytiker  
Tel: 08 - 409 131 47



**Oskar Berglund**  
Förvaltare  
Tel: 08 - 409 131 41



**Erik Brändström**  
Investeringsansvarig  
Tel: 08 - 545 813 41



**Rebecka Dahlin**  
Assisterande förvaltare och analytiker  
Tel: 08 - 545 873 98



**Emma Englén**  
Hållbarhetsansvarig  
Tel: 08 - 409 131 04



**Stefan Ericson**  
Ränteförvaltningsansvarig  
Tel: 08 - 84 01 00



**Mikael Eriksson**  
Distribution & Marknad  
Tel: 08 - 545 905 50



**Ulrika Eriksson**  
Regelefterlevnad  
Tel: 08 - 84 02 00



**Samuel Gustafsson**  
Assisterande förvaltare och analytiker  
Tel: 08 - 408 892 76



**Anna Gustavsson**  
Hållbarhetsanalytiker  
Tel: 08 - 564 110 08



**Nina Harvey**  
Ansvarig ekonomi & HR  
Tel: 08 - 545 873 96



**Pascal König**  
Privatkundsansvarig  
Tel: 08 - 560 423 23



**Niklas Larsson**  
Distribution & Marknad  
Tel: 08 - 545 813 45



**Erika Madebrink**  
Förvaltare  
Tel: 08 - 409 131 44



**Lars Melander**  
VD  
Tel: 08 - 84 03 03



**Linus Owemyhr**  
Distribution & Marknad  
Tel: 08 - 545 873 97



**Johan Polixa**  
Ansvarig Distribution & Marknad  
Tel: 08 - 409 131 49



**Andreas Reimers**  
Ansvarig Operations  
Tel: 08 - 560 425 25



**Kristiana Roko**  
Trainee  
Tel: 08 - 227 41 56



**Tom Sederholm**  
Ansvarig för värderingsfunktionen  
Tel: 08 - 409 175 90



**Nicklas Segerdahl**  
Förvaltare  
Tel: 08 - 545 873 92



**Simon Settergren**  
Marknadskommunikation och privatkundsansvarig  
Tel: 08 - 409 131 43



**Sofia Sosa**  
Ansvarig marknadskommunikation samt presskontakt  
Tel: 08 - 545 905 77



**Lonneke van den Akker**  
Trainee  
Tel: 08 - 793 90 13



**Jonatan Winge**  
Operations  
Tel: 08 - 409 131 42



**Jörgen Wärmlöv**  
Förvaltare  
Tel: 08 - 545 813 46

# Vårt utbud av fonder

AKTIVT FÖRVALTADE AKTIEFONDER	Målsättning:	Förvaltningsavg./ Total kostnad*:	Riskklass:	Hållbarhet**:
<b>Aktiefond Stabil: En defensiv Sverigefond</b> » Aktivt förvaltd Sverigefond med defensiv karaktär. » Fördelning i fonden: 50% kvalitetsbolag, 35% investmentbolag, 15% direktavkastande tillgångar.	Bättre än Stockholmsbörsen över tid men till lägre risk.	1,50% 1,58%	4 av 7	Artikel 8
<b>Småbolagsfond: En fokuserad småbolagsfond</b> » Aktivt förvaltd småbolagsfond. » Koncentrerad portfölj med små och medelstora bolag.	Bättre än småbolagsindex.	1,50% 1,55%	5 av 7	Artikel 8
<b>Aktiefond Småland: Sparande med Gnosjöanda</b> » Aktivt förvaltd Sverigefond. » Koncentrerad portfölj med fokus på småländska bolag.	Bättre än Stockholmsbörsen.	1,50% 1,57%	5 av 7	Artikel 8
<b>Realinvest Global: Riktiga tillgångar</b> » Aktivt förvaltd aktiefond. » Investerar i infrastruktur, fastigheter och skog över hela världen.	Bättre än infrastrukturindex.	1,50% 1,56%	4 av 7	Artikel 8

PASSIVT FÖRVALTADE AKTIEFONDER				
<b>Aktiefond Investmentbolag: Smartare än index</b> » Passivt förvaltd fond som i huvudsak placerar i svenska investmentbolag samt bolag med investmentbolagskaraktär, inklusive konglomerat. » Låg avgift.	Bättre än Stockholmsbörsen/traditionella indexfonder.	0,20% 0,22%	5 av 7	Artikel 8
<b>Globalfond Investmentbolag: En smart globalfond</b> » Passivt förvaltd fond som i huvudsak placerar globalt i investmentbolag samt bolag med investmentbolagskaraktär, inklusive konglomerat. » Låg avgift.	Bättre än globalindex.	0,50% 0,56%	4 av 7	Artikel 8

AKTIVT FÖRVALTADE RÄNTEFONDER				
<b>Högräntefond: En flexibel företagsobligationsfond</b> » Aktivt förvaltd, placerar huvudsakligen i företagsobligationer i Sverige. » Ett långsiktigt räntesparande med högre risk än i korträntefonder.	Bättre än fondens jämförelseindex.	0,75% 1,34%	2 av 7	Artikel 8
<b>Räntefond Sverige: En kort företagsobligationsfond</b> » Aktivt förvaltd, placerar i företagsobligationer och företagscertifikat i svenska kronor med genomsnittlig räntebindningstid på max ett år. » Låg avgift.	Bättre än fondens jämförelseindex.	0,10% 0,47%	2 av 7	Artikel 8

FOND-I-FOND				
<b>Spiltan Enkel: Lösningen för ditt långsiktiga sparande</b> » En mix av våra fonder med 70% aktiefonder och 30% räntefonder. » Lösningen för ditt långsiktiga sparande.	Bättre än fondens jämförelseindex.	0,77% 0,94%	4 av 7	Artikel 8

\* Utgörs av förvaltningsavgifter, andra administrations- eller driftskostnader och transaktionskostnader.

\*\* Hållbarhet enligt EU Sustainable Finance Disclosure Regulation

Risk/avkastningsindikatorn visar sambandet mellan risk och möjlig avkastning vid en investering i fonden. Indikatorn baseras på hur fondens värde har förändrats de senaste fem åren.

Lägre risk								Högre risk
Lägre möjlig avkastning							Högre möjlig avkastning	
1	2	3	4	5	6	7		

Signatory of:

