

Halvårsrapport 2024

SPILTAN
FONDER

*Enkelt är
effektivt*

***Upptäck Spiltan
Aktiefond Stabil***

En aktiefond med svenska kvalitetsbolag | 7

Våra förvaltare summerar

Läs om fondernas utveckling | 8-16

Fördelar med månadssparande

Sparandet som sköter sig självt | 17

INNEHÅLLSFÖRTECKNING:	SIDA
Erik har ordet	2
Vår investeringsfilosofi	3
Hur vi väljer bolag	4
Utmärkelser & Du hittar oss också här	5
Aktivt och ansvarsfullt ägande	6
Upptäck Spiltan Aktiefond Stabil	7
Spiltan Aktiefond Stabil	8
Spiltan Småbolagsfond	9
Spiltan Aktiefond Småland	10
Spiltan Realinvest Global	11
Spiltan Aktiefond Investmentbolag	12
Spiltan Globalfond Investmentbolag	13
Spiltan Högräntefond	14
Spiltan Räntefond Sverige	15
Spiltan Enkel	16
Lösningen för ditt långsiktiga sparande & Fördelar med månadssparande	17
Spara i våra fonder	18
Medarbetare	19
Vårt utbud av fonder	20

HALVÅRSRAPPORT 2024



Sidan 6

Emma Englén och Anna Gustavsson om vårt aktiva ägararbete.

Sidan 7

Erik Brändström presenterar Spiltan Aktiefond Stabil.



Sidan 17

Fördelar med månadssparande – sparandet som sköter sig självt.



Signatory of:



Erik har ordet

Investeringsansvarig



HALVÅRET 2024

Stark inledning på 2024!

Under första halvåret 2024 har finansmarknaderna fortsatt bjudit på stora rörelser i takt med nyheter om räntor, inflation och det utmanande omvärldsläget. Trots de utmaningar som fortsatt finns kvar att hantera så utvecklas finansmarknaderna starkt och alla våra fonder visar på positiv avkastning så här långt i år.

Även om vi över lag noterar goda värdeökningar är det med rådande omvärldsläge svårt att vara fullt ut tillfreds. Det är då bra att komma ihåg att det i de flesta skeenden finns ett före, ett under och ett efter. Vi har redan sett att räntan börjat sänkas och kommer allt närmare att även kunna säga *efter* inflationen och när vi väl - förhoppningsvis väldigt snart – även kan säga *efter* krigen finns det goda förutsättningar för en lugnare marknad med fortsatta positiva förtecken. Fram till dess måste vi tyvärr räkna med att det kommer att vara händelsestyrt och svängigt på de finansiella marknaderna.

PÅ SPILTAN FONDER är vi realistiska framtidsoptimister men med det sagt tar vi självklart intryck av vår omvärld. Vi följer omvärldshändelserna noga och ser kontinuerligt över de bolag vi har investerat i så att vi känner oss långsiktigt trygga med innehaven i samtliga våra fonder. Vi har sedan starten 2002 valt att – och kommer fortsatt att – fokusera på det vi kan påverka själva; det vill säga att välja rätt bolag att investera i. Det har över tid visat sig vara en framgångsrik strategi.

SOM FONDSPARARE är det på samma sätt lika viktigt att fokusera på det du själv kan påverka; att välja fonder utifrån din egen sparhorisont och riskvillighet, då den valda risknivån över tid avgör möjlig avkastning. Givet att du har gjort ett välgrundat och medvetet val av fond att spara i är det centralt att helt enkelt våga lita på det beslut du har tagit. Det kallar vi på Spiltan Fonder att ha ekonomiskt självförtroende.

Aktie- och räntefonder eller Enkel

Vi erbjuder fonder i olika riskklasser och såväl aktie- som räntefonder. Tänk på att du kan kombinera våra fonder för att bygga din egen fondportfölj utifrån vilken risk du vill ta i ditt sparande. Ett enkelt alternativ som sköter sig självt är vår fond Spiltan Enkel, ett färdigt paket med fonder för ditt långsiktiga sparande. Två kom ihåg: det är bra att åtminstone halvårsvis se över sitt sparande för att se till att risknivån är rätt och ett månadssparande är alltid rätt att komma igång med.

Framgångsrik och prisbelönad fondförvaltning sedan 2002

I denna halvårsrapport och på vår hemsida kan du ta del av fondernas utveckling. Du kan även läsa mer om vår investeringsfilosofi, investeringsprocess och hur ansvarsfulla investeringar är en integrerad del av vår förvaltning.

AVSLUTNINGSVIS VILL VI välkomna alla nya andelsägare och skicka ett stort tack till alla er som redan sparar med oss. Ingen kan garantera något för framtiden, däremot kan vi garantera att vi gör allt för att samtliga våra fonder ska ge en långsiktigt god avkastning. Tack för förtroendet att vi får förvalta ditt kapital. Du är alltid välkommen att ta kontakt med oss på telefon: 08-545 813 40 eller e-post: fonder@spiltanfonder.se.

Med vänliga hälsningar,

Erik Brändström
Investeringsansvarig, Spiltan Fonder

Utmärkelser under 2024: Under våren utsåg Morningstar Spiltan Aktiefond Småland till Bästa Svenska Småbolagsfond för 2023.



Vår investeringsfilosofi

Enkelt är effektivt. Vi tror på enkelhet i fondförvaltning. I stället för att krångla till saker i onödan fokuserar vi på att köpa bra bolag vi gillar. Det behöver inte vara svårare än så. Sunt förnuft helt enkelt. Kvitton på att det fungerar är att vi genom åren erhållit ett flertal priser för vår förvaltning och som fondbolag, bland annat som Årets Fondbolag Aktier, Årets Stjärnförvaltare, Årets Sverigefond, Läsarnas Favorit, Årets Räntefond och Årets Fondbolag. Med vår investeringsfilosofi har vi sedan 2002 skapat bra avkastning i våra fonder.

Vi erbjuder i dag fyra aktivt förvaltade aktiefonder; Aktiefond Stabil, Småbolagsfonden, Aktiefond Småland och Realinvest Global. Vi har även två passivt förvaltade aktiefonder; Aktiefond Investmentbolag och Globalfond Investmentbolag samt två aktivt förvaltade räntefonder; Högräntefonden och Räntefond Sverige. Och för dig som vill ha ett enkelt sparande har vi en prisvärd fond-i-fond, Spiltan Enkel, med en mix av alla våra övriga fonder.

Aktie- och räntefonder eller Enkel - välj själv
Gemensamt för fonderna är en investeringsfilosofi som baseras på fundamental analys och vikten av att verkligen förstå de bolag vi investerar i, att de verkligen är långsiktigt hållbara investeringar.

Hållbarhet är väl integrerat i vår förvaltning.

HÅLLBARHET ÄR VÄL INTEGRERAT i vår förvaltning och vi arbetar löpande med att uppdatera vårt arbete i takt med den snabba utvecklingen på området. Det är viktigt att hållbarhet inte blir en separat funktion eller avskild del av en investering utan att alla inom Spiltan Fonder driver hållbarhetsfrågorna gemensamt, både inom och utom bolaget.

VI VILL VÄGLEDA ALLA VÅRA sparare med rätt kunskap, verktyg och information för att på enklast sätt möjliggöra ett hållbart val.

Samma utgångspunkt men olika bolagsval

Viktigt att ta med sig är att trots att utgångspunkten är densamma skiljer sig våra olika aktie- och räntefonder åt vad gäller de värdepapper vi väljer att investera i. I våra aktiefonder (med olika inriktning och riskprofil) blir vi delägare i ett bolag genom ett aktieköp, medan vi i våra räntefonder (med olika inriktning och riskprofil) lånar ut pengar och äger ett räntebärande värdepapper utgivet av ett bolag.

EN AKTIE HAR I PRINCIP ett evigt liv medan det på räntemarknaden finns ett slutdatum för när lånet ska betalas tillbaka. Även avkastningsprofilen skiljer sig åt där avkastningen på en aktieinvestering består av värdeökning och utdelning, medan ett räntepapper främst ger avkastning genom räntebetalningar under löptiden.

FÖR ATT FÖRTYDLIGA: ett bra bolag för aktiefonderna kan vara mindre intressant för räntefonderna, medan ett bra bolag för räntefonderna i sin tur kan vara mindre intressant för aktiefonderna.

SAMMANTAGET GÖR DETTA att vi, trots att vi har samma utgångspunkt vad gäller att välja ut bolag, kommer att investera i oli-

ka slags bolag i våra aktie- respektive räntefonder. Detta då vi helt enkelt premierar olika egenskaper i ett bolag beroende på vilken avkastnings- och riskprofil vi söker till den specifika fonden. Läs mer på nästa sida om hur vi sorterar fram Spiltanbolag – samma men ändå olika.

Investeringsfilosofin är grunden för goda förvaltningsresultat.

PÅ SPILTAN FONDER ÄR VI realistiska framtidsoptimister men med det sagt tar vi självklart intryck av vår omvärld. Vi följer omvärldshändelserna noga och ser kontinuerligt över de bolag vi har investerat i för att vara långsiktigt trygga med innehaven i samtliga våra fonder. Vi har sedan starten 2002 valt att – och kommer fortsatt att – fokusera på det vi kan påverka själva; det vill säga att välja rätt bolag att investera i för våra olika fonder.

KVITTON PÅ ATT DET VERKLIGEN fungerar är framför allt över tid uppnådda goda förvaltningsresultat och de därmed följande utmärkelserna för vår förvaltning av såväl aktie- som räntefonder.

VÅRT FONDUTBUD

Aktiv aktieförvaltning

- Spiltan Aktiefond Stabil
- Spiltan Småbolagsfond
- Spiltan Aktiefond Småland
- Spiltan Realinvest Global

Passiv aktieförvaltning

- Spiltan Aktiefond Investmentbolag
- Spiltan Globalfond Investmentbolag

Aktiv ränteförvaltning

- Spiltan Högräntefond
- Spiltan Räntefond Sverige

Enkelt fondsparande

- Spiltan Enkel



Hur vi väljer bolag

När vi väljer ut bolag till våra fondportföljer följer vi en tydlig och väl inarbetad investeringsprocess. Att systematiskt och konsekvent följa processen ger oss förutsättningar att endast investera i bolag som uppfyller våra krav. Genom denna process sorteras de bolag fram som vi får och vill investera i – de bolag vi kallar Spiltanbolag.

Vår investeringsprocess

Vägen fram till en investering i våra fonder består av fem steg; Spiltanmetoden. Det är ett tydligt sätt att visa hur vi arbetar för att endast investera i bolag som möter våra krav. Det är viktigt att ta med sig att vi – trots en gemensam utgångspunkt, investeringsprocess och checklista – investerar i olika slags bolag i våra olika aktie- och räntefonder. Detta då vi premierar olika egenskaper i ett bolag beroende på vilken avkastnings- och riskprofil vi söker i ett värdepapper till en specifik fond. Spiltanmetoden ger oss goda förutsättningar att endast investera i bolag som uppfyller våra krav – Spiltanbolag.

I **steg ett** sorterar vi bort direktinvesteringar i bolag vars huvudsakliga verksamhet omfattar vapen, spel (gambling), alkohol, tobak, cannabis, pornografi eller fossila bränslen.

I **steg två** sorterar vi bort bolag där det är för svårt och osäkert att göra en välgrundad analys av bolagets förutsättningar att bli en långsiktigt bra investering – enligt oss bolag som kan ses mer som lottsedlar snarare än investeringar. Typexempel på riskfyllda bolag är förhoppningsbolag inom prospektering och forskning, renodlade utbuds- och efterfrågebolag samt bolag som inte kan påvisa en uthållig affärsmodell.

När vi kommer till **steg tre** återstår de bolag vi får investera i. Bolagen har kommit in i vår investeringsram. Det är nu vi gör vår djupanalys och verkligen undersöker om det är ett bolag vi vill investera i. Här är viktigt att notera att en aktie i princip har ett evigt liv medan det på räntemarknaden finns ett slutdatum för när lånet ska betalas tillbaka. I analysen går vi noggrant igenom vår omfattande checklista där vi bland annat med hjälp av åtta övergripande investeringskriterier (se informationsruta nedan) säkerställer att bolaget är en bra och hållbar investering. I checklistan premierar vi olika egenskaper i ett bolag beroende på vilken avkastnings- och riskprofil vi söker. Avkastningsprofilen i ett värdepapper skiljer sig åt då avkastning-

en på en aktieinvestering består av värdeökning och utdelning, medan ett räntepapper främst ger avkastning genom räntebetalningar under löptiden. Under bolagsanalysen för vi också dialog med bolaget och dess ledning och gör även företagsbesök när det är möjligt. Utöver egen analys tar vi även del av externa analyser. Då vi verkar i ett snabbt och föränderligt landskap är det även viktigt att ha en bred omvärldsbevakning. Allt för att minska risken för framtida negativa överraskningar.

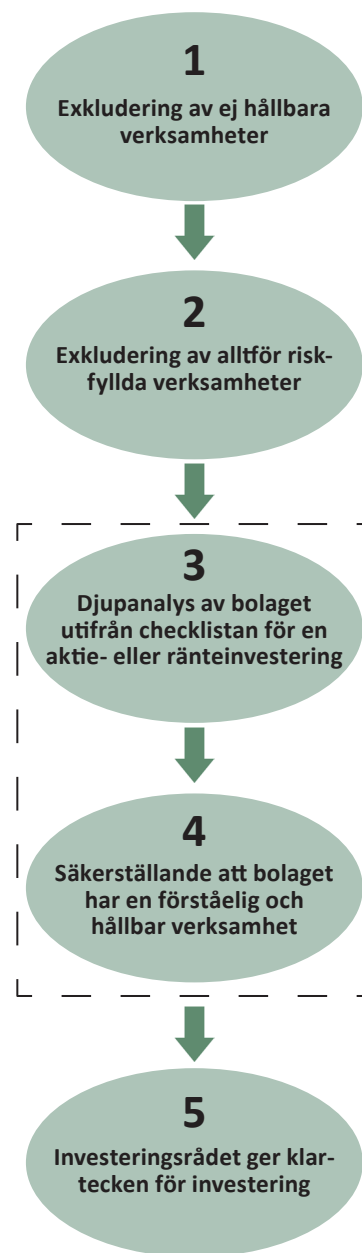
I **steg fyra** är det ett krav att vi får ett entydigt "JA" på första och sista punkten av våra övergripande investeringskriterier. Det vill säga att bolaget har en förståelig samt långsiktigt hållbar verksamhet, för att bolaget ska kvalificera sig som ett Spiltanbolag.

Steg fem – för att ett bolag ska bli godkänt för förvaltaren att kunna investera i måste även Spiltan Fonders investeringsråd ge klartecken. Rådet består av investerings-, aktie-, ränte- respektive hållbarhetsansvarig. Detta är vår slutgiltiga kontroll mot samtliga steg i investeringsprocessen.

När ett bolag kommit in i en fond är det ett löpande arbete att säkerställa att bolaget även fortsatt klarar kraven för att ingå i våra fonder.

Undvik misstag

När det pratas investeringar är det ofta fokus på att hitta vinnarna men över tid har den kloka strategin visat sig vara att undvika dåliga bolag och därmed minska risken att göra stora misstag. En sund investeringsfilosofi, en tydlig investeringsprocess och ett ramverk med en checklista för vilka bolag som är Spiltanbolag ger oss goda förutsättningar att undvika de stora misstagen. Spiltanmetoden ger oss helt enkelt verktyg för att undvika att investera i bolag som är verk samma inom branscher som inte är långsiktigt hållbara och där förutsättningarna är osäkra och oförutsägbara. I stället ger det oss goda förutsättningar att endast investera i bolag som uppfyller våra krav – Spiltanbolag.



De fem stegen för att ta fram ett Spiltanbolag.

Spiltan Fonders övergripande investeringskriterier - en del av vår checklista

✓ **Verksamhet vi förstår:** Förståelse för vad bolagen säljer och varför samt hur produkten eller tjänsten efterfrågas, alltså hur bolagen tjänar pengar. Affärsmodellen ska vara enkel.

✓ **Förutsägbar verksamhet:** Bolag vars verksamhet inte är alltför utsatt för yttre faktorer.

✓ **Långsiktigt uthållig verksamhet:** En lönsam verksamhet ska ha förutsättningar att vara lönsam även i framtiden. Bolag måste ha förmågan att hålla sig aktuella och relevanta över tid.

✓ **Uthålliga och stabila marginaler:** Gärna höga och växande men inte med för stor variation från år till år.

✓ **Stabila intäkter och vinster:** Inte för stora variationer mellan åren på grund av yttre faktorer.

✓ **Stabil historik:** Bolagen ska ha visat sig kunna tjäna pengar och generera vinst i olika typer av marknadsklimat.

✓ **Ärlig och rationell ledning:** En viktig förutsättning för att äga ett bolag är att ledningen arbetar för ägarnas intressen. Ett plus är om det finns en stark huvudägare.

✓ **Hållbar verksamhet:** Att bolagens verksamheter är långsiktigt hållbara; bolag som arbetar långsiktigt med att minska eventuell negativ påverkan på miljö, människor och samhälle.

Utmärkelser

Vi har genom åren fått flertalet utmärkelser för vår förvaltning, vilket gör oss extra motiverade att fortsätta arbeta hårt för våra fondandelsägare. Vi ser dessa utmärkelser som kvitton på att vår investeringsfilosofi fungerar och att vårt arbete gett resultat.

★ 2023 ★

Morningstar Awards, **Bästa Svenska Småbolagsfond**: AKTIEFOND SMÅLAND

★ 2022 ★

Morningstar Awards, **Bästa Fondbolag Aktier**: SPILTAN FONDER

Morningstar Awards, **Bästa Företagsobligationsfond**: RÄNTEFOND SVERIGE

Privata Affärer, **Årets Småbolagsfond**: AKTIEFOND SMÅLAND

★ 2021 ★

Morningstar Awards, **Bästa Sverigefond**: AKTIEFOND STABIL

Morningstar Awards, **Bästa Företagsobligationsfond**: RÄNTEFOND SVERIGE

Privata Affärer, **Läsarnas Favorit**: AKTIEFOND INVESTMENTBOLAG

★ 2020 ★

Morningstar Awards, **Bästa Sverigefond**: AKTIEFOND STABIL

★ 2019 ★

Privata Affärer, **Årets Sverigefond**: AKTIEFOND STABIL

Privata Affärer, **Läsarnas Favorit**: AKTIEFOND INVESTMENTBOLAG

Morningstar Awards, **Bästa Företagsobligationsfond**: HÖGRÄNTEFOND

Morningstar Awards, **Bästa Sverigefond**: AKTIEFOND STABIL



★ **Samlade utmärkelser 2011–2017** ★

2018 – Fondmarknaden, **Årets Räntefond**: HÖGRÄNTEFOND

2017 – Morningstar Awards, **Bästa Sverigefond**: AKTIEFOND STABIL

2017 – Privata Affärer, **Årets Fondbolag**: SPILTAN FONDER

2017 – Privata Affärer, **Årets Småbolagsfond**: AKTIEFOND DALARNA

2017 – Privata Affärer, **Läsarnas Favorit**: AKTIEFOND INVESTMENTBOLAG

2016 – Fondmarknaden, **Bästa Räntefond**: RÄNTEFOND SVERIGE

2016 – Privata Affärer, **Läsarnas Favorit**: GLOBALFOND INVESTMENTBOLAG

2016 – Lipper Fund Awards, **Bästa Sverigefond på 3 + 5 år**: AKTIEFOND SMÅLAND

2015 – Privata Affärer, **Läsarnas Favorit**: AKTIEFOND INVESTMENTBOLAG

2015 – Fondmarknaden, **Bästa Räntefond**: RÄNTEFOND SVERIGE

2015 – Lipper Awards, **Bästa Sverigefond på 3 år**: AKTIEFOND SMÅLAND

2014 – Lipper Fund Awards, **Bästa Sverigefond**: AKTIEFOND SMÅLAND

2013 – Privata Affärer, **Läsarnas Favorit**: AKTIEFOND INVESTMENTBOLAG

2013 – Moneymate Awards: RÄNTEFOND SVERIGE

2012 – Moneymate Awards: RÄNTEFOND SVERIGE

2012 – Privata Affärer, **Läsarnas Favorit**: AKTIEFOND INVESTMENTBOLAG

2011 – Privata Affärer, **Årets Fondbolag**: SPILTAN FONDER

2011 – Privata Affärer, **Årets Sverigefond**: AKTIEFOND STABIL

Du hittar oss också här

För att underlätta att ta del av information om våra fonder finns digitalt material som du hittar på vår hemsida och vår YouTube-kanal. Där hittar du bland annat presentationsfilmer för våra fonder liksom utbildande filmer.

Håll dig uppdaterad om löpande nyheter genom att prenumerera på vårt nyhetsbrev, våra månadsrapporter, vår YouTube-kanal eller följ oss på LinkedIn.



Prenumerera på våra utskick!

Välkommen att prenumerera på vårt **nyhetsbrev** som vi skickar cirka 8 gånger per år och våra **månadsrapporter** som vi skickar varje månad.

Självklart är det gratis och du kan avanmäla dig när som helst.



Aktivt och ansvarsfullt ägande

Med vårt uppdrag följer ansvar. Aktiv och ansvarsfull ägarstyrning är en viktig del i uppdraget från fondandelsägarna och Spiltan Fonder ska företräda spararnas gemensamma intressen i alla frågor som rör fonderna.

Långsiktigt engagemang

När du äger fonder är det fonden som äger de underliggande värdepappren och därmed rättigheterna knutna till innehaven. Lagstiftning på området är utformad för att motverka kortsiktigt risktagande och uppmuntra till ett långsiktigt engagemang från aktieägarnas sida.

STYRELSEN I SPILTAN FONDER har fastställt interna regler för hur rösträtter knutna till aktieinnehaven ska användas och fondbolaget har också antagit principer för aktieägarengagemang som finns att läsa på vår hemsida.

SYFTET MED ÄGARSTYRNINGEN är att främja förutsättningar för en positiv utveckling av de bolag som finns i våra fonder. Vår ägarroll ska också användas för att främja hållbar utveckling inom de bolag vi investerar i.

Vår ägarroll ska användas för att främja hållbar utveckling.

Vår verktygslåda

Genom att vara aktiva ägare kan vi påverka bolagen. I praktiken sker påverkansarbetet genom löpande dialog med bolagen, genom valberedningsarbete eller deltagande och röstning på stämmor. Graden av påverkansarbete kan till viss del variera med anledning av att vi är en mindre ägare, samt av bolagets geografiska placering.

VI KAN TA VARA PÅ hela vår verktygslåda för att påverka bolagen i aktiefonderna. Även i räntefonderna har vi stora möjligheter att påverka även om verktygslådan ser annorlunda ut, då en obligationsägare inte kan rösta på stämmor. I stället sker påverkansarbetet främst vid utlåningstillfället. Oavsett om det är en aktiefond eller räntefond har vi möjligheter att agera som aktiva ägare.

VI INHÄMTAR ÅRLIGEN information från portföljbolagen gällande viktiga frågor som berör ägarstyrning och ansvar.

Dialog

Vi för även löpande dialoger med bolagen i fonderna, genom såväl digitala som fysiska möten. Hittills under 2024 har vi haft över 90 bolagsmöten. Mötena kan ha olika syften; alltifrån rapportuppföljning till att som ägare aktivt påverka utvecklingen av bolagens hållbarhetsarbete.



Anna Gustavsson och Emma Englén, hållbarhetsanalytiker respektive hållbarhetsansvarig på Spiltan Fonder.

DE LÖPANDE DIALOGERNA som förs med bolagen kan gälla specifika frågor eller vara av mer generell karaktär. Utöver finansiella och legala frågor, diskuteras även de hållbarhetsmål som bolagen satt upp för sina verksamheter och tidsplan kopplad till målen. Vi diskuterar resultatförbättringar och vilka utmaningar bolagen potentiellt står inför exempelvis när det gäller klimatomställning och anpassning.

VI EFTERFRÅGAR TYDLIGHET och transparens av bolagen. Vi uppmuntrar bolag att årligen lämna publik information om sina hållbarhetsresultat. Utöver de frågor som ställs kring ägarstyrning och ansvar, rapporterar bolagen årligen status för sitt hållbarhetsarbete direkt till oss.

Över

90 bolagsmöten har Spiltan Fonder haft hittills under 2024.

Deltagande på stämmor och röstning

Fondbolaget ska normalt rösta på årsstämmor i de bolag där stora innehav finns i fonderna, och i övrigt på de stämmor som av annat skäl bedöms väsentliga. Huvudregeln är att den som företräder Spiltan Fonder vid en bolagsstämma röstar enligt de förslag som läggs.

I DE FALL SPILTAN FONDER röstar avvikande dokumenteras och redovisas det i vår rap-

port avseende ägarstyrning samt hantering av rösträtt som publiceras på vår hemsida.

Valberedningar

Genom arbetet i valberedningar vill fondbolaget säkerställa att styrelser i de bolag där Spiltan Fonder är en betydande ägare har relevant kompetens för sitt uppdrag, inte minst gällande hållbarhetsfrågor och god affärsetik. Mångfald i styrelser är också eftersträvsvärt, i synnerhet när det gäller könsfördelning.

Vi efterfrågar tydlighet och transparens av bolagen.

FÖR NÄRVARANDE SITTE vi i valberedningarna för Bufab, Creades, Garo, Kinnevik, Lammhults, Lifco, Medcap, Ratos, Svolder och Troax.

Aktivt och ansvarsfullt ägande

Förutom att fondsparande är effektivt och relativt enkelt får du professionell hjälp med aktiv och ansvarsfull ägarutövning.

Information om fondernas hållbarhet

Disclosureförordningen (SFDR) är EU:s förordning om hållbarhetsrelaterade upplysningar med syfte att skapa en standard för hur hållbarhet gällande finansiella produkter ska presenteras.

Fondbolag lämnar information till sina kunder kring i vilken utsträckning som hållbarhetsarbete utförs i fonderna och vad som är fondernas huvudsakliga mål med arbetet. Detta anges enligt följande standarder:

Artikel 6: Hållbarhetsrisker integreras i investeringsbeslut, utan att fonden främjar miljörelaterade eller sociala egenskaper eller har hållbara investeringar som mål.

Artikel 8: Fonden främjar miljörelaterade eller sociala egenskaper.

Artikel 9: Fonden har hållbara investeringar som mål.

Spiltan Fonders samtliga fonder rapporterar enligt artikel 8.

Upptäck Spiltan Aktiefond Stabil - En aktiefond med svenska kvalitetsbolag

Spiltan Aktiefond Stabil är en av Spiltan Fonders två första fonder som startades redan i december 2002 och som under åren belönats med ett flertal priser för god riskjusterad avkastning. Fonden har haft samma förvaltare sedan starten, Erik Brändström, som här berättar om fonden och hur han jobbar med sin förvaltning.

FONDEN ÄR EN AKTIVT förvaltd Sverige-fond som till 50 procent utgörs av stabila välskötta svenska kvalitetsbolag, medan 35 procent utgörs av investmentbolag som bland annat ger god riskspridning. Avslutningsvis har vi 15 procent i den del vi kallar direktavkastande tillgångar som utgörs av bland annat räntebärande placeringar och lågt belånade fastighetsbolag, säger Erik Brändström.

Vad kännetecknar bolagen i fonden?

Jag gillar riktigt välskötta bolag med starka balansräkningar som har produkter eller tjänster som inte är så konjunkturkänsliga. Bolagen ska ha god intjäning och själva kunna sätta priset på sina produkter och på det sättet skapa aktieägarvärde och även kunna dela ut pengar till ägarerna.

"Bolagen ska ha förmåga att kunna förnya sig själva."

Dessutom ska bolagen ha underliggande tillväxt och gärna en förmåga att kunna förnya sig själva, det jag brukar kalla värdebaserade tillväxtbolag.

Kan du nämna några exempel på bolag i fonden?

Assa Abloy har jag haft i portföljen sedan 2013 och bolaget har över tid bevisat sin förmåga att kunna förnya sig. De tillverkar lås- och dörrlösningar och har en bred geografisk exponering men med en stark lokal närvaro.

Styrkor som jag ser i Assa Abloy är att de har en stor installerad bas av accesslösningar

och att de kan agera som prissättare på marknaden, vilket är en bidragande faktor till deras goda marginaler, säger Erik Brändström.

Assa Abloy har även en mycket stark eftermarknad som står för två tredjedelar av deras intäkter.

Något som också är en styrka med Assa Abloy är deras starka varumärke som är en viktig del i att skapa förtroende och lojalitet bland kunderna. Assa Abloy ligger också rätt i tiden med tanke på att det finns ett ökat säkerhetsfokus hos konsumenten i dag.

Världens största kylgrossist

Ett annat bolag som länge funnits i portföljen är Beijer Ref. Bolaget är världens största globala kylgrossist och erbjuder miljövänliga kylsystem för bland annat livsmedel.

Jag vill ha just bolag som är ledande inom sitt område och kan agera prissättare. Dessutom är Beijer Ref ett typiskt sådant bolag som jag letar efter, då det kan utveckla sig och sina produkter och på det sättet förnya sig, säger Erik Brändström.

I Beijer Ref:s fall har bolaget ständigt legat i framkant inom miljövänliga och energieffektiva produkter, vilket hela tiden blir allt viktigare.

Med sin huvudsakliga kundgrupp inom livs-



medelsindustrin har det i grunden en stabil underliggande tillväxt som kompletteras med förvärv. Även eftermarknads- och serviceaffär bidrar till stabilitet. Allt detta tillsammans med tydliga ägare gör att bolaget passar väl in i min portfölj.

Ett världsledande bolag

Slutligen vill jag nämna Troax som är ett lite mindre bolag som vi på Spiltan Fonder är förtjusta i. Troax tillverkar bland annat maskinskydd till industrirobotar. En fragmenterad marknad där de är världsledande och mer än dubbelt så stora som närmsta konkurrent.

"Bolaget är mer än dubbelt så stort som närmsta konkurrent."

Det som gör bolagets produkter så pass intressanta är att just den delen är relativt liten av en kunds totala kostnad och dessutom styrs detta bland annat av arbetsmiljölagar, vilket gör att Troax till stor del kan bestämma priset på sina produkter. Kombinationen av en ökad robotisering, ökade krav på säker produktion och en stark marknadsposition talar för Troax även framöver. En annan fördel med bolaget är att Latour äger 30 procent av det, vilket borgar för en långsiktig stabilitet.

Vem passar fonden för?

Det är en fond som passar långsiktiga sparare och även den som vill ha en stabil bas i sitt sparande. Eller varför inte som sparande till barn och barnbarn, då man oftast sparar på väldigt lång sikt.

PORTFÖLJSTRUKTUR



Spiltan Aktiefond Stabil



ERIK BRÄNDSTRÖM
Förvaltat fonden sedan 2002

PLACERINGSINRIKTNING

Spiltan Aktiefond Stabil är en aktivt förvaltat defensiv Sverigefond som investerar i kvalitetsbolag (50%), investmentbolag (35%) och direktavkastande tillgångar (15%) för att över tid uppnå en stabil positiv avkastning. Stor tonvikt läggs på analys och bedömning av det enskilda företagens affärsidé, bolagsledning och långsiktiga framtidsutsikter.

UTVECKLING UNDER PERIODEN

Positiv men utmanande start på första halvåret. Förväntningar om räntesänkningar, det geopolitiska omvärldsläget och bolagsrapporter skapade stora kursrörelser. På halvåret är fonden upp med 6,4% men trots det efter börsen.

Vi är investerade i lönsamma bolag med goda förutsättningar att skapa långsiktigt aktieägarvärde. Så även om det kan vara utmanande i stunden vet vi att det över tid betalar sig i form av kursuppgångar. Det finns helt klart mer att hämta i våra portföljbolag.

Från start är den genomsnittliga årsavkastningen godkända 13,4% (SIXPRX 12,3%) och det till en lägre risknivå relativt börsen och fondens kategori. Den goda riskjusterade avkastningen har ett flertal gånger uppmärksammats av Morningstar då fonden utsetts till "Bästa Sverigefond".

FONDENS INNEHAV

Stora kursrörelser skapar även möjligheter och under perioden har jag aktivt upprätthållit balansen i portföljen både gällande 50/35/15-fördelningen och de enskilda bolagens portföljvikter.

I kvalitetsbolagsdelen är det främst AAK (+40%), Beijer Ref (+22%) och AtlasCopco (+16%) som bidragit positivt till avkastningen, medan det främst är HMS (-15%) och Nibe (-36%) som påverkat negativt. Störst försäljning har skett i AAK efter kursrusningen men vi har även sålt hela innehavet i Essity. Störst nettoköp har gjorts i Nibe men även i SCA och Troax, där jag köpt tillbaka vikterna vid kursnedgångar. Nibe är, även om kursutvecklingen det senaste året pekar på motsatsen, ett välskött och lönsamt bolag som med energieffektiva och hållbara klimatlösningar ligger strukturellt helt rätt och trots utmaningar har framtiden med sig.

Investmentbolagsdelen har över lag gått bra och bidragit till fondens avkastning. Bäst har Investor (+26%) gått och läkemedelskonglomerat AstraZeneca (+25%). Jag har sålt innehavet i Kinnevik, som enligt mig rört sig i fel riktning vad gäller sina investeringar och därmed inte längre fyller sin funktion i fonden. Investmentbolagsdelen har gått bäst varför portföljjusteringar i form av försäljningar har skett brett och främst använts för att köpa mer i portföljens kvalitetsbolagsdel där flera aktier inte hängt med börsen upp lika bra i år.

I den direktavkastande delen har jag ökat i Sampo som är ett välkapitaliserat och högt utdelande bolag. Även om de sista åren varit utmanande för våra direktavkastande innehav, både för våra välskötta fastighetsbolag Hufvudstaden och Heba samt för våra obligationer, fyller denna del av portföljen en väsentlig funktion som balans mot aktie- och obligatiemarknadens allt större kursrörelser.

STABILT OCH UTHÅLLIGT

Vi har en välbalanserad portfölj med delägande i välskötta bolag med hållbara affärsmodeller, starka balansräkningar, god intjäning samt produkter och tjänster som behövs oavsett konjunktur. Det gör att jag känner mig trygg med våra innehav även när omvärlden är osäker. Fondens utveckling sedan start talar för att jag ska hålla fast vid urvalskriterier, investeringsstrategi och portföljfördelning. Sammantaget gör det att jag – trots omvärldsläget – ser fortsatt positivt på fondens förutsättningar att långsiktigt erbjuda en god riskjusterad avkastning. Strategin ligger fast.

Erik Brändström, 2 juli 2024

SPILTAN FONDER

Halvårsrapport 2024
per 2024-06-30

AVKASTNING, %	Aktiefond Stabil	Index (SIXPRX)
Hittills i år	6,4	10,6
1 år	9,7	18,4
3 år	9,2	15,9
5 år	72,2	82,1
Sedan start	1407,2	1110,4

VÄRDEUTVECKLING SEDAN START, %



STÖRSTA INNEHAV

	%
Investor A	7,2
Atlas Copco A	6,5
AstraZeneca	6,3
Beijer Ref	6,2
Lundbergföretagen	6,0
Assa Abloy	5,0
AAK	4,8
Hexagon	4,5
Latour	4,5
Axfood	4,4

FONDFAKTA

Strategi:	Aktiefond, diversifierad
Förvaltningsmål:	Bättre än Stockholmsbörsen över tid men till lägre risk
Startdatum:	2002-12-02
Startkurs:	100
NAV 2024-06-30:	1322,36
Jämförelseindex:	SIXPRX
Riskklass:	4 av 7
Lägsta belopp:	100 kr
ISIN:	SE0001015348
Ansvarig förvaltare:	Erik Brändström
Kurssättning:	Dagligen
Förvaltningsavgift:	1,50%
Total kostnad*:	1,56%
PPM-nr:	339 184
Klassificering enl. SFDR**:	Artikel 8
Hållbara investeringar:	21,3%
Koldioxidintensitet:	1,57 tCO2e/MSEK

* Utgår av förvaltningsavgifter, andra administrations- eller driftskostnader och transaktionskostnader.

** EU Sustainable Finance Disclosure Regulation

Riskinformation: Historisk avkastning är inte någon garanti för framtida avkastning. De pengar du investerar i fonder kan både öka och minska i värde och det är inte säkert att du får tillbaka hela det investerade beloppet. Fondens värde kan variera kraftigt på grund av dess sammansättning och de förvaltningsmetoder fondbolaget använder sig av. Informationsbroschyr och faktablad kan beställas kostnadsfritt från Spiltan Fonder, tel: 08-545 813 40 eller hämtas under: www.spiltanfonder.se/rapporter-och-dokument.

Spiltan Småbolagsfond



PÄR ANDERSSON
Förvaltat fonden sedan 2008

PLACERINGSINRIKTNING

Spiltan Småbolagsfond är en koncentrerad, aktivt förvaltd småbolagsfond, som placeras oberoende av bransch. Stor tonvikt läggs på analys och bedömning av det enskilda bolagets affärsidé, bolagsledning och långsiktiga framtidsutsikter.

UTVECKLING UNDER PERIODEN

Efter en relativt svag inledning på året fick börsen sedan fart och Carnegie Småbolagsindex var upp nästan 9% första halvåret. Spiltan Småbolagsfond klarade sig än bättre och steg med hela 15% under samma period. Flertalet av portfölj innehaven har utvecklats väldigt väl trots den rådande relativt svaga konjunkturen.

Även över längre tidsperioder som 3, 5 och 10 år samt från start är avkastningen i fonden betydligt bättre än jämförelseindex.

FONDENS INNEHAV

Två nya innehav har tillkommit i portföljen under det första halvåret: HMS Networks samt Boozt. HMS Networks är verksamt inom industriell kommunikation och IoT (Internet of Things), vilket i praktiken innebär att exempelvis koppla upp en industrirobot mot system för styrning. Den strukturella trenden med allt mer automatisering och robotisering talar för att HMS Networks produkter kommer att behövas än mer framöver.

Boozt är ett e-handelsföretag inriktat på kläder samt hem- och skönhetsprodukter. Bolaget hade en justerad rörelsemarginal på cirka 5% 2023 och målet är att nå 10% på fem år. Min bedömning är att förutsättningarna för att nå det målet är goda, vilket indikerar en god uppsida i aktien.

Karnov har fått lämna portföljen i samband med ett uppköpsbud i början av maj då jag ansåg att vi fick bra betalt för aktien. Jag har fortsatt att öka i HMS Networks, Boozt och ADDvise samt minskat något i bland annat Hemnet och Lagercrantz.

Bästa bidrag under halvåret gav Medcap som är verksamt inom Life Science. Bolagets affärsmodell bygger på att göra förvärv inom deras tre affärsområden. Senaste rapporten var mycket stark med en organisk tillväxt på 12% och en rörelsemarginal på 16%. Den starka balansräkningen och låga nettoskulden gör att det finns väsentligt utrymme till fler förvärv. Detta sammantaget gör att jag ser väldigt positivt på bolaget framgent.

Andra bolag som gått starkt och därmed bidragit positivt är Addnode, Bergman & Beving samt Lagercrantz. Gemensam nämnare för dessa bolag är att de, likt Medcap, har en affärsmodell som bygger på väl utvalda förvärv inom sina respektive nischer. Genom att implementera dessa förvärv i respektive bolags affärsområde, oftast med tidigare ledningen kvar samt diverse affärstöd, har de över tid skapat högre aktieägarvärde.

INVESTERINGSFILOSOFIN LIGGER FAST

Hittills i år har fonden gett en mycket bra avkastning, i såväl absoluta tal som relativt jämförelseindex. Flertalet av fondens portföljbolag har levererat goda resultat som även återspeglas i högre bolagsvärden. Genom att hela tiden agera konsekvent, långsiktigt samt tålmodigt, vilket är grundstenar i vår investeringsfilosofi, så minskar vi risken för att fastna i kortsiktigt tänkande samtidigt som vi säkerställer att vi behåller vårt bolagsfokus.

Förutsättningarna finns således på plats för att Spiltan Småbolagsfond även framöver kommer att kunna ge oss andelsägare en bra långsiktig avkastning.

Pär Andersson, 2 juli 2024

SPILTAN FONDER

Halvårsrapport 2024
per 2024-06-30

AVKASTNING, %	Småbolagsfond	Index (CSRXSE)
Hittills i år	15,1	8,6
1 år	13,4	19,2
3 år	1,3	-0,5
5 år	104,0	61,1
Sedan start	1706,9	970,6

Från och med 2020-01-01 har fonden nytt jämförelseindex, CSRXSE. Fram till 2019-12-31 jämfördes fonden med SIXPRX.

VÄRDEUTVECKLING SEDAN START, %



STÖRSTA INNEHAV

	%
Addtech	5,6
Indutrade	5,3
Addnode Group	5,3
Lagercrantz Group	5,2
MedCap	5,0
Lifco	4,9
Bufab	4,7
Fortnox	4,7
Beijer Ref	4,3
Mips	4,0

FONDFAKTA

Strategi:	Aktiefond, småbolag
Förvaltningsmål:	Bättre än småbolagsindex
Startdatum:	2002-12-02
Startkurs:	100
NAV 2024-06-30:	1481,73
Jämförelseindex:	CSRXSE
Riskklass:	5 av 7
Lägsta belopp:	100 kr
ISIN:	SE0001015355
Ansvarig förvaltare:	Pär Andersson
Kurssättning:	Dagligen
Förvaltningsavgift:	1,50%
Total kostnad*:	1,56%
PPM-nr:	152 181
Klassificering enl. SFDR**:	Artikel 8
Hållbara investeringar:	17,3%
Koldioxidintensitet:	1,02 tCO2e/MSEK

* Utgår av förvaltningsavgifter, andra administrations- eller driftskostnader och transaktionskostnader.

** EU Sustainable Finance Disclosure Regulation

Riskinformation: Historisk avkastning är inte någon garanti för framtida avkastning. De pengar du investerar i fonder kan både öka och minska i värde och det är inte säkert att du får tillbaka hela det investerade beloppet. Fondens värde kan variera kraftigt på grund av dess sammansättning och de förvaltningsmetoder fondbolaget använder sig av. Informationsbroschyr och faktablad kan beställas kostnadsfritt från Spiltan Fonder, tel: 08-545 813 40 eller hämtas under: www.spiltanfonder.se/rapporter-och-dokument.

Spiltan Aktiefond Småland



PÄR ANDERSSON
Förvaltad fonden sedan 2008

PLACERINGSINRIKTNING

Spiltan Aktiefond Småland är en aktivt förvaltnad fond med fokus på placeringar i Smålandsregionen. Placeringar görs oberoende av storlek på bolag och bransch. Tonvikt läggs på analysen och bedömningen av det enskilda bolagets affärsidé, bolagsledning och långsiktiga framtidsutsikter.

UTVECKLING UNDER PERIODEN

Trots en trevande inledning var Stockholmsbörsen upp nästan 11% under första halvåret. Spiltan Aktiefond Småland utvecklades inte lika starkt och steg 5,9% samma period. Förklaringen ligger dels i att endast ett fåtal av fondens småländska innehav presterade bättre än börsen, dels i att innehav som Investor och Atlas Copco som uppvisade en stark utveckling väger tyngre i jämförelseindex än vikten i Spiltan Aktiefond Småland.

Ser vi över längre tidsperioder som 3, 5 och 10 år samt från start är avkastningen i fonden betydligt bättre än jämförelseindex.

FONDENS INNEHAV

Av de småländska innehaven som bidragit mest positivt under första halvåret finner vi New Wave Group. Bolagets satsning på varumärket Craft, som bland annat inkluderar löparskor och annan träningsutrustning samt samarbeten med flera idrottsklubbar, går väldigt bra vilket tydligt syns i resultatet.

På den negativa sidan hittar vi Nibe. Lägre energipriser, försening av EU:s Heat Pump Action Plan samt höga lagernivåer i distributionsledet är ett antal faktorer som påverkar Nibe negativt för stunden. Garo är ett annat bolag som haft det motigt, med en nedgång på cirka 39% årets första sex månader. Garo drabbas dels av lägre försäljning av eldrivna fordon, vilket påverkar försäljningen av deras laddboxar negativt, dels av att bostadsbyggandet i princip står stilla vilket gör att affärsområdet Garo Electrification haft det tuffare. Både Nibe och Garo har initierat kostnadsbesparingsprogram. De påverkas också för närvarande av yttre externa faktorer men när marknaden vänder står båda bolagen starka, vilket gör oss positiva till dem.

Av de innehav som bidragit mest positivt under första halvåret finner vi två icke-regionala bolag: AAK och Investor. AAK kom tidigare i år med en mycket stark rapport där rörelseresultatet ökade med 32%, vilket mottogs väl av aktiemarknaden. Gällande Investor är det främst deras underliggande noterade bolag, likt Atlas Copco, Astra Zeneca och ABB, som gått starkt men även deras portfölj av onoterade bolag likt Mölnlycke har utvecklats väl.

Essity har fått lämna fonden och i stället ersatts av kylgrossisten Beijer Ref. Anledningen är att jag anser att Beijer Ref:s expansion på den nordamerikanska marknaden ser väldigt spännande ut och jag gör därför bedömningen att det finns mer tillväxtpotential i Beijer Ref jämfört med Essity. Slutligen har jag ökat något i Nibe, AstraZeneca och Fortnox samt minskat lite i AAK, Lifco och New Wave Group.

INVESTERINGSFILOSOFI LIGGER FAST

Kombinationen av att flertalet av de småländska bolagen samt övriga portföljbolag inte har utvecklats tillräckligt starkt första halvåret gör att fonden är något efter sitt jämförelseindex, vilket jag självklart inte är nöjd med. Vi vet att aktiemarknaden alltid sätter priset på bolagen och att det inte alltid behöver vara samma sak som bolagens långsiktiga värde.

Jag är starkt övertygad om att grundstrukturen i fonden med minst 50% småländska bolag i kombination med väl utvalda icke-småländska bolag är en framgångsrik strategi över tid, vilket också historiken visar. Detta tillsammans med vår långsiktiga investeringsfilosofi skapar förutsättningar för att Spiltan Aktiefond Småland kommer att kunna ge oss andelsägare en god avkastning över tid.

Pär Andersson, 2 juli 2024

SPILTAN FONDER

Halvårsrapport 2024
per 2024-06-30

AVKASTNING, %	Aktiefond Småland	Index (SIXPRX)
Hittills i år	5,9	10,6
1 år	6,9	18,4
3 år	19,5	15,9
5 år	97,3	82,1
Sedan start	884,4	466,2

VÄRDEUTVECKLING SEDAN START, %



STÖRSTA INNEHAV

	%
Bufab	6,2
Inwido	5,4
Fortnox	5,3
New Wave Group	5,3
Troax Group	5,0
Hexpol	4,8
Thule Group	4,8
Investor B	4,5
AstraZeneca	4,2
Nibe Industrier	4,2

FONDFAKTA

Strategi:	Aktiefond, regional
Förvaltningsmål:	Bättre än Stockholmsbörsen
Startdatum:	2008-06-25
Startkurs:	100
NAV 2024-06-30:	940,36
Jämförelseindex:	SIXPRX
Riskklass:	5 av 7
Lägsta belopp:	100 kr
ISIN:	SE0002566349
Ansvarig förvaltare:	Pär Andersson
Kurssättning:	Dagligen
Förvaltningsavgift:	1,50%
Total kostnad*:	1,55%
PPM-nr:	272 898
Klassificering enl. SFDR**:	Artikel 8
Hållbara investeringar:	24,6%
Koldioxidintensitet:	1,86 tCO2e/MSEK

* Utgår av förvaltningsavgifter, andra administrations- eller driftkostnader och transaktionskostnader.

** EU Sustainable Finance Disclosure Regulation

Riskinformation: Historisk avkastning är inte någon garanti för framtida avkastning. De pengar du investerar i fonder kan både öka och minska i värde och det är inte säkert att du får tillbaka hela det investerade beloppet. Fondens värde kan variera kraftigt på grund av dess sammansättning och de förvaltningsmetoder fondbolaget använder sig av. Informationsbroschyr och faktablad kan beställas kostnadsfritt från Spiltan Fonder, tel: 08-545 813 40 eller hämtas under: www.spiltanfonder.se/rapporter-och-dokument.

Spiltan Realinvest Global



ERIKA MADEBRINK

Förvaltat fonden sedan 2023

OSKAR BERGLUND

Förvaltat fonden sedan 2023

PLACERINGSINRIKTNING

Spiltan Realinvest Global är en aktivt förvaltat aktiefond som investerar över hela världen i bolag inom infrastruktur, fastigheter och skog. Stor tonvikt läggs på analys och bedömning av det enskilda bolagets affärsidé, bolagsledning och långsiktiga framtidsutsikter. Fonden har en tredelad struktur där infrastrukturen utgör cirka 65%, fastighetsdelen cirka 25% och skogsdelen cirka 10%.

UTVECKLING UNDER PERIODEN

När vi summerar det första halvåret 2024 kan vi konstatera att fokus varit på omvärlds- och makrofaktorer med tyngdpunkt på inflationsciffror och räntebesked från centralbankerna. En initial förhoppning om räntesänkningar från amerikanska centralbanken i början av året har successivt skjutits framåt, vilket bidragit till volatilitet på marknaderna.

Av de tre investeringsbenen bidrog fastighetsdelen starkast med +1,0%, infrastruktur med en uppgång på 0,3% och skog negativt med 0,3%. Sammantaget har fonden stigit med 1,0% medan jämförelseindex stigit med 11,2%. Fonden har i år missgynnats relativt sitt index då vi ur ett hållbarhetsperspektiv exkluderar bolag verksamma inom elproduktion från och distribution av fossil energi, vilka över lag har gått starkt jämfört med resten av sektorn samt väger tungt i index.

FONDENS INNEHAV

Av infrastrukturbolagen bidrog Waste Management mest positivt med en uppgång på 26,0% medan Crown Castle påverkade mest negativt med en nedgång på 8,2%. Waste Management är ett amerikanskt avfallshanteringsbolag verksamt i USA och Kanada. Bolaget har haft en god utveckling under första halvåret och kom med en bra rapport för första kvartalet, där man ökade rörelseresultatet med 23% från året innan. Bolaget annonserade också i juni att man lagt bud på bolaget Stericycle för 7,2 miljarder dollar. Stericycle är verksamt inom medicinskt avfall vilket breddar och kompletterar bolagets tjänster. Långsiktigt gynnas bolaget av rådande hållbarhetstrender då en viktig faktor blir att sortera och hantera avfall på ett korrekt sätt där vi ser att efterfrågan och behovet av Waste Managements tjänster kommer fortsätta att öka.

Crown Castle, som äger och driftar telekommaster och fibernät i USA, har haft ett tuffare första halvår. Aktiemarknaden tenderar att se bolaget som ett fastighetsbolag och det har därför påverkats av den ränte- och inflationsoro som präglat marknaden under det senaste halvåret. Vi har trots det en fortsatt stark tro på bolaget, då det gynnas av strukturella trender i form av digitalisering och 5G-utrollningen som ökar behovet av telekommaster.

Bland fastighetsinnehaven bidrog australiensiska Goodman Group mest positivt med en uppgång på 41,8% medan Prologis påverkade mest negativt med en nedgång på 10,1%. Goodman Group förvaltar logistikfastigheter över hela världen och har många stora och namnkunniga hyresgäster som Amazon, Samsung och DHL. Bolaget gynnas av strukturella trender som ökad handel genom globalisering samt ökad e-handel. Bolaget har också en stark balansräkning och låg skuldsättning, vilket sammantaget gör oss trygga i att bolaget kommer att prestera väl framöver.

Inom skogsinnehaven bidrog SCA mest positivt med en uppgång på 5,4% medan amerikanska Weyerhaeuser påverkade mest negativt med en nedgång på 12,6%. Skogsbolagen har haft det tufft då priserna på pappersmassa och kartong sjunkit, vilket bidragit till lägre resultat. Dock förväntas vinsterna öka framöver. Fonden investerar också i skogsbolag som har ett stort skogsägande, vilket över tid skapar förutsättningar för långsiktigt värdeskapande.

ETT BRA RISKJUSTERAT ALTERNATIV

Fonden utgörs av en välbalanserad portfölj med innehav i stabila och välskötta bolag inom infrastruktur, fastigheter och skog. Dessa har historiskt visat sig vara mindre konjunkturberoende än andra bolag som man normalt hittar i en globalfond. Vi är övertygade om att fokus på att investera i bolag med stabila intäkter och starka kassaflöden kommer att generera god riskjusterad avkastning framöver.

Erika Madebrink och Oskar Berglund, 2 juli 2024

SPILTAN FONDER

Halvårsrapport 2024
per 2024-06-30

AVKASTNING, %	Realinvest Global	Index (MSCI Infra NR)
Hittills i år	1,0	11,2
1 år	4,8	6,1
3 år	-	-
5 år	-	-
Sedan start	2,8	7,4

VÄRDEUTVECKLING SEDAN START, %



STÖRSTA INNEHAV

	%
Union Pacific	4,0
Crown Castle	4,0
American Tower	4,0
Terna	4,0
Canadian National Railway	3,9
Transurban Group	3,9
Hydro One	3,9
Sagax	3,0
Vonovia	3,0
Republic Services	2,6

FONDFAKTA

Strategi:	Aktiefond, global
Förvaltningsmål:	Bättre än infrastrukturindex
Startdatum:	2023-02-01
Startkurs:	100
NAV 2024-06-30:	102,79
Jämförelseindex:	MSCI Infra NR
Riskklass:	4 av 7
Lägsta belopp:	100 kr
ISIN:	SE0019353053
Ansvariga förvaltare:	Erika Madebrink, Oskar Berglund
Kurssättning:	Dagligen
Förvaltningsavgift:	1,50%
Total kostnad*:	1,58%
PPM-nr:	Ej valbar
Klassificering enl. SFDR**:	Artikel 8
Hållbara investeringar:	14,5%
Koldioxidintensitet:	18,43 tCO2e/MSEK

* Utgår av förvaltningsavgifter, andra administrations- eller driftskostnader och transaktionskostnader.

** EU Sustainable Finance Disclosure Regulation

Riskinformation: Historisk avkastning är inte någon garanti för framtida avkastning. De pengar du investerar i fonder kan både öka och minska i värde och det är inte säkert att du får tillbaka hela det investerade beloppet. Fondens värde kan variera kraftigt på grund av dess sammansättning och de förvaltningsmetoder fondbolaget använder sig av. Informationsbroschyr och faktablad kan beställas kostnadsfritt från Spiltan Fonder, tel: 08-545 813 40 eller hämtas under: www.spiltanfonder.se/rapporter-och-dokument.

Spiltan Aktiefond Investmentbolag



JÖRGEN WÄRMLÖV
Förvaltat fonden sedan 2013

ERIK BRÄNDSTRÖM
Förvaltat fonden sedan 2011

PLACERINGSINRIKTNING

Spiltan Aktiefond Investmentbolag är en passivt förvaltat specialfond med en koncentrerad portfölj av svenska investmentbolag samt bolag med investmentbolagskaraktär, inklusive konglomerat. Sammantaget erbjuder fonden en mycket bred exponering mot Stockholmsbörsen. Fonden är ett bra alternativ till att investera i en traditionell indexfond och har en mycket låg förvaltningsavgift.

UTVECKLING UNDER PERIODEN

Bra första halvår för fonden. Trots att perioden dominerats av omvärldshändelser, räntehöjningar och inflation har börsen utvecklats positivt. Fonden är upp med 13,3% så här långt i år och är därmed före Stockholmsbörsens index (SIXPRX) som är upp med 10,6% för samma period.

I kraft av god kursutveckling och innehavens portföljvikt bidrog Investor och Industrivärden mest till fondens värdeutveckling. Vi fick även positiv draghjälp av bland annat AstraZeneca, Lifco, och Latour. Däremot har det varit utmanande för Kinnevik med sin portfölj av teknikbolag i tidig fas.

Ser vi på 3, 5 och 10 år samt från start har fonden presterat klart bättre än Stockholmsbörsen.

FONDENS INNEHAV

Fondens fyra största och tongivande innehav har sedan start 2011 utgjorts av Investor, Industrivärden, Lundbergs och Kinnevik. Kinnevik kompletteras sedan tidigare av teknikkonglomeratet Hexagon, vars portföljvikt vi successivt valt att öka. Hexagon är, liksom Kinnevik, teknikinriktat men befinner sig i en senare fas och kompletterar därför vårt innehav i Kinnevik väl. I takt med att Kinnevik ändrat karaktär efter utdelningen av mer mogna tillgångar som Zalando och nu senast en större kontantutdelning efter försäljningen av deras Tele2-aktier, har vi valt att minska bolagets portföljvikt. Samtidigt har Kinneviks börsvärde också minskat. Hexagon utgör därför nu ett större innehav än Kinnevik.

Tillgångarna i Industrivärden, men även till största delen i Investor, består av de största noterade bolagen på Stockholmsbörsen. Tillsammans ger det, med innehaven i de övriga investmentbolagen och börsbolagen med investmentbolagskaraktär, en mycket bred exponering mot Stockholmsbörsen. Totalt är fonden delägare i mer än 75 börsnoterade bolag främst indirekt men även genom direktägande. Dessutom får vi del av värdeökning i underliggande direktägda onoterade tillgångar i en mängd olika branscher genom våra innehav i bolag som Lundbergs, Indutrade, Lifco och Latour.

För att framtidssäkra fonden har vi under åren, i takt med kapitalflöden och förändringar i fondens bolag, successivt kompletterat fonden med nya innehav med investmentbolagskaraktär och konglomeratstruktur. Tidigare tillskott är industrikonglomeratet Indutrade och hälsovårdskonglomeratet Lifco. Större tillskott därefter är teknikkonglomeratet Hexagon samt ett av börsens största bolag, läkemedelskonglomeratet AstraZeneca. Sammantaget bidrar alla dessa bolag till fonden med både bredd och riskspridning.

ETT ALTERNATIV TILL EN INDEXFOND

Alla som söker exponering mot Stockholmsbörsen har i fonden ett prisvärt alternativ till en traditionell indexfond och fonden har dessutom över tid överträffat börsen. Men det finns, som vi sagt tidigare, ingen garanti för att fonden alltid kommer att slå index. Sammantaget erbjuder Spiltan Aktiefond Investmentbolag en portfölj av bolag med en mycket bred exponering mot Stockholmsbörsen.

Erik Brändström & Jörgen Wärmlöv, 2 juli 2024

SPILTAN FONDER

Halvårsrapport 2024
per 2024-06-30

AVKASTNING, %	Aktiefond Investmentbolag	Index (SIXPRX)
Hittills i år	13,3	10,6
1 år	19,8	18,4
3 år	19,5	15,9
5 år	117,9	82,1
Sedan start	701,5	387,4

VÄRDEUTVECKLING SEDAN START, %



STÖRSTA INNEHAV	%
Investor B	28,6
Industrivärden C	16,5
Lundbergföretagen	7,4
Hexagon	5,8
AstraZeneca	4,4
Lifco	4,4
Indutrade	4,2
XACT OMXS30 ESG	3,8
Kinnevik B	3,5
Atlas Copco B	2,6

FONDAKTA

Strategi:	Aktiefond, passiv
Förvaltningsmål:	Bättre än jämförelseindex
Startdatum:	2011-11-30
Startkurs:	100
NAV 2024-06-30	801,46
Jämförelseindex:	SIXPRX
Riskklass:	5 av 7
Lägsta belopp:	100 kr
ISIN:	SE0004297927
Ansvariga förvaltare:	Erik Brändström, Jörgen Wärmlöv
Kurssättning:	Dagligen
Förvaltningsavgift:	0,20%
Total kostnad*:	0,23%
PPM-nr:	Ej valbar
Klassificering enl. SFDR**:	Artikel 8
Hållbara investeringar:	8,4%
Koldioxidintensitet:	1,46 tCO2e/MSEK

* Utgår av förvaltningsavgifter, andra administrations- eller driftskostnader och transaktionskostnader.

** EU Sustainable Finance Disclosure Regulation

Riskinformation: Historisk avkastning är inte någon garanti för framtida avkastning. De pengar du investerar i fonder kan både öka och minska i värde och det är inte säkert att du får tillbaka hela det investerade beloppet. Fondens värde kan variera kraftigt på grund av dess sammansättning och de förvaltningsmetoder AIF-förvaltaren använder sig av. Fonden är en specialfond enligt lagen om förvaltare av alternativa investeringsfonder (LAIF). Informationsbroschyr och faktablad kan beställas kostnadsfritt från Spiltan Fonder, tel: 08-545 813 40 eller hämtas under: www.spiltanfonder.se/rapporter-och-dokument.

Spiltan Globalfond Investmentbolag



JÖRGEN WÄRMLÖV
Förvaltar fonden sedan 2016

PLACERINGSINRIKTNING

Spiltan Globalfond Investmentbolag är en passivt förvaltd globalfond som investerar i ett urval av investmentbolag och bolag med investmentbolagsliknande karaktär, inklusive konglomerat. Genom fonden får du en exponering som liknar globalindex gällande geografisk och branschmässig riskspridning. Målsättningen är att över tid ge en avkastning som överstiger globalindex, till en avgift som ligger i nivå med traditionella globala indexfonder.

UTVECKLING UNDER PERIODEN

Sedan årets start har den amerikanska långräntan stigit i takt med att förhoppningarna om en handfull räntesänkningar från den amerikanska centralbanken sjunkit till att kanske en räntesänkning kan bli aktuell i slutet av året. Trots detta har vi sett en stark börsutveckling och hittills i år är fonden upp 16,0%, vilket är något lägre än jämförelseindex som var upp 17,4%. Techsektorn har utvecklats starkast och de amerikanska techjättarna har varit de största vinnarna i börsuppgången. Frånvaron av Nvidia i fonden förklarar hela avvikelserna mot index och det är i sig anmärkningsvärt att ett enskilt bolag likt Nvidia haft en så stor påverkan på globalindex.

FONDENS INNEHAV

Den högre räntenivå som vi ser i dag gynnar flera av fondens innehav med underliggande försäkringsrörelser såsom Fairfax Financial och Berkshire Hathaway, vilka båda bidragit positivt till fondens utveckling hittills i år. Prem Watsa, vd och storägare i Fairfax Financial, har uttryckt en skepsis kring de höga värderingarna inom AI-sektorn och framför allt rörande värderingen av sektorledaren Nvidia. Även Warren Buffett har en försiktig hållning och har byggt upp en rekordstor kassa i Berkshire Hathaway om hela 189 miljarder dollar. Här ska även nämnas att Warren Buffett har byggt upp en ny position i försäkringsrörelsen Chubb.

I början av året annonserade Liberty Global att bolaget avser knoppa av schweiziska Sunrise till aktieägarna under det fjärde kvartalet i år. Transaktionen utgör ett av flera initiativ som genomförs i syfte att realisera underliggande värden i bolaget. Sett till det indikativa värde som analytiker tillskriver Sunrise blir värderingen av de resterande verksamheter som Liberty Global äger iögonfallande låg, varför utvecklingen framåt blir mycket intressant att följa.

I augusti förra året investerade Exor i nederländska Philips och utökade detta ägande även i juni i år. Investeringen har varit mycket framgångsrik med en kraftig kursuppgång i aktien och Philips utgör numera ett av Exors kärninnehav med exponering mot hälsovårdssektorn.

Fondens innehav är bra rustade för den förändrade spelplanen med det högre ränteklimatet där starka balansräkningar och att inte vara beroende av att ta in nytt kapital kommer att vara särskilt viktigt. De bolag som bidragit mest positivt till fondens utveckling under första halvåret är Alphabet, Fairfax Financial samt Berkshire Hathaway. De bolag som utvecklats svagast är Liberty Broadband och Illinois Tool Works.

ETT ALTERNATIV TILL EN INDEXFOND

Spiltan Globalfond Investmentbolag är en passivt förvaltd globalfond med en låg avgift. Fonden investerar i cirka 30 framgångsrika investmentbolag och konglomerat runt om i världen. Det gör att du därigenom investerar tillsammans med några av världens främsta investerare och blir delägare i ett stort antal kvalitetsbolag. Helt enkelt en fond där investeringsproffs från olika delar av världen tar hand om ditt sparande.

Målsättningen för fonden är att över tid ge en avkastning som överstiger jämförelseindex, men till en avgift som ligger i nivå med traditionella globala indexfonder. Spiltan Globalfond Investmentbolag strävar efter att likna jämförelseindex såväl geografiskt som branschmässigt. Aktiv förvaltning till en passiv avgift. Helt enkelt ett smart sätt för dig som vill investera globalt.

Jörgen Wärmlöv, 2 juli 2024

SPILTAN FONDER

Halvårsrapport 2024
per 2024-06-30

AVKASTNING, %	Globalfond Investmentbolag	Index (MSCI World NR)
Hittills i år	16,0	17,4
1 år	18,5	18,1
3 år	56,3	51,1
5 år	98,5	99,1
Sedan start	174,0	187,5

VÄRDEUTVECKLING SEDAN START, %



STÖRSTA INNEHAV

	%
Berkshire Hathaway B	8,1
Constellation Software	6,3
Fairfax Financial	6,2
Markel	6,1
Alphabet	6,1
Danaher	6,0
Liberty Global	4,3
Roper Technologies	4,2
EXOR	4,1
Jefferies Financial Group	4,1

FONDFAKTA

Strategi:	Aktiefond, passiv
Förvaltningsmål:	Bättre än globalindex
Startdatum:	2016-10-04
Startkurs:	100
NAV 2024-06-30:	273,97
Jämförelseindex:	MSCI World NR
Riskklass:	4 av 7
Lägsta belopp:	100 kr
ISIN:	SE0008613939
Ansvarig förvaltare:	Jörgen Wärmlöv
Kurssättning:	Dagligen
Förvaltningsavgift:	0,50%
Total kostnad*:	0,57%
PPM-nr:	465 147
Klassificering enl. SFDR**:	Artikel 8
Hållbara investeringar:	1,9%
Koldioxidintensitet:	0,71 tCO2e/MSEK

* Utgår av förvaltningsavgifter, andra administrations- eller driftskostnader och transaktionskostnader.

** EU Sustainable Finance Disclosure Regulation

Riskinformation: Historisk avkastning är inte någon garanti för framtida avkastning. De pengar du investerar i fonder kan både öka och minska i värde och det är inte säkert att du får tillbaka hela det investerade beloppet. Fondens värde kan variera kraftigt på grund av dess sammansättning och de förvaltningsmetoder fondbolaget använder sig av. Informationsbroschyr och faktablad kan beställas kostnadsfritt från Spiltan Fonder, tel: 08-545 813 40 eller hämtas under: www.spiltanfonder.se/rapporter-och-dokument.

Spiltan Högräntefond



Nicklas Segerdahl, Sofie Areskoug, Rebecka Dahlin och Lars Lönnquist, ansvarig förvaltare.

PLACERINGSINRIKTNING

Spiltan Högräntefond är en aktivt förvaldat företagsobligationsfond som huvudsakligen placerar i obligationer utgivna av bolag i Norden med en tyngdpunkt på Sverige, men kan även placera i andra värdepapper med betydande ränteinslag. Fonden tar ingen valutarisik. Den genomsnittliga kreditlöptiden för placeringarna, mätt på den totala fondförmögenheten, kan variera mellan noll och tio år med syfte att skapa avkastning via företagens förbättrade kreditvärdighet. Placeringar görs huvudsakligen i företagsobligationer med kort eller lång räntebindning beroende på bedömningen om framtida ränterörelser.

UTVECKLING UNDER PERIODEN

Fondens avkastning uppgick till 5,98% under första halvåret, vilket är klart bättre än index som steg med 4,17%. Förklaringar till fondens goda avkastning går att finna i en generellt stark kreditmarknad med allt lägre riskpremie på företagsobligationer, men även en kraftig återhämtning i många av bolagen vars obligationer hade det tufft under 2023 när räntorna steg och inflationen fortsatt var hög.

Med allt lägre inflationsutfall samt förväntningar om sänkta styrräntor från världens centralbanker har framför allt de mer räntekänsliga fastighetsbolagen haft en positiv utveckling. Bland de bolag som bidrog mest till fondens avkastning finner vi SBB, Corem, Heimstaden, Fastpartner, Nyfosa och Arwidro. Även fondens exponering mot fastföräntade säkerställda obligationer har gynnats när 2-årsräntorna kommit ner under framför allt senare delen av perioden. Fondens exponering mot Intrum som uppgår till 3,6% av kapitalet har utvecklats svagt i samband med att bolaget tidigare i år annonserade en önskan om att refinansiera hela sin skuld. Dialog förs gällande Intrum tillsammans med andra parter med målsättning att under tredje kvartalet få till en långsiktigt bra lösning för obligationsägarna.

FONDENS INNEHAV

Efter att under de senaste två åren börjat investera i säkerställda obligationer har vi under 2024 dessutom placerat närmare 15% av fonden i företagscertifikat. Skälen till investeringarna är att det ökar fondens flexibilitet att snabbt agera på förändrade förutsättningar på marknaden samt att de för tillfället ger en stabil avkastning på cirka 4,5%. Fondens kapital har därmed en bra balans med cirka 50% exponering mot mer kreditvärda bolag (Investment Grade) och 50% mot bolag som kan bidra med ytterligare avkastning (High Yield). Fastighetsandelen, som under många år uppgått till cirka 50%, har minskat och utgör nu cirka 35%.

Fondens 12 största innehav, tillika 50% av portföljen, utgörs av flertalet säkerställda obligationer emitterade av bostadsinstitut, obligationsinnehav av Corem och Heimstaden samt företagscertifikat emitterade av Hexagon, Sobi och Hexpol. Resterande 50% är fördelat på en mängd olika låntagare, vilket sammantaget gör fonden väl diversifierad. Då man i dagens marknad inte får tillräckligt bra betalt för att låna ut på längre löptider har vi valt att låta kreditlöptiden minska ytterligare till 1,3 år och samtidigt bibehålla ränterisken runt 9 månader. Förräntningstakten har, efter Riksbankens och ECB:s inledande sänkning av styrräntan samt lägre kreditspreadar, minskat till 6,1% efter avgifter.

VAD VI KAN FÖRVÄNTA OSS FRAMÖVER

Under årets första sex månader har fonden genom sina innehav haft en god utveckling. Blickar man framåt kan lättnader i penningpolitiken, en expansiv finanspolitik och en inflationstakt som kommer ner till målet om prisstabilitet eller till och med lägre än så vara fortsatt gynnsamt för kreditrisken i fonden. Marknadens bedömning är att Riksbanken kommer att sänka styrräntan 2-3 gånger under hösten och fortsätta i samma takt under början av 2025 med en sannolik styrränta på 2,5% om 1 år. Detta är gynnsamt inte bara för räntekänsliga fastighetsbolag utan även för fondens duration via våra innehav av säkerställda obligationer till fast ränta. Med en bra balans i fondens exponering mellan avkastning, stabilitet och likviditet ser vi med förväntan fram emot det andra halvåret 2024.

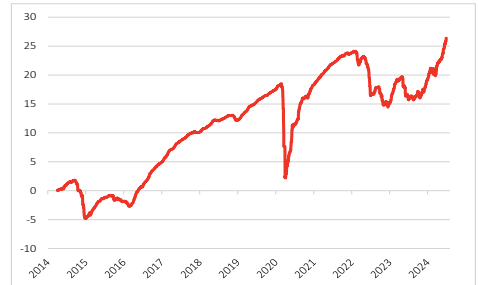
Lars Lönnquist, 2 juli 2024

SPILTAN FONDER

Halvårsrapport 2024
per 2024-06-30

AVKASTNING, %	Högräntefond	Index
Hittills i år	5,98	4,17
1 år	9,24	10,95
3 år	3,61	8,89
5 år	9,62	10,26
Sedan start	26,39	19,90

VÄRDEUTVECKLING SEDAN START, %



STÖRSTA EMITTENTER

	%
Swedbank Hypotek	4,7
LF Hypotek	4,6
Stadshypotek	4,6
SBAB Hypotek	4,6
Nordea Hypotek	4,6
SEB Bolån	4,6
Danske Hypotek	4,6
Corem	4,2
Heimstaden	3,8
Hexpol	3,8

FONDFAKTA

Strategi:	Företagsobligationsfond, aktiv
Förvaltningsmål:	Bättre än index
Startdatum:	2014-04-02
Startkurs:	100
NAV 2024-06-30	126,39
Jämförelseindex:	2X(50 % SSVX + 50 % SPSEICRT Index)
Riskklass:	2 av 7
Ränteduration:	7 månader
Kreditlöptid:	1,3 år
Lägsta belopp:	100 kr
ISIN:	SE0005798329
Ansvarig förvaltare:	Lars Lönnquist
Kurssättning:	Dagligen
Förvaltningsavgift:	0,75%
Total kostnad*:	1,22%
PPM-nr:	560 599
Klassificering enl. SFDR**:	Artikel 8
Hållbara investeringar:	10,3%
Koldioxidintensitet:	1,85 tCO2e/MSEK

* Utgörs av förvaltningsavgifter, andra administrations- eller driftskostnader och transaktionskostnader.

** EU Sustainable Finance Disclosure Regulation

Riskinformation: Historisk avkastning är ingen garanti för framtida avkastning. Pengar som placeras i fonder kan både öka och minska i värde och det är inte säkert att du får tillbaka hela det investerade kapitalet. Fonden får placera mer än 35 % av fondmedlen i obligationer och andra skuldförbindelser som givits ut eller garanterats av en stat eller kommun. Informationsbroschyr och faktablad kan beställas kostnadsfritt från Spiltan Fonder, tel: 08-545 813 40 eller hämtas under: www.spiltanfonder.se/rapporter-och-dokument.

Spiltan Räntefond Sverige



Nicklas Segerdahl, Sofie Areskou, Rebecka Dahlin och Lars Lönnquist, ansvarig förvaltare.

PLACERINGSINRIKTNING

Spiltan Räntefond Sverige är en aktivt förvaltd korträntefond som framför allt placerar i räntebärande värdepapper såsom företagsobligationer och företagscertifikat utgivna i svenska kronor av bolag med god kreditvärdighet och en betydande verksamhet i Sverige. Ränterisken är låg med en genomsnittlig räntelöptid för placeringarna, mätt på den totala fondförmögenheten, på maximalt ett år.

UTVECKLING UNDER PERIODEN

Fonden utvecklades starkt under årets första sex månader med en avkastning som uppgick till 3,29%, vilket var klart bättre än index som steg 2,08%. Ränteutvecklingen har i relation till senaste åren varit mindre dramatisk där de korta räntorna sjunkit cirka 40bp och de långa stigit cirka 20bp. Inflationen har sjunkit långsammare än förväntat, kronan har utvecklats svagt och konjunkturen har varit stabil, vilket har fått Riksbanken att senarelägga sänkningarna av styrräntan. Trots det har vi sett att starka inflöden till kreditmarknaden och ett lågt utbud av obligationer i kombination med fortsatta förväntningar på penning- och finanspolitiska lättnader har fått riskpremien på företagsobligationer att sjunka kraftigt.

Vi har fokuserat på att ytterligare öka andelen bolag med hög kreditvärdighet (Investment Grade) till 88,7% av fonden genom att minska exponeringen mot mindre frekventa låntagare och placera kapitalet i säkerställda obligationer emitterade av de större bostadsinstituten. Det har ökat stabiliteten i avkastningen samtidigt som det skapar utrymme för lönsamma investeringar i en turbulent marknad. Kursuppgången på värdepappersnivå har varit bred i fonden där fastighetsbolagen generellt utvecklats starkast med Heimstaden i topp följt av Fastpartner, Corem och IB Invest.

FONDENS INNEHAV

Fondens strategi är att till låg risk över tid erbjuda en attraktiv avkastning genom att främst investera i företagsobligationer med god kreditkvalitet och kort löptid samt en betydande likviditetsbuffert i form av säkerställda obligationer och korta företagscertifikat. Fondens innehav är relativt koncentrerade kring de mest kreditvärdiga innehaven där de 10 största innehaven står för cirka 58% av fonden och där resterande innehav är diversifierade över ett 40-tal låntagare.

De största innehaven är samtliga säkerställda obligationer följt av företagscertifikat emitterade av Hexagon samt obligationer i Kommuninvest. Exponeringen mot fastighetsbolaget Corem, som tidigare var fondens största innehav, har minskat och är nu fondens tionde största innehav. Bank och Finans står för 61% av kapitalet (varav 49% är säkerställda obligationer), fastighetsbolag för 23% och resterande del är fördelat mellan Industri, IT samt Hälsovård. Fonden har en kort ränterisk om cirka 7 månader, en genomsnittlig kreditlöptid på strax under året och en förräntningstakt på 5,4%.

VAD VI KAN FÖRVÄNTA OSS FRAMÖVER

Riskpremien på företagsobligationer har sjunkit kraftigt under året, vilket har skapat en stark avkastning i fonden. Som investerare får man fortsatt bra betalt för att investera i företagsobligationer men dagens värderingar tål inte alltför mycket negativ information i form av en svagare konjunktur, ytterligare geopolitisk oro eller stigande upplåningsbehov.

Av dessa skäl har vi under de senaste månaderna tagit ner risken i fonden ytterligare för att även framöver kunna erbjuda en stabil avkastning. Riksbanken kommer med största sannolikhet att sänka styrräntan vid ett par tillfällen under hösten och regeringen kommer nu när inflationen är "besegrad" annonsera finanspolitiska åtgärder för att säkerställa en vändning i konjunkturen.

Sammantaget innebär detta att det finns goda förutsättningar att utvecklingen i fonden även under det andra halvåret kommer att bli god om än kanske inte lika stark som under årets första sex månader. en kortare löptid.

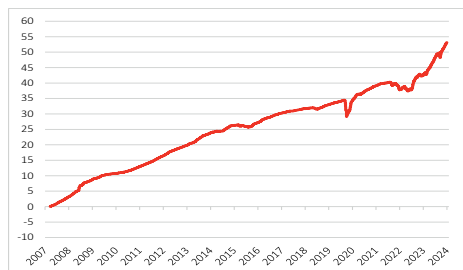
Lars Lönnquist, 2 juli 2024

SPILTAN FONDER

Halvårsrapport 2024
per 2024-06-30

AVKASTNING, %	Räntefond Sverige	Index
Hittills i år	3,29	2,08
1 år	7,52	5,48
3 år	10,07	4,44
5 år	15,14	5,13
Sedan start	53,13	-

VÄRDEUTVECKLING SEDAN START, %



STÖRSTA EMITTENTER

	%
Danske Hypotek	6,3
Stadshypotek	6,3
Swedbank Hypotek	6,3
LF Hypotek	6,3
SBAB Hypotek	6,2
Nordea Hypotek	6,2
SEB Bolån	6,2
Hexagon	5,2
Kommuninvest	5,1
Corem	4,3

FONDFAKTA

Strategi:	Företagsobligationsfond, aktiv, kort
Förvaltningsmål:	Bättre än index
Startdatum:	2007-09-17
Startkurs:	100
NAV 2024-06-30	141,43
Jämförelseindex:	50 % SSVX + 50 % SPSEICRT Index
Risiklass:	2 av 7
Ränteduration:	7 månader
Kreditlöptid:	0,9 år
Lägsta belopp:	100 kr
ISIN:	SE0002152140
Ansvarig förvaltare:	Lars Lönnquist
Kurssättning:	Dagligen
Förvaltningsavgift:	0,10%
Total kostnad*:	0,47%
PPM-nr:	972 497
Klassificering enl. SFDR**:	Artikel 8
Hållbara investeringar:	12,2%
Koldioxidintensitet:	0,77 tCO2e/MSEK

* Utgår av förvaltningsavgifter, andra administrations- eller driftskostnader och transaktionskostnader.

** EU Sustainable Finance Disclosure Regulation

Riskinformation: Historisk avkastning är ingen garanti för framtida avkastning. Pengar som placeras i fonder kan både öka och minska i värde och det är inte säkert att du får tillbaka hela det investerade kapitalet. Fonden får placera mer än 35 % av fondmedlen i obligationer och andra skuldförbindelser som givits ut eller garanterats av en stat eller kommun. Informationsbroschyr och faktablad kan beställas kostnadsfritt från Spiltan Fonder, tel: 08-545 813 40 eller hämtas under: www.spiltanfonder.se/rapporter-och-dokument.

Spiltan Enkel



JÖRGEN WÄRMLÖV
Förvaltad fonden sedan 2019

NICKLAS SEGERDAHL
Förvaltad fonden sedan 2019

PLACERINGSINRIKTNING

Spiltan Enkel är en fond-i-fond som investerar i övriga fonder förvaltade av Spiltan Fonder. Cirka 70% utgörs av aktiefonder och 30% av räntefonder. Vi justerar regelbundet de ingående fondernas vikter så att fördelningen bibehålls. Avgiften speglar vad du hade betalat om du valt att spara i underliggande fonder med motsvarande fördelning.

UTVECKLING UNDER PERIODEN

Börsen har fått en bra start på året och har stått emot både segdragen inflation och fortsatt omvärldsoro. Under årets första sex månader steg fonden med 9,4%, vilket var i nivå med jämförelseindex som var upp med 9,5%. Samtliga underliggande fonder är upp för året. Ser man på tre års sikt och sedan starten för drygt fem år sedan har fonden överträffat sitt jämförelseindex med marginal.

De fonder som bidragit mest till Spiltan Enkels utveckling hittills i år är Spiltan Globalfond Investmentbolag, Spiltan Aktiefond Investmentbolag och Spiltan Småbolagsfond. En ingående rapport för utvecklingen av de underliggande fonderna finns att läsa här i halvårsrapporten på respektive fonds sida.

FONDENS INNEHAV

Fördelningen är cirka 70% aktiefonder och 30% räntefonder. Aktiedelen består av våra aktivt förvaltade aktiefonder Spiltan Småbolagsfond, Spiltan Aktiefond Småland, Spiltan Aktiefond Stabil och Spiltan Realinvest Global samt våra passivt förvaltade aktiefonder Spiltan Aktiefond Investmentbolag och Spiltan Globalfond Investmentbolag. Räntedelen utgörs av våra aktivt förvaltade Spiltan Högräntefond och Spiltan Räntefond Sverige. Respektive fonds aktuella portföljvikt framgår i tabellen till höger.

Vi justerar regelbundet de ingående fondernas vikter så att fördelningen inte påverkas av att fonderna utvecklas olika, vilket är en fördel speciellt i oroliga marknader. Genom att över tid behålla 70/30-fördelningen mellan aktier/räntor agerar fonden rationellt och köper aktier när börsen går ned och säljer aktier när börsen går upp. Det vill säga genom att rebalansera portföljen löpande tar fonden tillvara på marknadsrörelser för att skapa avkastning över tid.

EN FÄRDIG LÖSNING FÖR DITT LÅNGSIKTIGA SPARANDE

Enkel erbjuder dig ett sparande i aktie- och räntefonder som innehåller både aktivt och passivt förvaltade fonder. Geografiskt sprids risken genom Spiltan Globalfond Investmentbolag och Spiltan Realinvest Global men också genom svenska multinationella bolag i våra svenska aktiefonder. Genom våra två investmentbolagsfonder får du indirekt exponering mot många fler bolag som i sin tur ägs av investmentbolagen. Investmentbolag arbetar långsiktigt med värdeskapande genom aktivt ägande. Spiltan Småbolagsfond och delvis Spiltan Aktiefond Småland ger även exponering mot svenska småbolag i ditt sparande.

Tillsammans med räntefonderna får du ett brett fondsparande med god riskspridning genom att bara göra ett val. Fonderna som Spiltan Enkel investerar i har lång historik och så gott som alla fonder har genom åren fått en rad utmärkelser av oberoende fondutvärderare. Fonden är ett färdigt paket med fonder för ditt långsiktiga sparande till en avgift som tål att jämföras med andra fond-i-fonder. Ett enkelt sparande.

Jörgen Wärmlöv & Nicklas Segerdahl, 2 juli 2024

SPILTAN FONDER

Halvårsrapport 2024
per 2024-06-30

AVKASTNING, %	Spiltan Enkel	Index
Hittills i år	9,4	9,5
1 år	12,9	15,4
3 år	20,1	18,4
5 år	70,8	61,2
Sedan start	71,0	61,7

VÄRDEUTVECKLING SEDAN START, %



STÖRSTA INNEHAV

	%
Spiltan Globalfond Investmentbolag	19,2
Spiltan Aktiefond Investmentbolag	17,0
Spiltan Aktiefond Stabil	15,7
Spiltan Högräntefond	15,0
Spiltan Räntefond Sverige	14,6
Spiltan Småbolagsfond	7,9
Spiltan Aktiefond Småland	7,8
Spiltan Realinvest Global	2,4

FONDFAKTA

Strategi:	Fond-i-fond
Förvaltningsmål:	Bättre än index
Startdatum:	2019-06-24
Startkurs:	100
NAV 2024-06-30:	171,03
Jämförelseindex:	42,5% SIXPRX, 8,5% CSRX, 19% MSCI World NR samt 30% (75% SSVX + 75% SPSEICRT Index)
Riskklass:	4 av 7
Lägsta belopp:	100 kr
ISIN:	SE0012740926
Ansvariga förvaltare:	Jörgen Wärmlöv, Nicklas Segerdahl
Kurssättning:	Dagligen
Förvaltningsavgift:	0,77%
Total kostnad*:	0,93%
PPM-nr:	Ej valbar
Klassificering enl. SFDR**:	Artikel 8
Hållbara investeringar:	12,1%
Koldioxidintensitet:	1,69 tCO2e/MSEK

* Utgörs av förvaltningsavgifter, andra administrations- eller driftskostnader och transaktionskostnader.

** EU Sustainable Finance Disclosure Regulation

Riskinformation: Historisk avkastning är inte någon garanti för framtida avkastning. De pengar du investerar i fonder kan både öka och minska i värde och det är inte säkert att du får tillbaka hela det investerade beloppet. Fondens värde kan variera kraftigt på grund av dess sammansättning och de förvaltningsmetoder fondbolaget använder sig av. Informationsbroschyr och faktablad kan beställas kostnadsfritt från Spiltan Fonder, tel: 08-545 813 40 eller hämtas under: www.spiltanfonder.se/rapporter-och-dokument.

Spiltan Enkel

– lösningen för ditt långsiktiga sparande

Spiltan Enkel är en färdig lösning för dig som vill ha ett enkelt sparande. Fonden investerar i samtliga våra övriga fonder med en fördelning om 70 procent aktiefonder och 30 procent räntefonder. Du behöver inte heller justera fördelningen mellan de olika fonderna för att hålla kvar den riskprofil du valt från början – det sköter vi. Jörgen Wärmlöv och Nicklas Segerdahl förvaltar Spiltan Enkel, som haft en framgångsrik utveckling sedan starten.

Vilka fonder investerar Spiltan Enkel i?

Fonden investerar i samtliga våra andra fonder. Merparten av dem har genom åren fått ett flertal utmärkelser av oberoende fondutvärderare. Ett av fondens största innehav är Spiltan Aktiefond Stabil som utsetts till Bästa Sverigefond av Morningstar ett flertal gånger.

ANDRA STÖRRE INNEHAV är våra investmentbolagsfonder; dels den svenska Spiltan Aktiefond Investmentbolag, dels den globala Spiltan Globalfond Investmentbolag. Dessutom får du innehav i reala tillgångar genom Spiltan Realinvest Global. Utöver dessa fonder, som alla investerar i relativt stora bolag, får du som sparare även exponering mot små och medelstora bolag genom Spiltan Småbolagsfond och Spiltan Aktiefond Småland.

PÅ RÄNTESIDAN INGÅR våra två flerfaldigt prisbelönda företagsobligationsfonder Spil-

tan Räntefond Sverige och Spiltan Högräntefond.

För vem passar fonden?

Eftersom fonden har cirka 70 procent aktiefonder bör man som sparare ha en sparhorisont på minst fem års sikt. Det gör att den passar bra för ett långsiktigt månadssparande eller för ett pensionssparande som till exempel i en tjänstepension.

Den fungerar även som ett smidigt och enkelt långsiktigt sparande där vi ser till att du har samma risknivå över tid.



Nicklas Segerdahl och Jörgen Wärmlöv.

Varför ska du spara i Spiltan Enkel?

- Du behöver inte välja fonder och vi ser till att du behåller din risknivå över tid.
- Du får en portfölj med en unik kombination av såväl aktivt som passivt förvaltade fonder.
- Det innebär ingen extra avgift; fondens årliga avgift är exakt samma som om du själv hade köpt kombinationen av underliggande fonder.

Fördelar med månadssparande

Ett bra sätt att slippa fundera över om och när börsen går upp eller ned i ett långsiktigt sparande är att spara regelbundet på månadsbasis. Detta för att sprida riskerna och jämma ut svängningarna över tid. Det gör att du inte behöver bekymra dig lika mycket i oroliga tider. Dessutom får du hjälp av den så kallade ränta på ränta-effekten och får ett sparande som faktiskt blir av.

GENOM ATT LÄGGA UPP ett månadssparande har du gjort dig själv en stor tjänst, eftersom det bästa sparandet är det som blir av. Dessutom sköter sparandet sig självt genom att pengar dras från ditt konto automatiskt varje månad och placeras i de fonder du valt.

Sprid risken över tid

Att månadsspara är också ett bra sätt att sprida risk över tid. Du köper för mindre summor vid många olika tillfällen till olika kurser, i stället för att riskera att sätta in pengarna vid ett enskilt ofördelaktigt tillfälle.

I TIDER NÄR BÖRSEN rör sig mycket är det lätt att oroas över sitt sparande och trycka på säljknappen vid fel tillfälle. Historiskt har den som varit långsiktig i sitt sparande och hållit fast vid sin plan i börsturbulens, haft bäst avkastning i det långa loppet. När det ser som mörkast ut är det ofta det sämsta tillfället att sälja eller stoppa sitt sparande.

Ränta på ränta-effekten

Du får dessutom hjälp av den så kallade rän-



Enkelt



Riskspridning



Ränta på ränta

ta på ränta-effekten som gör att du inte bara får avkastning på de pengar du satt in utan även på den avkastning som genereras successivt.

ETT RÄKNEEXEMPEL på ett månadssparande i 20 år med genomsnittlig årlig avkastning på 7 procent:

- 100 kr i månaden ger ett sparkapital på 51 041 kronor
- 500 kr i månaden ger ett sparkapital på 255 203 kronor
- 1 000 kr i månaden ger ett sparkapital på 510 406 kronor

GLÖM INTE HELLER ATT efter en tids upp- eller nedgång på börsen kan resultatet bli att aktiedelen i sparportföljen ökat och räntedelen minskat eller omvänt. Det kan därför vara läge att rebalansera sin sparportfölj, det vill säga att återställa portföljens ursprungliga risknivå. Med vår fond Spiltan Enkel slipper du det. Läs mer om Spiltan Enkel ovan.

Starta ditt
månadssparande
i dag!



Spara direkt hos Spiltan Fonder...

Vi på Spiltan Fonder tycker det är positivt när du väljer att spara direkt hos oss. Vid direktsparande kan vi se att just du är fondandelsägare och hjälpa dig med praktiska frågor, vilket vi inte kan om du sparar hos någon av våra samarbetspartners.

Du som sparar i våra fonder kan vara kund direkt hos Spiltan Fonder och sköta ditt sparande via vår hemsida. Det är enkelt och säkert och du loggar in med BankID. Ditt fondsparande administreras av vår samarbetspartner Fondab och är tillgängligt för privatpersoner, barnsparande, företag och stiftelser.

NÄR DU SPARAR DIREKT hos oss kan du välja att spara i traditionell fonddepå eller investeringssparkonto (ISK) och det är naturligtvis kostnadsfritt för dig att starta konto hos oss.

SPARAR DU DIREKT hos oss har du alltid tillgång till hela vårt fondutbud, medan det hos vissa av våra samarbetspartners bara är vissa av våra fonder som finns tillgängliga.

HAR DU FRÅGOR är du alltid välkommen att kontakta våra privatkundsansvariga. De får inte ge placeringsråd men svarar alltid på dina frågor om våra fonder och om sparande generellt.

Fördelar med att spara i våra fonder direkt hos oss:

- Du kan välja att öppna en traditionell fonddepå eller ISK helt utan kostnad.
- Snabb och personlig service från vår kunniga personal.
- Direktkundsexklusiva inbjudningar till såväl digitala som fysiska presentationer och kundträffar där du får möjlighet att ställa frågor direkt till våra förvaltare.
- Hel- och halvårsrapporter hemskickade till dig där du får mer insyn i hur vi arbetar med fondförvaltningen, hållbarhet och vår investeringsfilosofi.

Kontakta våra privatkundsansvariga på 08-545 813 40 eller fonder@spiltanfonder.se

Välkomstpresents till alla direktsparare

Alla direktsparare i våra fonder får boken "Så här blir du miljonär i hängmattan" i välkomstpresents. I boken får du konkreta förslag för att kunna bygga upp ett spar kapital och dessutom möjlighet att lära dig mer om de finansiella marknaderna.

Boken är lättläst och pedagogisk och hjälper dig att välja rätt bland utbudet av finansiella produkter. Författare är Per H Börjesson, grundare av Spiltan Fonder.



Tips!

Flera av våra fonder är valbara för Premiepensionssparande. Logga in på "Mina Sidor" på pensionsmyndigheten.se med hjälp av BankID för att välja fonder.

...eller hos våra samarbetspartners

Våra fonder finns tillgängliga hos flera olika aktörer i flera olika sparformer - se ett urval nedan. Är du osäker på hur det fungerar är du välkommen att höra av dig till oss på Spiltan Fonder.

	Alpcot	Avanza	Danske Bank	Fondmarknaden.se	Futur	Garantum	Handelsbanken	Hjerta Invest	Länsförsäkringar	Länsförsäkringar Pension	Max Matthiessen	Movestic	Nordea	Nordnet	Pensionsmyndigheten	SEB	SEB Pension	Skandia	Strivo	Svenska Fribrevsbolaget	Swedbank & Sparbankerna	Säkra	Söderberg & Partners
Aktiefond Stabil	●	●	●	●	●	●	●	●	●	●	●	●	●	●	●	●	●	●	●	●	●	●	●
Småbolagsfond	●	●	●	●			●	●	●				●	●	●	●			●	●	●	●	●
Aktiefond Småland	●	●	●	●	●	●	●	●	●		●		●	●	●				●	●	●	●	●
Realinvest Global	●	●		●					●		●	●	●	●					●	●	●	●	●
Aktiefond Investmentbolag	●	●	●	●		●	●	●	●		●		●	●		●		●	●	●	●	●	●
Globalfond Investmentbolag	●	●	●	●		●	●	●	●		●		●	●	●	●			●	●	●	●	●
Högräntefond	●	●	●	●		●	●	●	●	●	●		●	●	●			●	●	●	●	●	●
Räntefond Sverige	●	●	●	●			●	●	●		●		●	●	●			●	●	●	●	●	●
Enkel	●	●		●					●		●			●						●	●	●	●

Välkommen att kontakta oss

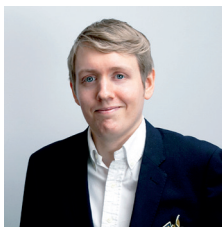
Alla våra medarbetare nås på fornamn.efternamn@spiltanfonder.se.



Pär Andersson
Aktieförvaltningsansvarig
Tel: 08-545 813 49



Sofie Areskoug
Assisterande förvaltare och analytiker
Tel: 08-409 131 47



Oskar Berglund
Förvaltare
Tel: 08-409 131 41



Erik Brändström
Investeringsansvarig
Tel: 08-545 813 41



Rebecka Dahlin
Assisterande förvaltare och analytiker
Tel: 08-545 873 98



Emma Englén
Hållbarhetsansvarig
Tel: 08-409 131 04



Mikael Eriksson
Distribution & Marknad
Tel: 08-545 905 50



Ulrika Eriksson
Regelefterlevnad
Tel: 08-84 02 00



Samuel Gustafsson
Assisterande förvaltare och analytiker
Tel: 08-408 892 76



Anna Gustavsson
Hållbarhetsanalytiker
Tel: 08-564 110 08



Nina Harvey
Ansvarig ekonomi & HR
Tel: 08-545 873 96



Pascal König
Privatkundsansvarig
Tel: 08-560 423 23



Niklas Larsson
Distribution & Marknad
Tel: 08-545 813 45



Lars Lönnquist
Ränteförvaltningsansvarig
Tel: 08-545 873 93



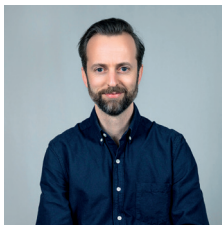
Erika Madebrink
Förvaltare
Tel: 08-409 131 44



Lars Melander
VD
Tel: 08-84 03 03



Linus Owemyhr
Distribution & Marknad
Tel: 08-545 873 97



Johan Polixa
Ansvarig Distribution & Marknad
Tel: 08-409 131 49



Andreas Reimers
Ansvarig Operations
Tel: 08-560 425 25



Kristiana Roko
Trainee
Tel: 08-227 41 56



Tom Sederholm
Ansvarig för värderingsfunktionen
Tel: 08-409 175 90



Nicklas Segerdahl
Förvaltare
Tel: 08-545 873 92



Simon Settergren
Marknadskommunikation och privatkundsansvarig
Tel: 08-409 131 43



Sofia Sosa
Ansvarig marknadskommunikation samt presskontakt
Tel: 08-545 905 77



Lonneke van den Akker
Trainee
Tel: 08-793 90 13



Jonatan Winge
Operations
Tel: 08-409 131 42



Jörgen Wärmlöv
Förvaltare
Tel: 08-545 813 46

Vårt utbud av fonder

AKTIVT FÖRVALTADE AKTIEFONDER	Målsättning:	Förvaltningsavg./ Total kostnad*:	Riskklass:	Hållbarhet**:
Aktiefond Stabil: En defensiv Sverigefond » Aktivt förvaltd Sverigefond med defensiv karaktär. » Fördelning i fonden: 50% kvalitetsbolag, 35% investmentbolag, 15% direktavkastande tillgångar.	Bättre än Stockholmsbörsen över tid men till lägre risk.	1,50% 1,56%	4 av 7	Artikel 8
Småbolagsfond: En fokuserad småbolagsfond » Aktivt förvaltd småbolagsfond. » Koncentrerad portfölj med små och medelstora bolag.	Bättre än småbolagsindex.	1,50% 1,56%	5 av 7	Artikel 8
Aktiefond Småland: Sparande med Gnosjöanda » Aktivt förvaltd Sverigefond. » Koncentrerad portfölj med fokus på småländska bolag.	Bättre än Stockholmsbörsen.	1,50% 1,55%	5 av 7	Artikel 8
Realinvest Global: Riktiga tillgångar » Aktivt förvaltd aktiefond. » Investerar i infrastruktur, fastigheter och skog över hela världen.	Bättre än infrastrukturindex.	1,50% 1,58%	4 av 7	Artikel 8

PASSIVT FÖRVALTADE AKTIEFONDER				
Aktiefond Investmentbolag: Smartare än index » Passivt förvaltd fond som i huvudsak placerar i svenska investmentbolag samt bolag med investmentbolagskaraktär, inklusive konglomerat. » Låg avgift.	Bättre än Stockholmsbörsen/ traditionella indexfonder.	0,20% 0,23%	5 av 7	Artikel 8
Globalfond Investmentbolag: En smart globalfond » Passivt förvaltd fond som i huvudsak placerar globalt i investmentbolag samt bolag med investmentbolagskaraktär, inklusive konglomerat. » Låg avgift.	Bättre än globalindex.	0,50% 0,57%	4 av 7	Artikel 8

AKTIVT FÖRVALTADE RÄNTEFONDER				
Högräntefond: En flexibel företagsobligationsfond » Aktivt förvaltd, placerar huvudsakligen i företagsobligationer i Sverige. » Ett långsiktigt räntesparande med högre risk än i korträntefonder.	Bättre än fondens jämförelseindex.	0,75% 1,22%	2 av 7	Artikel 8
Räntefond Sverige: En kort företagsobligationsfond » Aktivt förvaltd, placerar i företagsobligationer och företagscertifikat i svenska kronor med genomsnittlig räntebindningstid på max ett år. » Låg avgift.	Bättre än fondens jämförelseindex.	0,10% 0,47%	2 av 7	Artikel 8

FOND-I-FOND				
Spiltan Enkel: Lösningen för ditt långsiktiga sparande » En mix av våra fonder med 70% aktiefonder och 30% räntefonder. » Lösningen för ditt långsiktiga sparande.	Bättre än fondens jämförelseindex.	0,77% 0,93%	4 av 7	Artikel 8

* Utgörs av förvaltningsavgifter, andra administrations- eller driftskostnader och transaktionskostnader.

** Hållbarhet enligt EU Sustainable Finance Disclosure Regulation

Risk/avkastningsindikatorn visar sambandet mellan risk och möjlig avkastning vid en investering i fonden. Indikatorn baseras på hur fondens värde har förändrats de senaste fem åren.

Lägre risk							Högre risk	
Lägre möjlig avkastning							Högre möjlig avkastning	
1	2	3	4	5	6	7		

Signatory of:



Riskinformation: Historisk avkastning är inte någon garanti för framtida avkastning. De pengar du investerar i fonder kan både öka och minska i värde och det är inte säkert att du får tillbaka hela det investerade beloppet. Informationsbroschyr och faktablad kan beställas kostnadsfritt från Spiltan Fonder, tel: 08-545 813 40 eller hämtas under: www.spiltanfonder.se/rapporter-och-dokument.